



ABTU

18.04.2023

Städtebauliche
Erneuerungsmaßnahme
„Filsgebiet West“
in Plochingen

wpm
Projektmanagement


Leonhardt, André und Partner

BNP

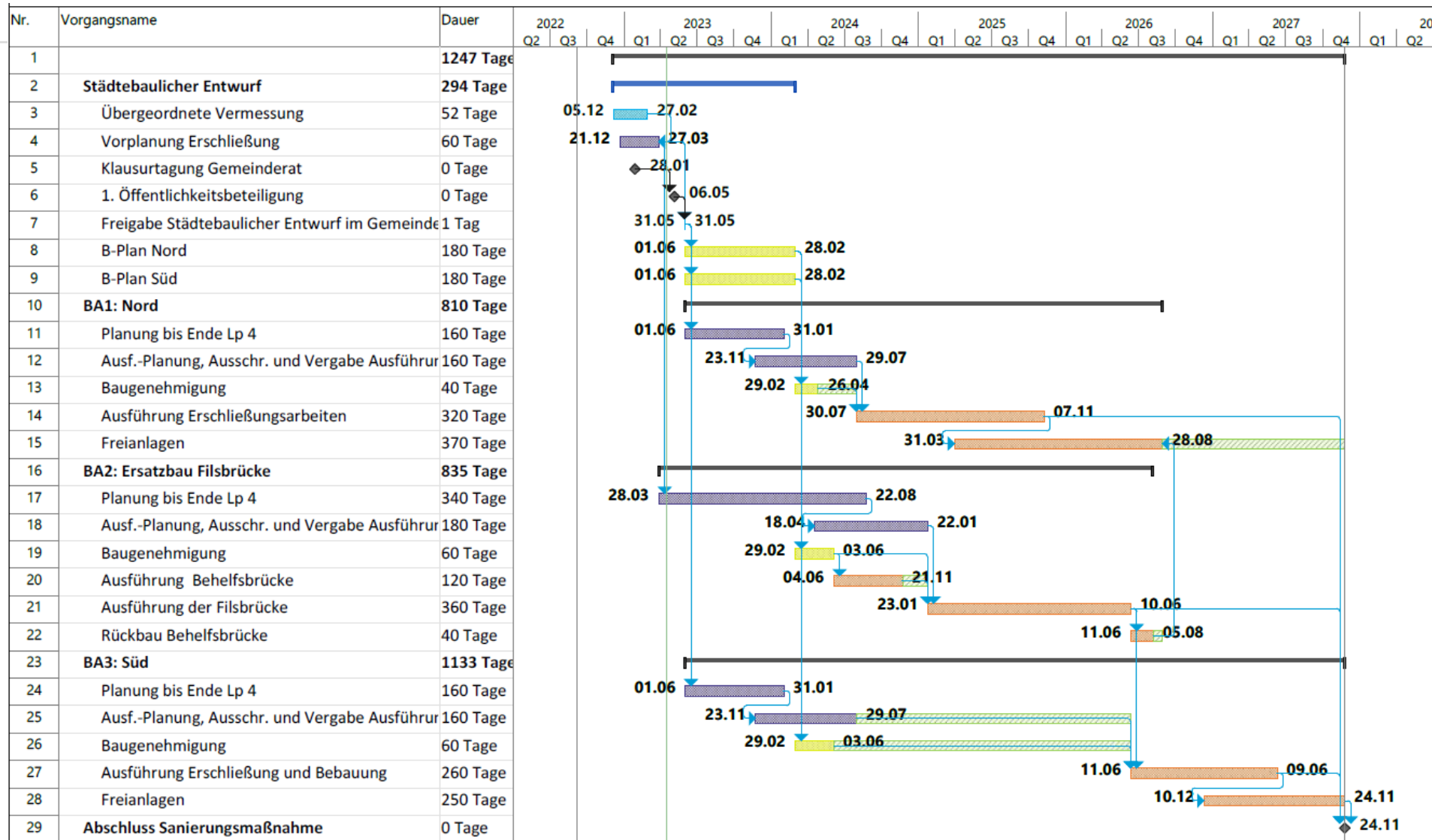
PLANSTATT SENNER
Leistungsmanagement · Umweltplanung · Baubegleitung · PMO und Baubetrieb

Agenda

- 1 Terminplan
- 2 Stand der Planung
- 3 Brücke
- 4 110 kV Hochspannungsleitung der DB
- 5 Anliegerdialog
- 6 Kostenentwicklung
- 7 Statusbericht
- 8 Nächste Schritte



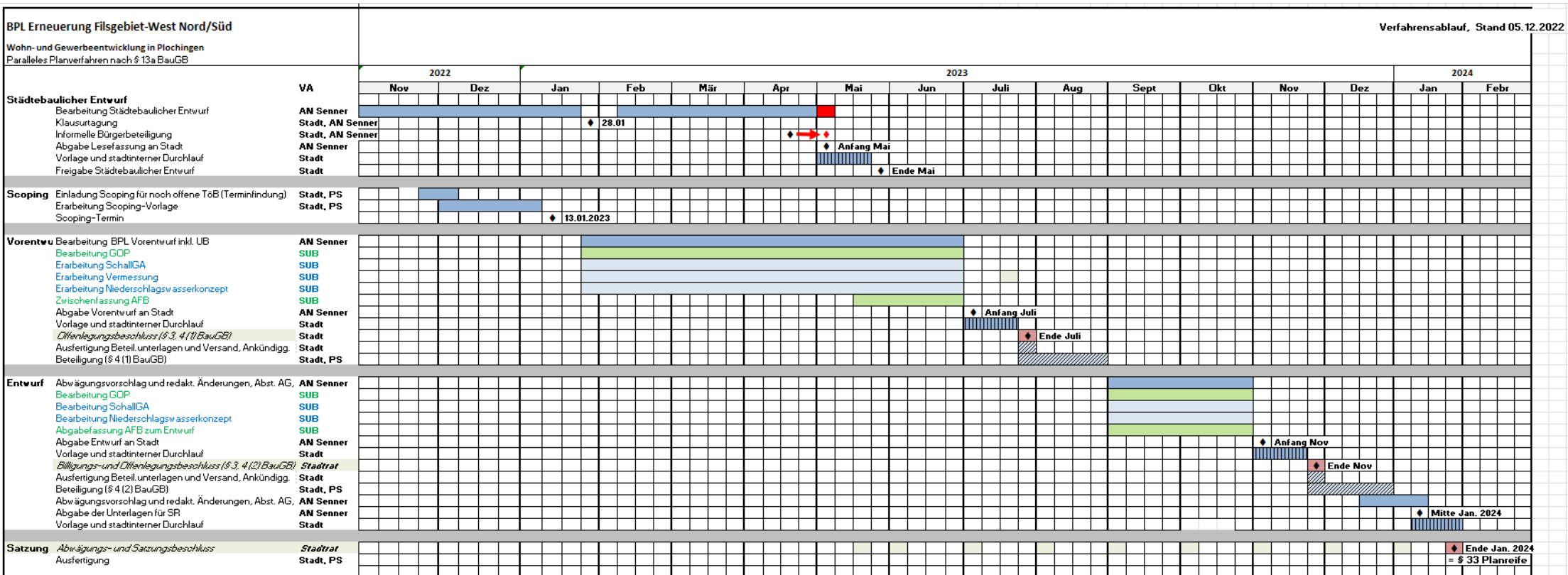
1 | Terminplan



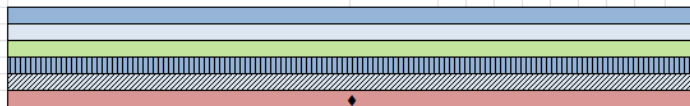
Project: Filsgebiet-West
Date: Son 16.04.23

Meilenstein Vorgang Planung freier Puffer
 Sammelvorgang Genehmigung Ausführung





Generell gilt: Der Verfahrensdurchlauf wird durch die Stadt bestimmt.



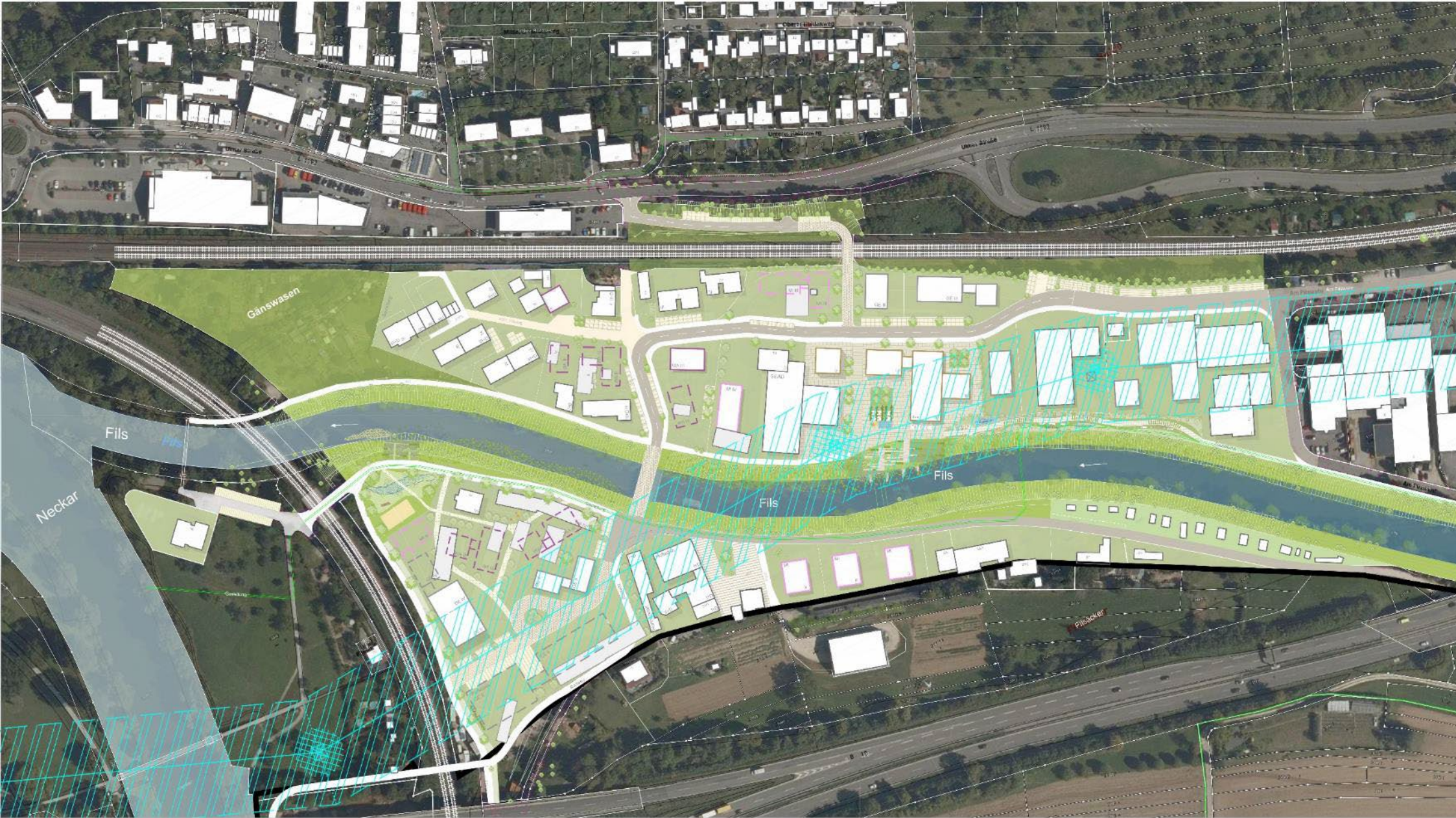
- Bearbeitung BPL
- Bearbeitung Gutachten, Fachplanungen Dritter
- Bearbeitung GOP/Grün/Artenschutz
- Durchlauf Stadtverwaltung
- Auslegung
- Beschlüsse / Sitzung Stadtrat





2 | Stand der Planung





- Bestand Gebäude
- Wohnen
- Gewerbe
- Mischnutzung
(Wohnen, Büro, Einzelhandel, Dienstleistung und Gastronomie,...)
- Sondernutzung

GEWISSEN • STRUKTUR • ANSCHLÜSSE • BILD
PLANSTÄTT SENNER

Variante I

Projekt: Städtebauliches Konzept
 Projekt: Erneuerung "Filsgebiet-West" in Plochingen
 Ort: Stadt Plochingen
 Sektor: Stadt Plochingen
 Schustrasse 5-7, 73207 Plochingen

Datum: 13.04.2023 Maßstab: 1:1000
 Projekt: S&S&A Status: -
 Projekt: B1 | Mydall Skizzen: A1
 Geplant: Zeichner:

Johann Senner / www.senner-staetbauplanung.de Fachbereich: Städtebau / Stadtentwicklung / Stadtplanung
 Projektname: S&S&A | B1 | Mydall | Plochingen | Filsgebiet-West | 13.04.2023



- Bestand Gebäude
- Wohnen
- Sondernutzung
- Mischnutzung
(Wohnen, Büro, Einzelhandel, Dienstleistung und
Gastronomie,...)
- Gewerbe

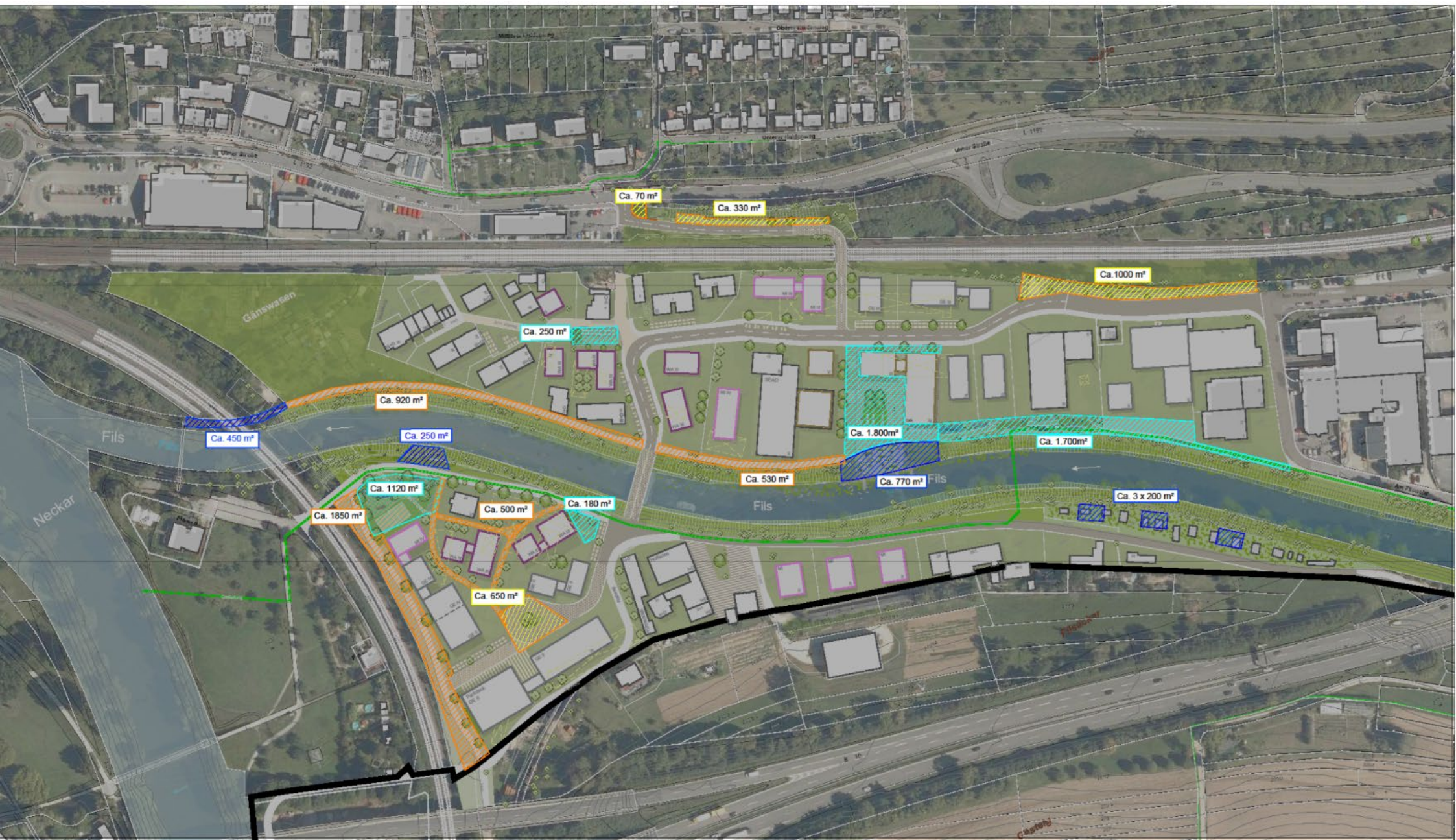
VERGLEICHEN • BEWERTEN • AUSWÄHLEN • PLANSTÄTT SENNER

Variante II

Planwerk: Städtebauliches Konzept
 Projekt: Erneuerung "Filisgebiet-West" in Plochingen
 Ort: Stadt Plochingen
 Skizze: Stadt Plochingen
 Schulstraße 5-7, 73071 Plochingen

Datum: 13.04.2023	Maßstab: 1:1000
Projekt-Nr.: 5105A	Objekt-Nr.: -
Planseite: B-Hydon	Skizzenart: A1
Geplant:	Geplant:

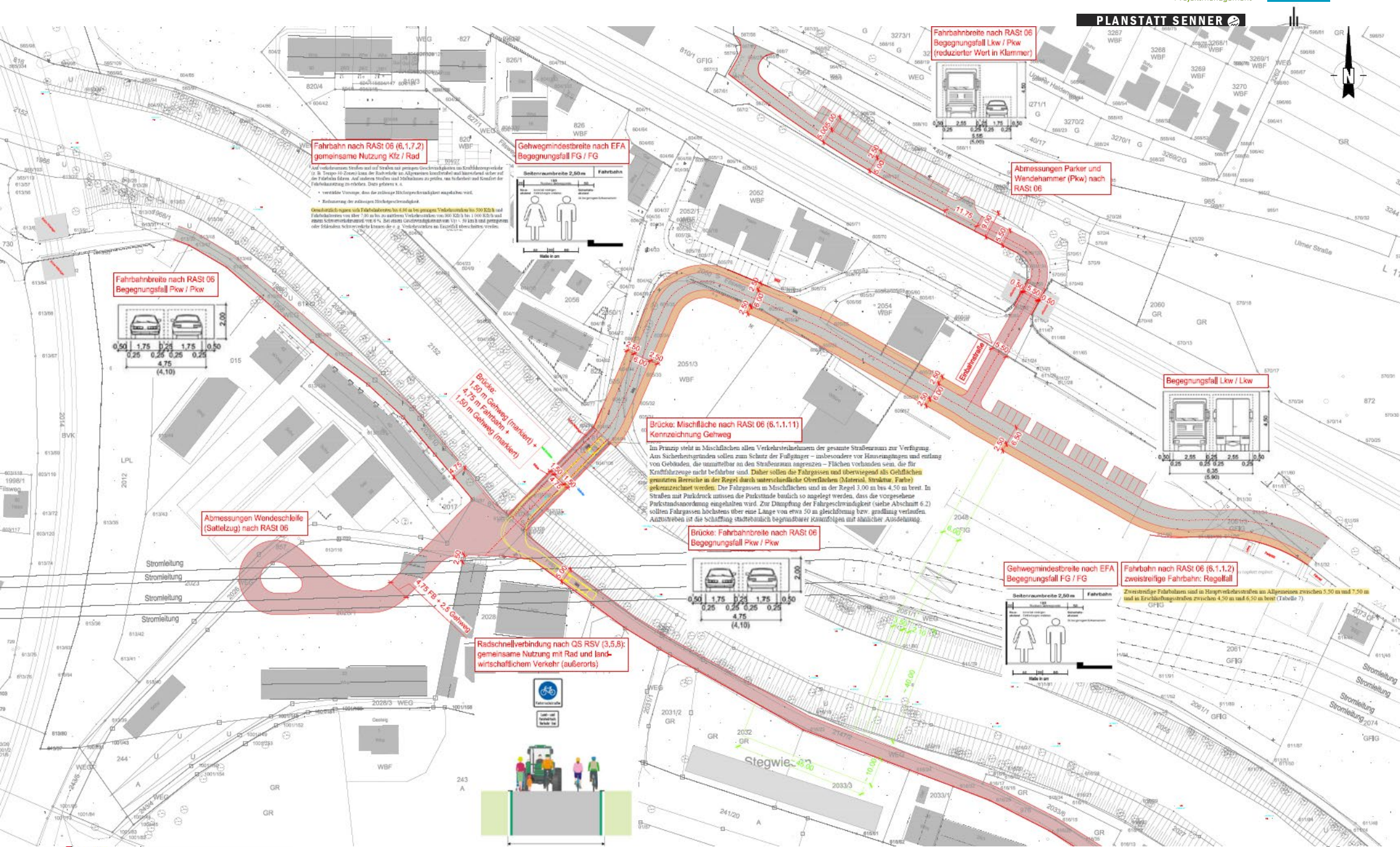
PLANSTÄTT SENNER | www.planstaett-senner.de | Tel: +49 (0) 71 41 80 10 0
 | www.planstaett-senner.de | www.planstaett-senner.de | www.planstaett-senner.de



Plochingen
am Neckar

Vorgesehene Freiflächengestaltungsbereiche

Stadt Plochingen
Städtebauliche Erneuerungsmaßnahme „Filisgebiet-West“



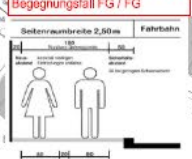
Fahrbahn nach RAST 06 (6.1.7.2)
gemeinsame Nutzung Kfz / Rad

Auf verdichteten Straßen mit auf beiden Seiten vorhandenen oder zu realisierenden Gehwegen (z. B. Trepp-ff-Zonen) kann die Fahrbahn als beidseitig nach außen hin abgegrenzt werden. Auf solchen Straßen sind Höchstbreiten zu geben, nachfolgend sind Grenzfälle der Fahrbahnbreite zu erklären. Dies gelte u. a.:

- veränderte Vorgabe, dass die zulässige Höchstgeschwindigkeit angegeben wird.
- Einbeziehung der zulässigen Höchstgeschwindigkeit.

Übersicht über zulässige Fahrbahnbreiten bis 60 km/h bei geringen Verkehrsaufkommen bis 300 Kfz/Std und Fahrbahnbreite von über 7,00 m bis zu mittleren Verkehrsaufkommen von 600 Kfz/Std bis 1.000 Kfz/Std und einem Schienenabstand von 4 m. Bei einem Überdeckungswert von 1/11 bis 1/20 sind geringere oder höhere zulässige Breiten der z. g. Verkehrsarten im Einzelfall abzulesen.

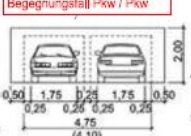
Gehwegmindestbreite nach EFA
Begegnungsfall FG / FG



Fahrbahnbreite nach RAST 06
Begegnungsfall Lkw / Pkw
(reduzierter Wert in Klammer)

Abmessungen Parker und Wendehammer (Pkw) nach RAST 06

Fahrbahnbreite nach RAST 06
Begegnungsfall Pkw / Pkw

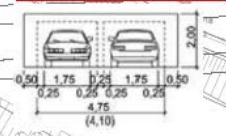


Brücke:
1,30 m Gehweg (markiert) +
4,0 m Fahrbahn +
1,30 m Gehweg (markiert)

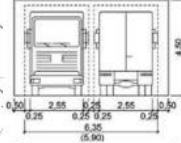
Brücke: Mischfläche nach RAST 06 (6.1.1.11)
Kennzeichnung Gehweg

Im Prinzip steht in Mischflächen allen Verkehrsteilnehmern der gesamte Straßenraum zur Verfügung. Aus Sicherheitsgründen sollen zum Schutz der Fußgänger – insbesondere vor Hännergängen und entlung von Gebäuden, die unmittelbar an den Straßenrändern angrenzen – Flächen vorhanden sein, die für Kraftfahrzeuge nicht befahrbar sind. Daher sollen die Fahrgassen und überwegend als Gehflächen genutzten Bereiche in der Regel durch unterschiedliche Oberflächen (Material, Struktur, Farbe) gekennzeichnet werden. Die Fahrgassen in Mischflächen sind in der Regel 3,00 m bis 4,50 m breit. In Straßen mit Parkdruck müssen die Parkstände bundlich so angelegt werden, dass die vorgeschriebene Parkstandsordnung eingehalten wird. Zur Dämpfung der Fahrgeschwindigkeit (siehe Abschnitt 6.2) sollen Fahrgassen höchstens über eine Länge von etwa 50 m gleichförmig bzw. gradlinig verlaufen. Anzustreben ist die Schaffung stadtebnisch begründbarer Kreuzungen mit ähnlicher Ausdehnung.

Brücke: Fahrbahnbreite nach RAST 06
Begegnungsfall Pkw / Pkw



Begegnungsfall Lkw / Lkw

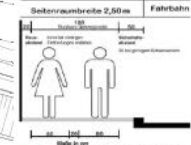


Abmessungen Wendeschleife (Sattelzug) nach RAST 06

Radschnellverbindung nach QS RSV (3.5.8):
gemeinsame Nutzung mit Rad und landwirtschaftlichem Verkehr (außerorts)



Gehwegmindestbreite nach EFA
Begegnungsfall FG / FG



Fahrbahn nach RAST 06 (6.1.1.2)
zweistreifige Fahrbahn: Regelfall

Zweistreifige Fahrbahnen sind in Hauptverkehrsstraßen im Allgemeinen zwischen 5,50 m und 7,50 m und in Erschließungsstraßen zwischen 4,50 m und 6,50 m breit (Tabelle 7).



STADT PLOCHINGEN

Radschnellweg RS4
Alternative Trassenführung
Auszug Neckar / Filsgelände-West

Lageplan Variante 1
M 1:1000

Verbandsbauamt Plochingen, 03.03.2022 / 26.08.2022



Plochingen
am Neckar

Stadt Plochingen
Städtebauliche Erneuerungsmaßnahme „Filsgelände-West“



© LUBW, LGL

Stadt Plochingen
Städtebauliche Erneuerungsmaßnahme „Filsgebiet-West“

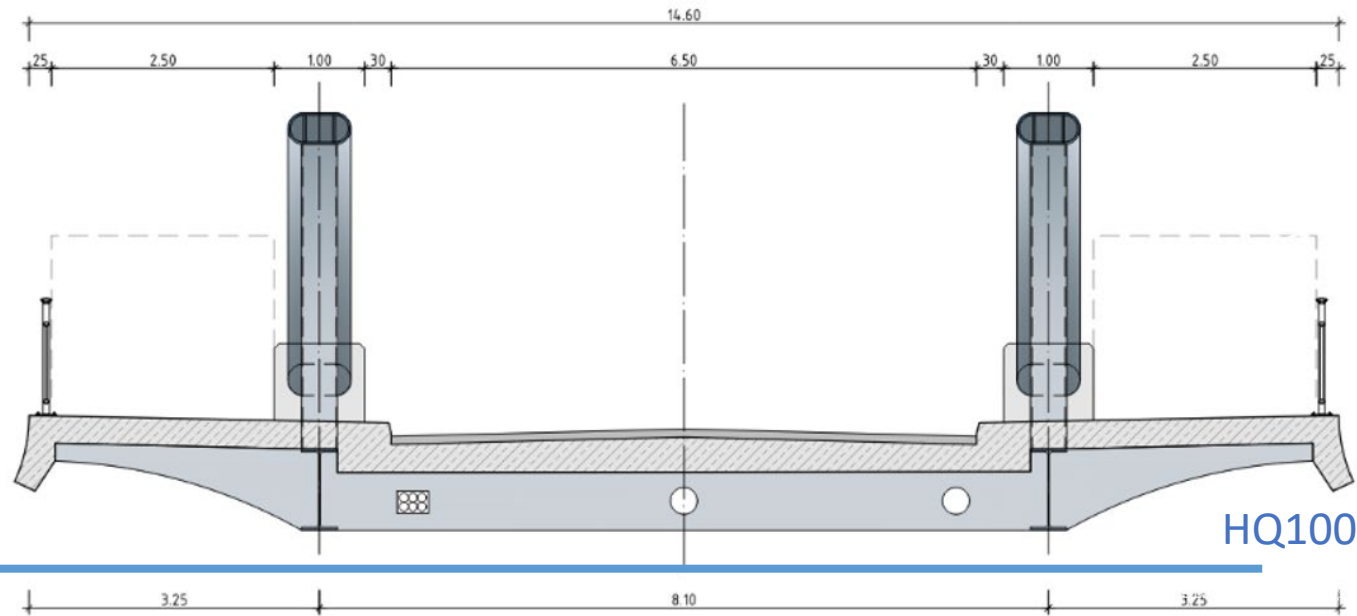
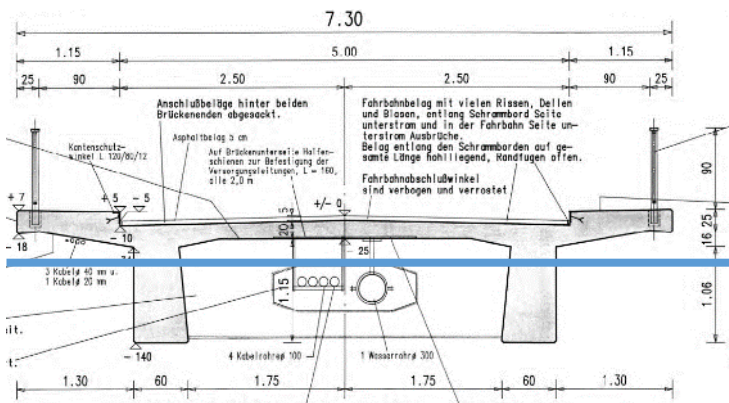


3 | Brücke

Brücke

Brückenvarianten

Traglasterhöhung von
12t auf 40t
Brückenunterkante
HQ100 + 0,5m +
Klimafaktor



Variante 1: Brückenbreite 14,60m, 2 Gehwege
6,50m Fahrbahnbreite (Begegnungsverkehr)

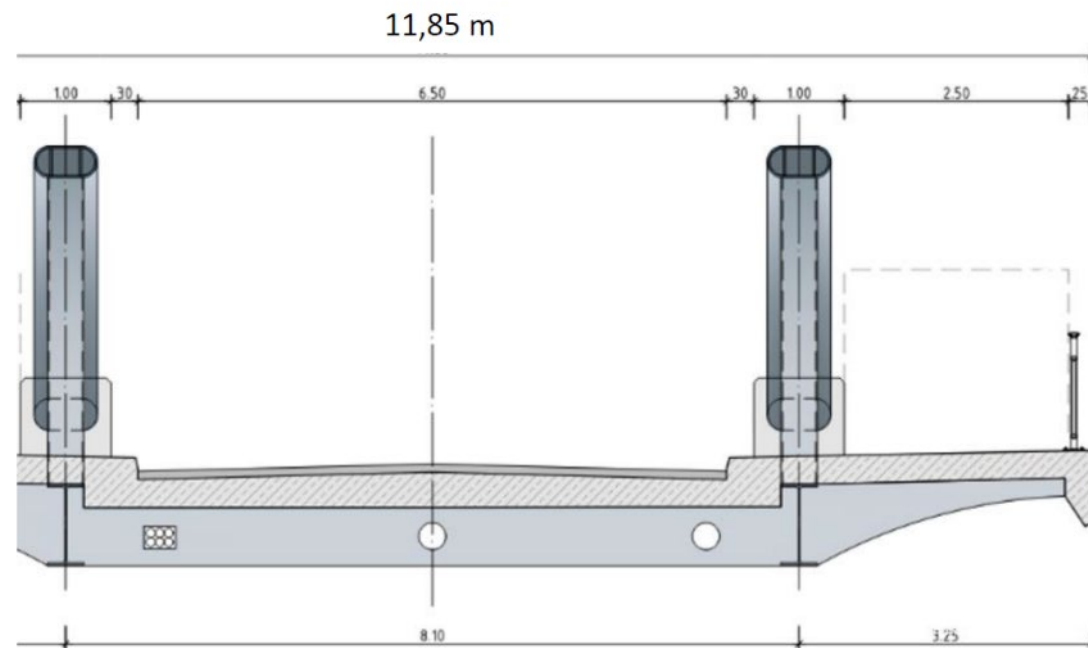


Plochingen
am Neckar

Stadt Plochingen
Städtebauliche Erneuerungsmaßnahme „Filsgebiet-West“

Brücke

Variante 2

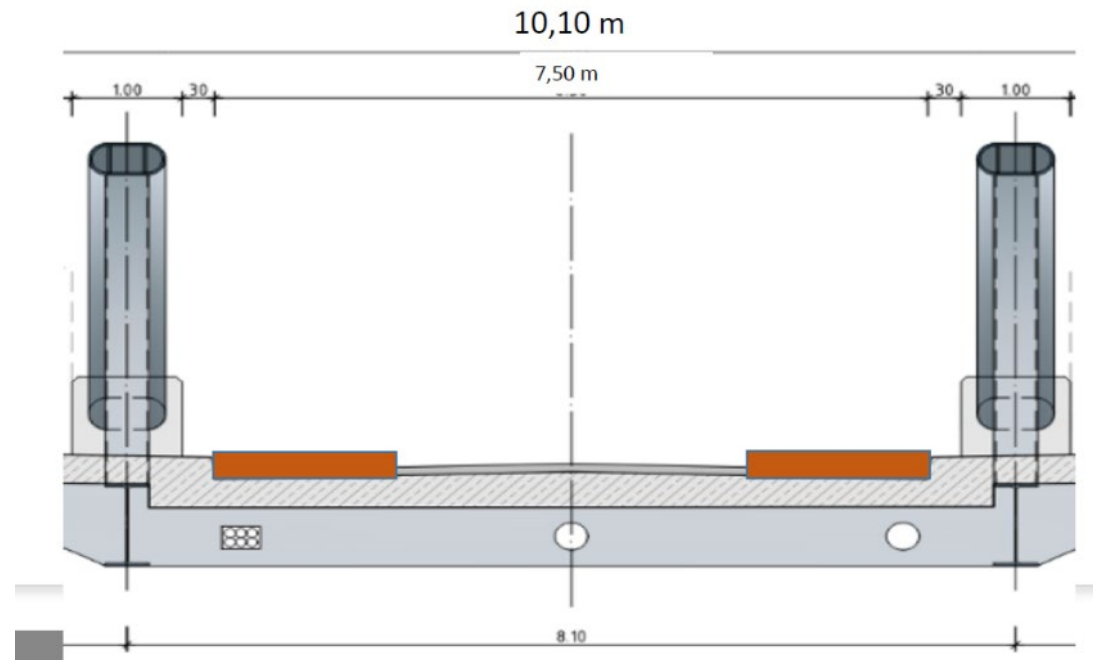


Variante 2: Ein Gehweg + 6,50m Fahrbahnbreite, Gesamtbreite ca. 11,85 m
Querungsmöglichkeiten für Fußgänger vorsehen



Brücke

Variante 3



- Variante 3:** Fahrbahnbreite 3m – 4,50m, Mischverkehr
Gehwege in die Fahrbahn integriert, Gesamtbreite ca. 9 bis 11 m
(Abtrennung durch Farben/Belag)



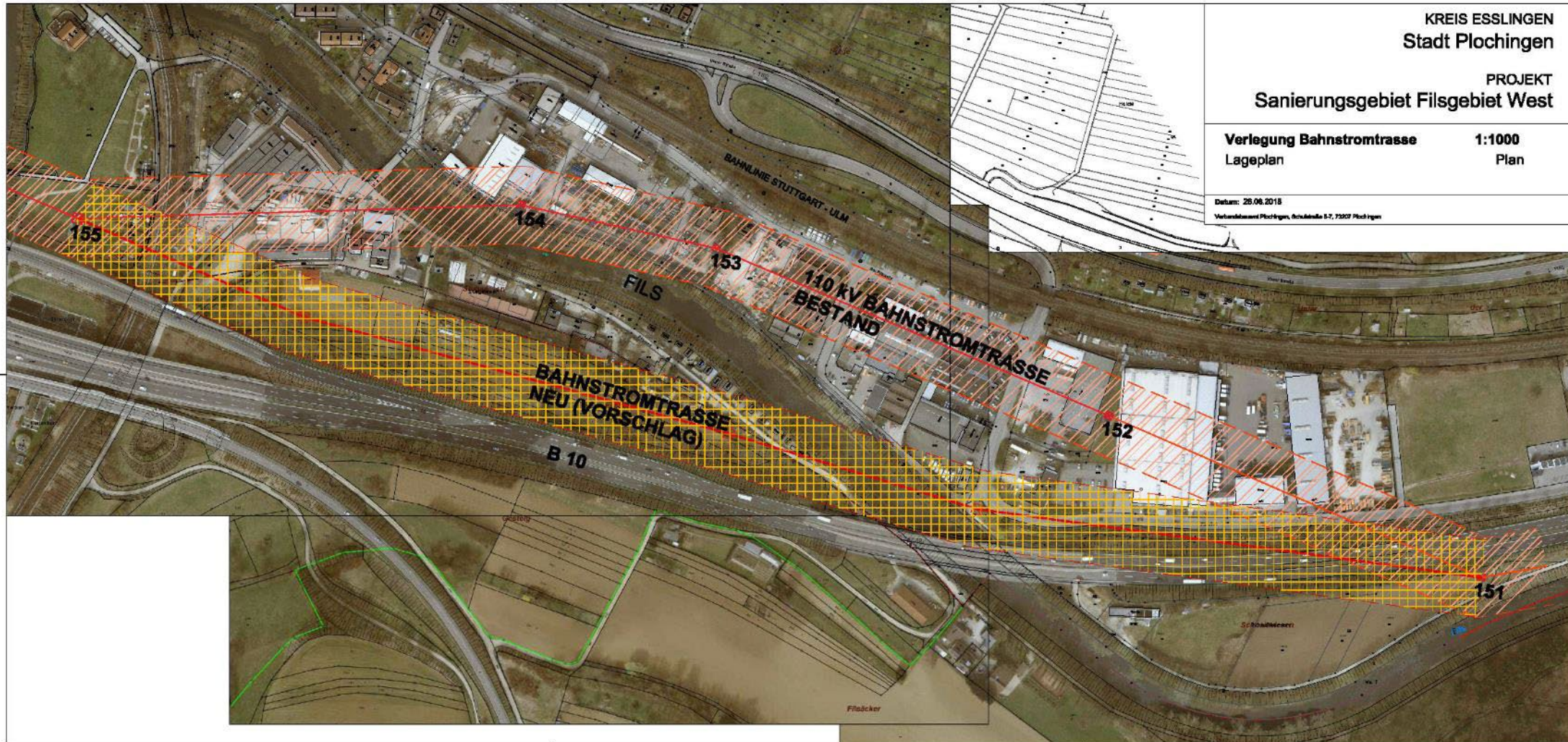


4 | Hochspannungseitung der DB

Eine kurze Erklärung, warum ein Bahnstromleitung als Freileitung ausgelegt sein muss:

Das Bahnstromnetz ist ein sogenanntes gelöschttes Netz - auch als Erdschlusskompensation oder als Resonanzsternpunktterdung bezeichnet. Witterungseinflüsse würden im Fall einer Erdverkabelung zu Spannungsüberschlägen und damit zu Störungen im Bahnverkehr führen. Die Erdung funktioniert nur im Falle einer Freileitung, sodass eine Verkabelung nicht möglich ist.





Machbarkeitsstudie zu folgenden Punkten angefragt:

- Erdverlegung (technisch nicht möglich)
- Alternative Trasse entlang der B10 (Planfeststellungsverfahren notwendig)
- Höherlegung der Trasse (höhere Bebauung unter der Trasse möglich); Eine Wohnbebauung unter der Trasse ist unzulässig; Arbeitsplätze sind möglich





5 | Anliegerdialog

ERNEUERUNG FILSGEBIET WEST Anliegerdialog

06. Mai 2023 - 9 Uhr bis ca. 12 Uhr



Eingeladen:

- Anwohner
- Eigentümer
- Gemeinderat
- Gewerbetreibende
- Vereine

Die Planungen zur städtebaulichen Erneuerungsmaßnahme „Filsgebiet-West“ gehen in die konkrete Phase. Wir laden Sie ein, mit den Planern ins Gespräch zu kommen. Nutzen Sie die Chance und teilen Sie uns Ihre Anliegen und Wünsche für eine Aufwertung im Filsgebiet mit.

Das Gebiet soll ordentlicher, lebendiger und attraktiver werden. Eine neue Mitte für das Quartier soll entstehen und die Brücke über die Fils ist zu erneuern.

Wir freuen uns auf Ihre Teilnahme!

Ablauf

9.00 Uhr: Treffpunkt

9.30 Uhr: Spaziergang

11.00 Uhr: Dialog

12.00 Uhr: Schlusswort

Getränke und Snacks werden bereitgestellt!



Treffpunkt
Filsweg 11
(ehemaliges Wayss & Freytag Area)



Anmeldung bis spätestens 26.04.2023

bei der Stadt Plochingen - Verbandsbauamt - Abt. Stadtplanung und Umwelt -

per Mail an: stadtplanung@plochingen.de

oder Telefon **07153/7005-604/606**

oder über den **QR-Code**.

Sie können Ihre Handy-Kamera verwenden und einfach diesen **QR-Code** scannen.

Bitte geben Sie bei der Anmeldung Ihren Namen, Adresse, Anzahl der Teilnehmer und E-Mail-Adresse an.



Hingewiesen wird auf die Datenschutzerklärung, diese kann unter www.plochingen.de/datenschutz eingesehen werden.
Einverständniserklärung Bildaufnahmen: Im Rahmen des Anliegerdialogs können Bildaufnahmen gemacht werden. Mit der Anmeldung zur Teilnahme erklären Sie sich bereit, dass Fotoaufnahmen, auf denen Sie als Teilnehmer klar zu erkennen sind, für die weitere Dokumentation verwendet bzw. veröffentlicht werden können.





6 | Kostenentwicklung

Anrechenbare Kosten der Planung Stand 2022 (Basis für Planerhonorare):
13,6 Mio Euro netto

Aktuelle Kostenannahme der Planer inkl. 10% UV Stand 2023:
(~8% Steigerung zu 13,6) 14,7 Mio Euro

Kostensteigerung Nord inkl. Brücke und Freianlagen 10% (Baubeginn 2024) ≈ 1,1 Mio
Kostensteigerung Süd 20% (Baubeginn 2026) ≈ 0,7 Mio

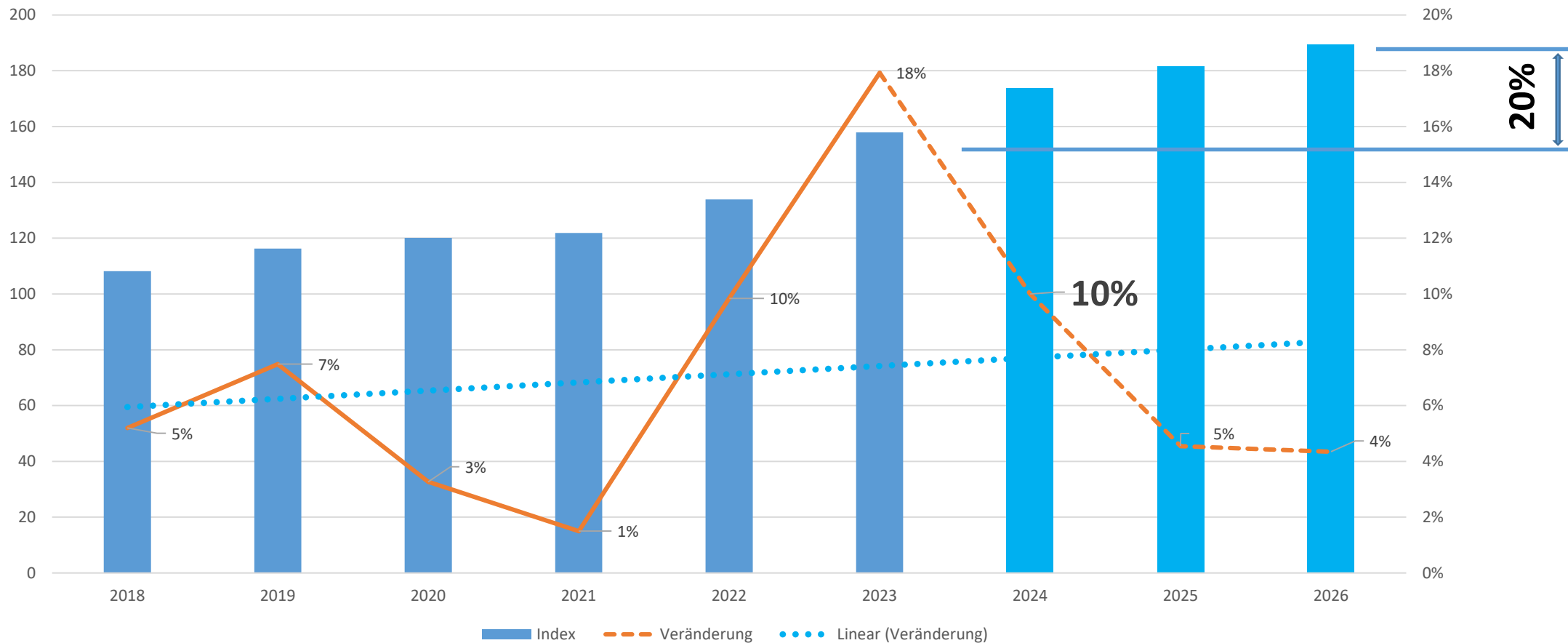
Summe Baukosten netto **Σ 16,5 Mio**
Summe Baunebenkosten (16% der Gesamtsumme) **≈ 3,1 Mio**
Gesamtsumme **Σ 19,6 Mio**



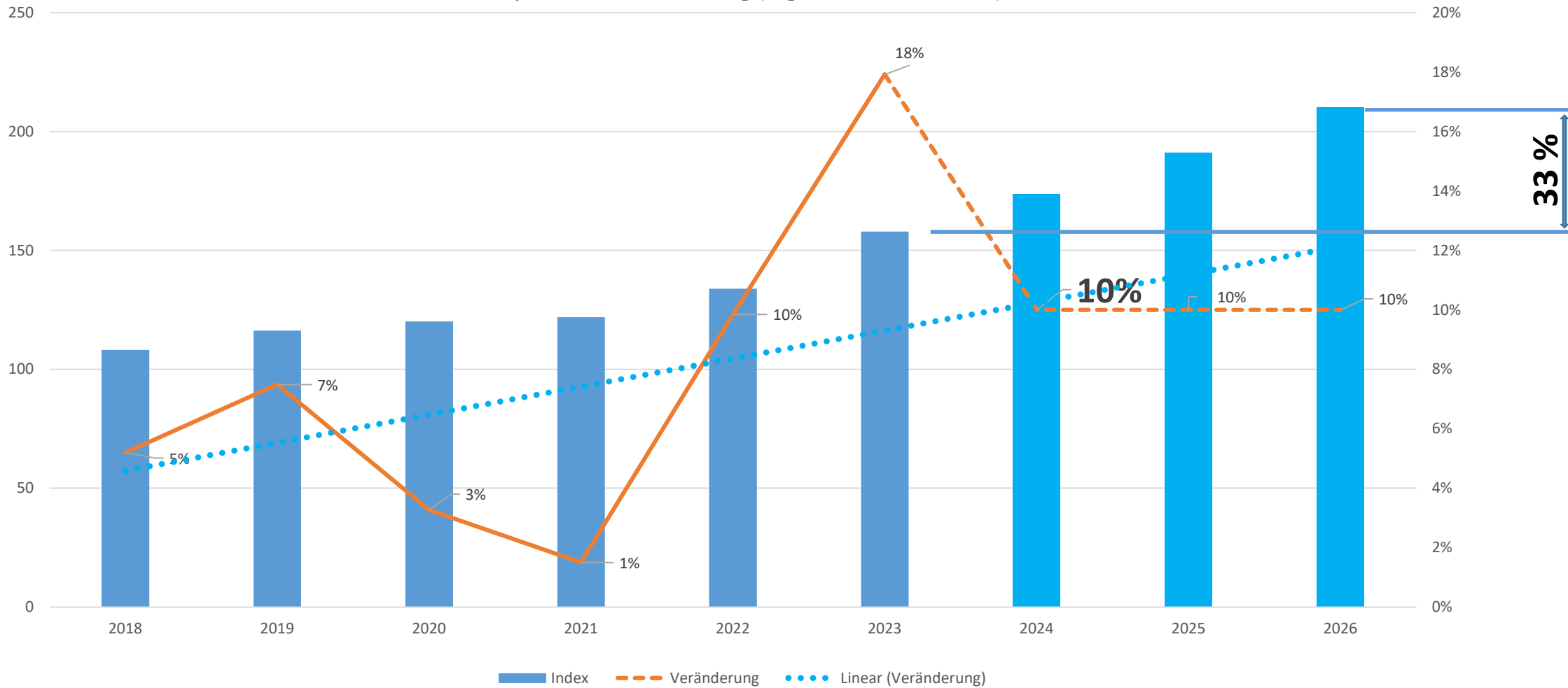
Kostenentwicklung

Gewählter Ansatz (10% für 2024, 20% für 2026)

Baupreisindexentwicklung (Ingenieurbau Straßen)



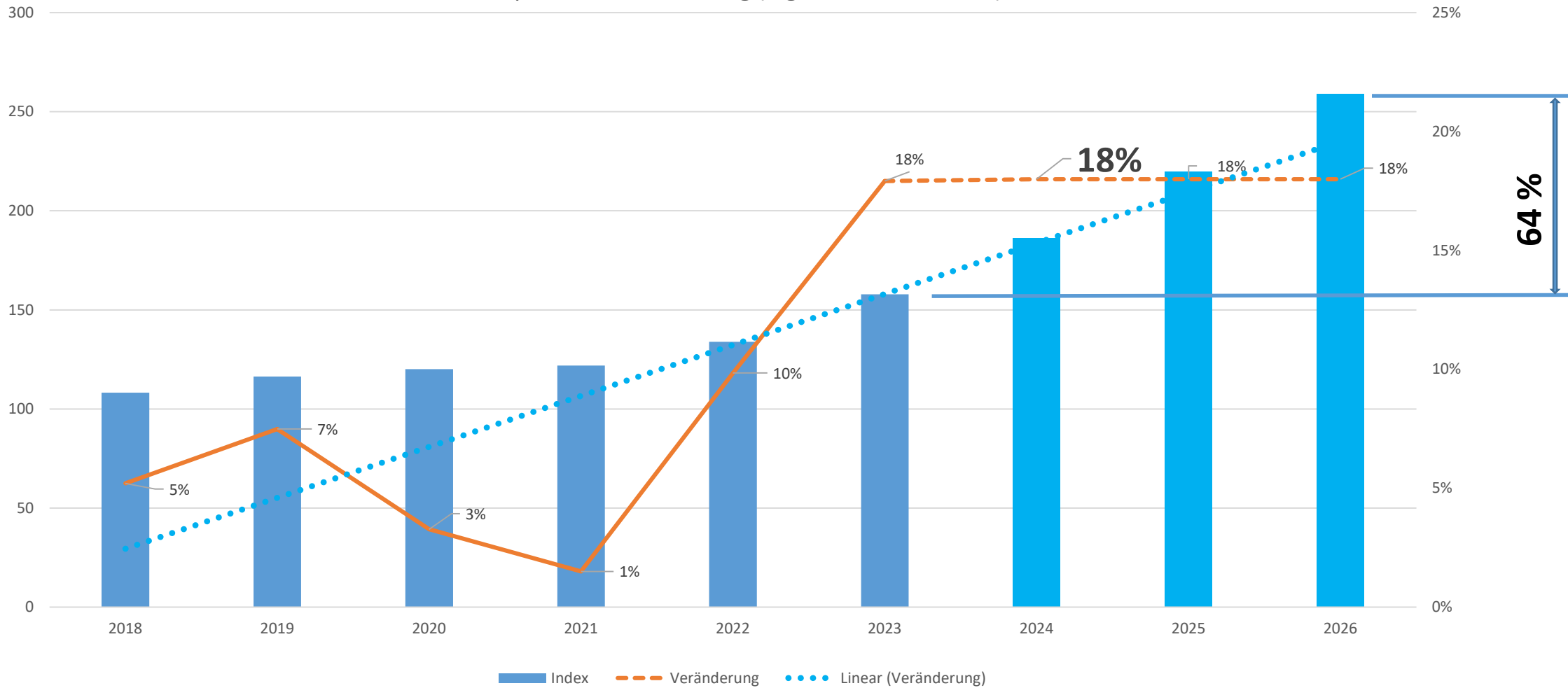
Baupreisindexentwicklung (Ingenieurbau Straßen)



Kostenentwicklung

Ansatz 18% / Jahr

Baupreisindexentwicklung (Ingenieurbau Straßen)



Kosten nach Haushaltsstellen und Jahren inkl. Planerkosten												
			2022/2023		2024		2025		2026		2027	
	netto	brutto ger.	netto	brutto ger.	netto	brutto ger.	netto	brutto ger.	netto	brutto ger.	netto	brutto ger.
Abwasser Nord	1.833.948 €	2.185.000 €	73.358 €	88.000 €	366.790 €	437.000 €	916.974 €	1.092.000 €	476.827 €	568.000 €	- €	- €
Abwasser Süd	1.105.018 €	1.316.000 €	- €	- €	- €	- €	- €	- €	331.505 €	395.000 €	773.513 €	921.000 €
Brücke	5.747.810 €	6.841.000 €	114.956 €	137.000 €	1.436.953 €	1.710.000 €	2.873.905 €	3.420.000 €	1.321.996 €	1.574.000 €	- €	- €
Freianlagen Nord	1.787.878 €	2.130.000 €	71.515 €	86.000 €	357.576 €	426.000 €	893.939 €	1.064.000 €	464.848 €	554.000 €	- €	- €
Freianlagen Süd	1.004.364 €	1.196.000 €	- €	- €	- €	- €	- €	- €	301.309 €	359.000 €	703.055 €	837.000 €
Infrastruktur Nord	371.503 €	444.000 €	14.860 €	18.000 €	74.301 €	89.000 €	185.751 €	222.000 €	96.591 €	115.000 €	- €	- €
Infrastruktur Süd	269.445 €	322.000 €	- €	- €	- €	- €	- €	- €	80.834 €	97.000 €	188.612 €	225.000 €
Straße Nord	3.791.644 €	4.515.000 €	151.666 €	181.000 €	758.329 €	903.000 €	1.895.822 €	2.257.000 €	985.827 €	1.174.000 €	- €	- €
Straße Süd	2.850.446 €	3.393.000 €	- €	- €	- €	- €	- €	- €	855.134 €	1.018.000 €	1.995.312 €	2.375.000 €
Stadtwerke Nord	457.751 €	546.000 €	18.310 €	22.000 €	91.550 €	109.000 €	228.876 €	273.000 €	119.015 €	142.000 €	- €	- €
Stadtwerke Süd	397.793 €	475.000 €	- €	- €	- €	- €	- €	- €	119.338 €	143.000 €	278.455 €	332.000 €
Summe:	19.617.601 €	23.363.000 €	444.665 €	530.000 €	3.085.497 €	3.672.000 €	6.995.267 €	8.325.000 €	5.153.224 €	6.133.000 €	3.938.946 €	4.688.000 €

Diesen Ausgaben sind die Einnahmen aus folgenden Förderungen gegenzurechnen:

- Städtebauförderung (Planung; Straßen / Wegeflächen inkl. Begleitgrün; Abbruch; Abwasser teilweise)
- LGVFG (Brücke)
- Regionalförderung (Anteil der städtischen Kosten für Uferzonen/Wegeverbindungen etc.)
- Radschnellweg (Mehrkosten)

Die voraussichtliche Höhe der Förderungen wird noch ermittelt!





7 | Statusbericht

Erneuerung „Filsgebiet-West“

Projekt ID: FilsW_01 Gesamt-Projektleiter/-in: Oliver Bausch Berichtsdatum: 18.04.23	Abteilung: VBA Standort: Plochingen	Entwicklung Status Gesamtprojekt letzte Meldung KW/Jahr: 04/23 AKTUELL 15/23
Kostenentwicklung (○○●) <ul style="list-style-type: none"> Kostenstruktur und -annahmen wurden aufgestellt 	Finanzstatus [MEUR] Aktuelles Budget noch nicht festgelegt 0,0	
Terminstatus (○○●) <ul style="list-style-type: none"> Übergeordnete Vermessung liegt vor RP-Gespräch bezüglich der Gewässerökologiemassnahme durchgeführt Klausurtagung stattgefunden Schall- und Geruchuntersuchung beauftragt ABTU 18.04.23 Anliegerdialog 05.23 	Projektfortschritt 	
Qualitätsstatus (○○●) <ul style="list-style-type: none"> PKMS eingeführt 	Chancen/Risiken <ul style="list-style-type: none"> Aufwendige Einwendungen im B-Planverfahren Grundstückserwerb Landesstudie Gewässerökologie 	





8 | Nächste Schritte

- **Anliegerdialog**
- **Artenschutzuntersuchung und –maßnahmen**
- **Entwässerungskonzeption**
- **Umgang mit Immissionen (nach Vorliegen SGU)**
- **Machbarkeitsstudie 110 kV Leitung**
- **Fertigstellung städtebaulicher Entwurf**
- **Freigabe städtebaulicher Entwurf (31.05.23)**

