

Zeichenerklärung

- Hauptgebäude
- Nebengebäude
- Schule
- Krankenhaus
- Straßenemission
- Lärmschutzwand

**Gemeindeverwaltungsverband
Plochingen**

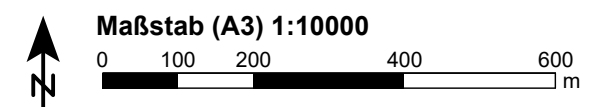
Lärmaktionsplanung Plochingen

Maßnahmenprüfung Straßenverkehr

**M1: Temporeduzierung auf 80 km/h (Pkw)
und 60 km/h (Lkw)**
B10
Pochinger Dreieck und östl. Plochinger Dreieck

Gebäudelärmkarte: Höchster Pegel

Datum: 31.03.17

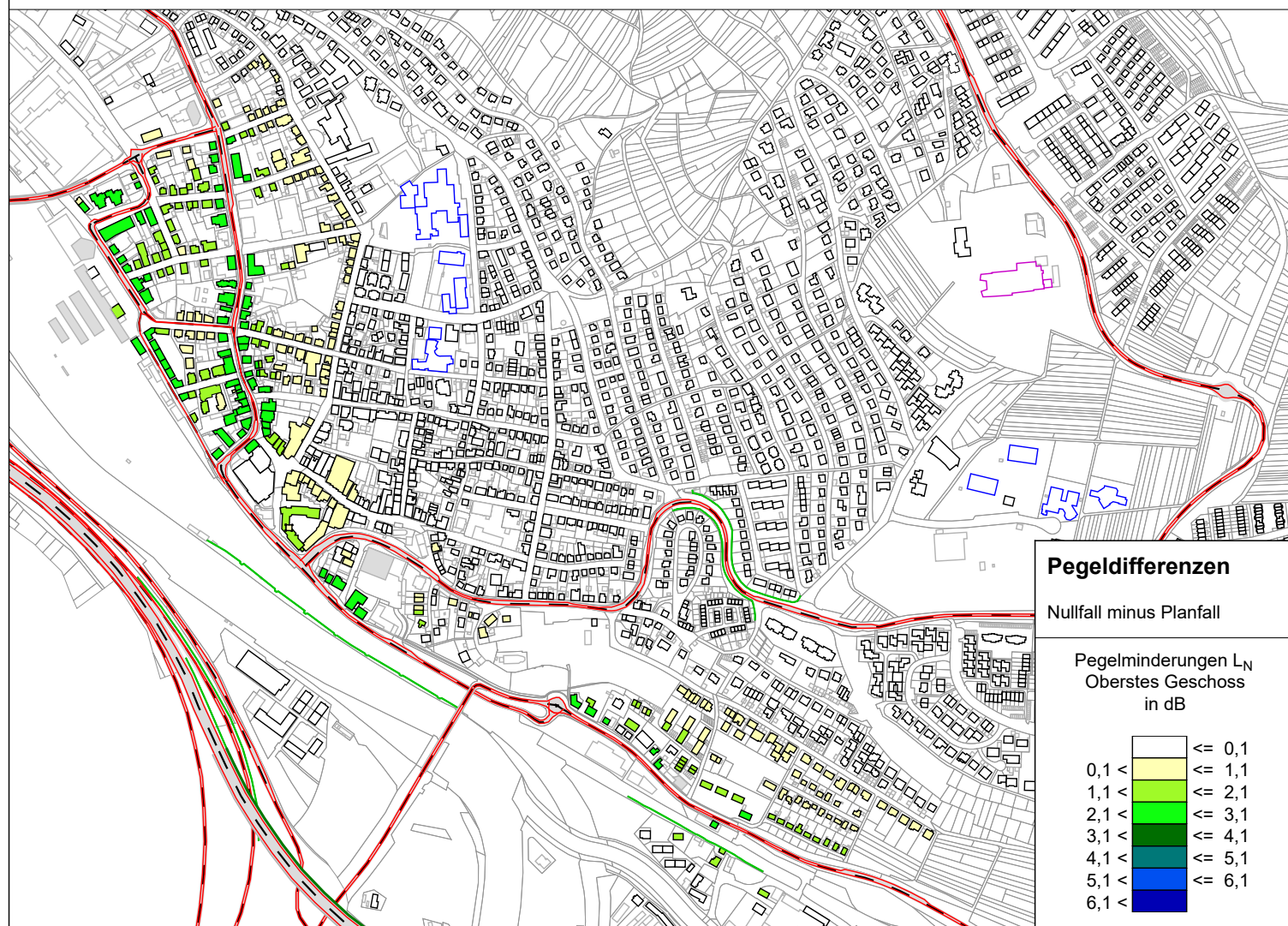
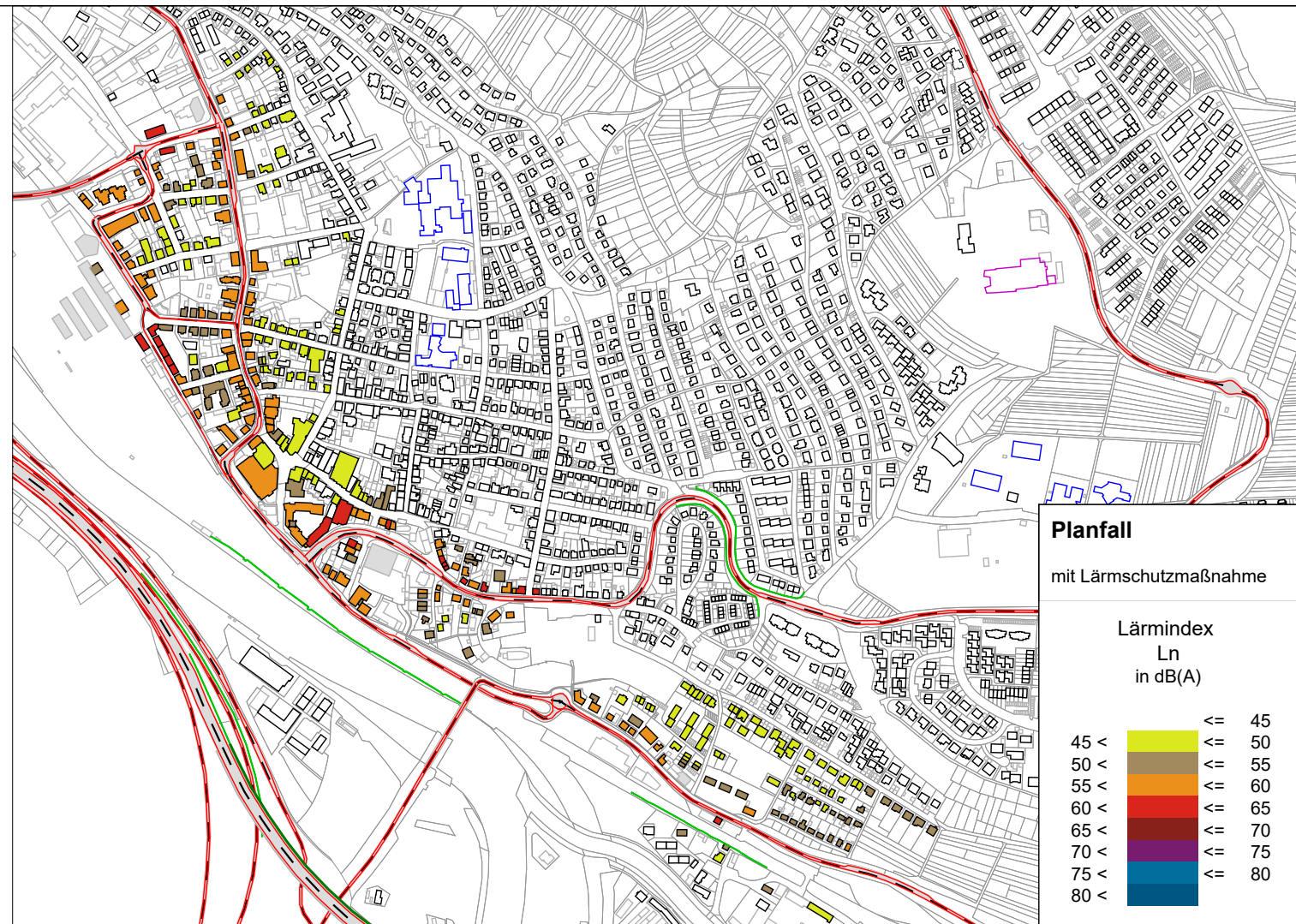
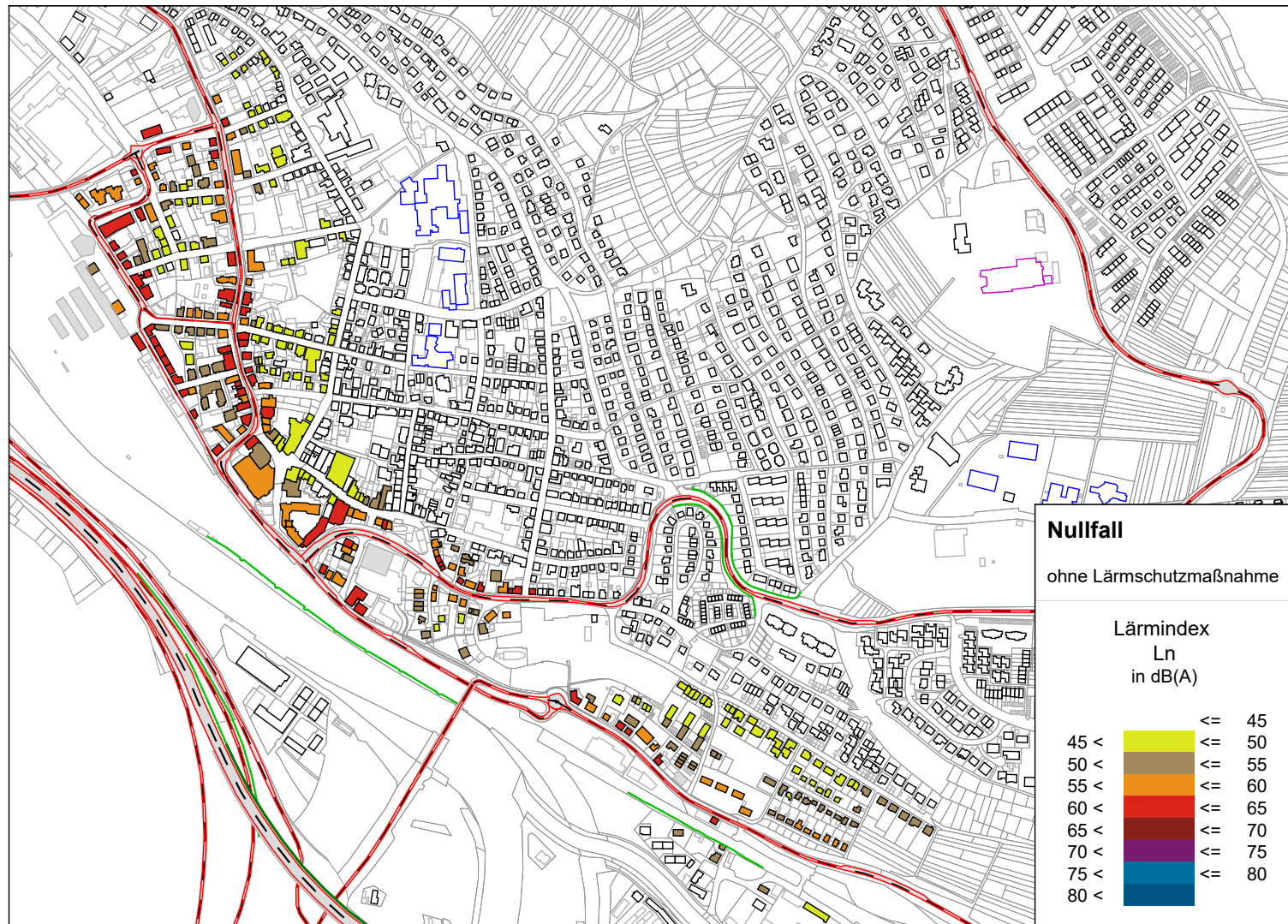


KURZUNDFISCHER
Beratende Ingenieure • Bauphysik
Brückenstraße 9 71364 Winnenden

Projekt-Nr.: 10227

Anlage 5.1

8



Zeichenerklärung

- Hauptgebäude
- Nebengebäude
- Schule
- Krankenhaus
- Straßenemission
- Lärmschutzwand

**Gemeindeverwaltungsverband
Plochingen**

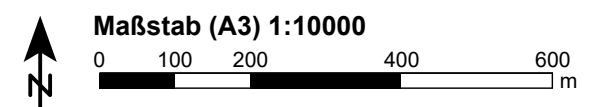
Lärmaktionsplan Plochingen

Maßnahmenprüfung Straßenverkehr

M2: Temporeduzierung auf 30 km/h
Ortsdurchfahrten
L1192 (Esslinger Straße, Neckarstraße, Ulmer Straße)
Eisenbahnstraße

Gebäudelärmkarte: Höchster Pegel

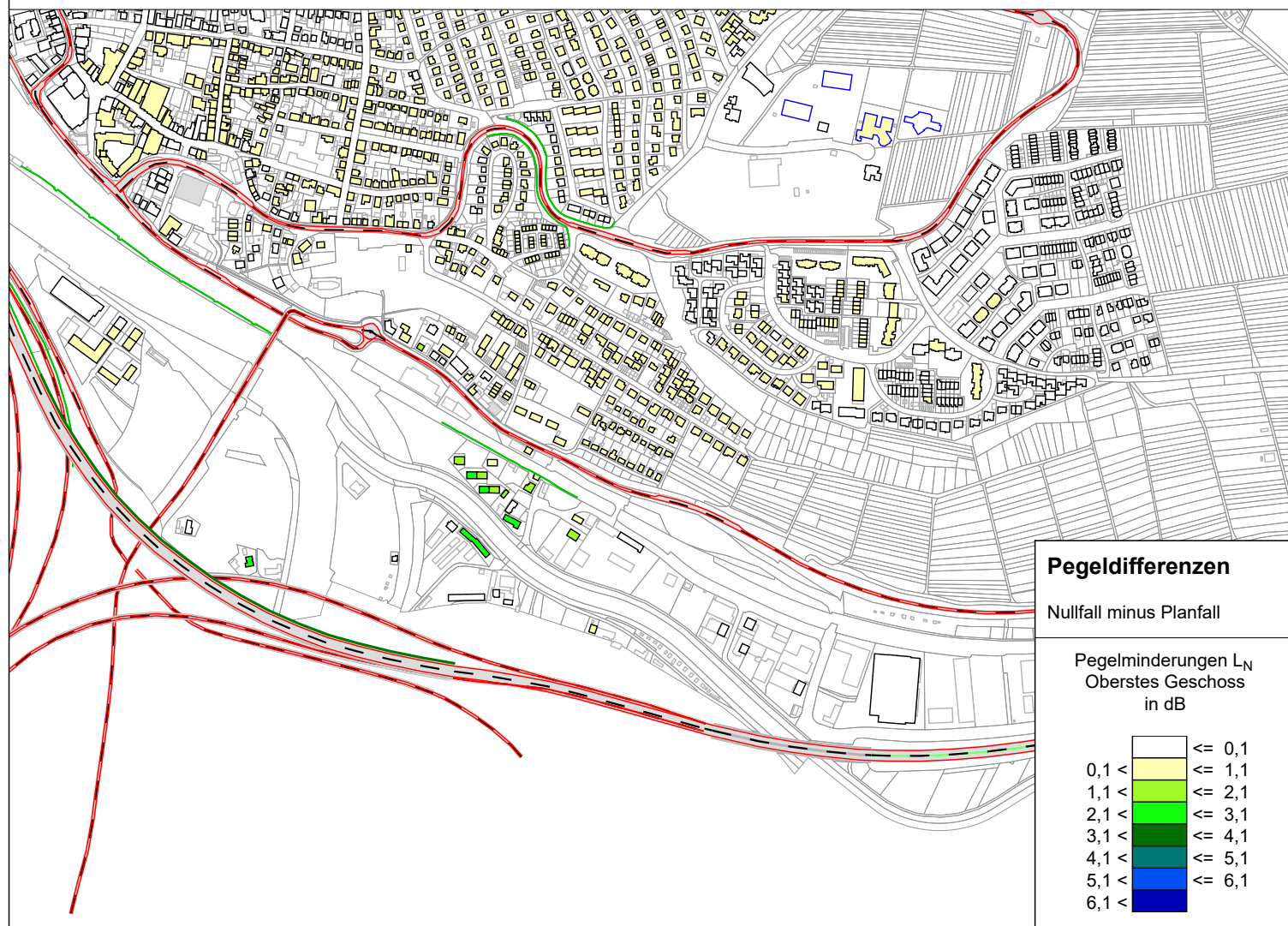
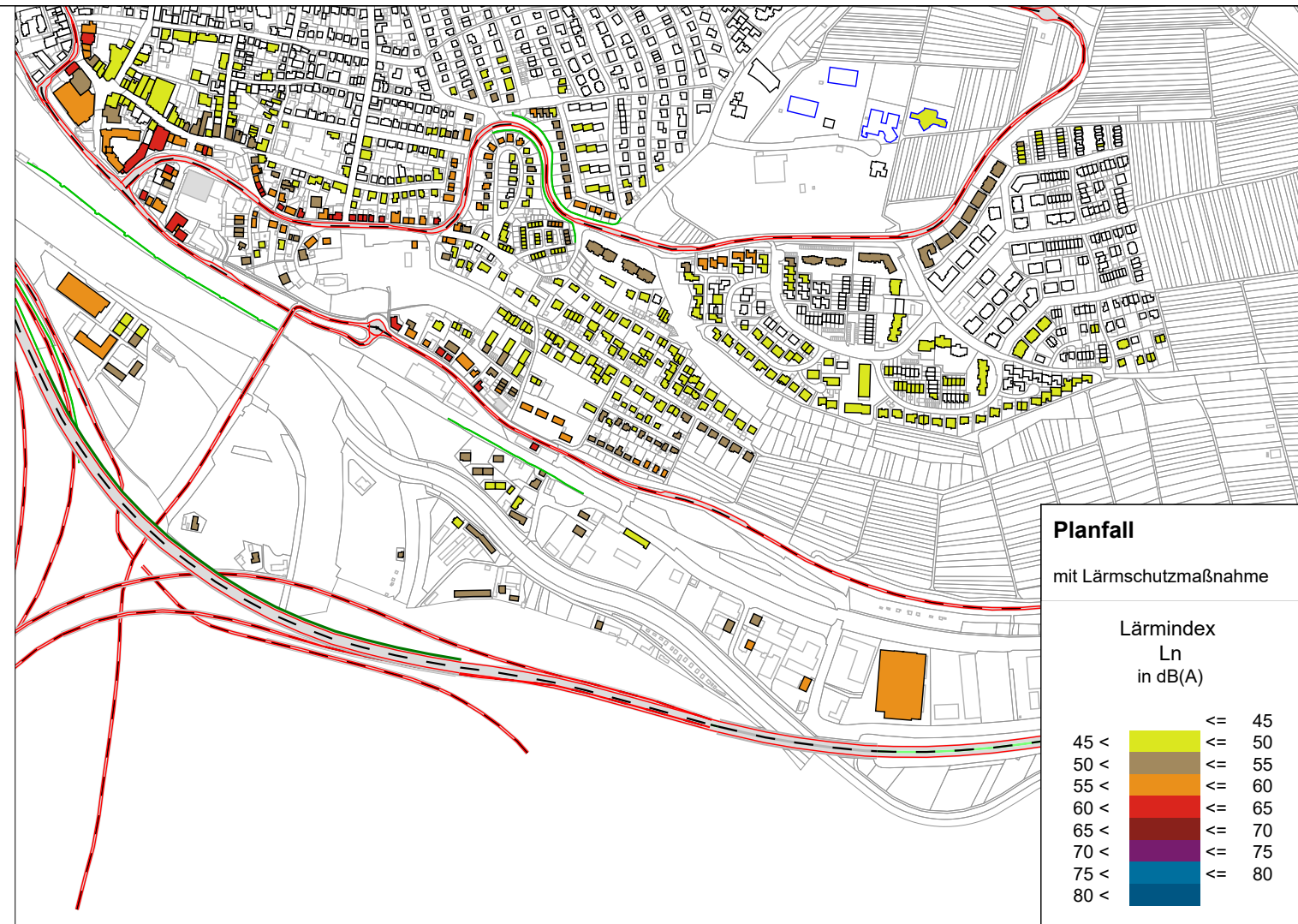
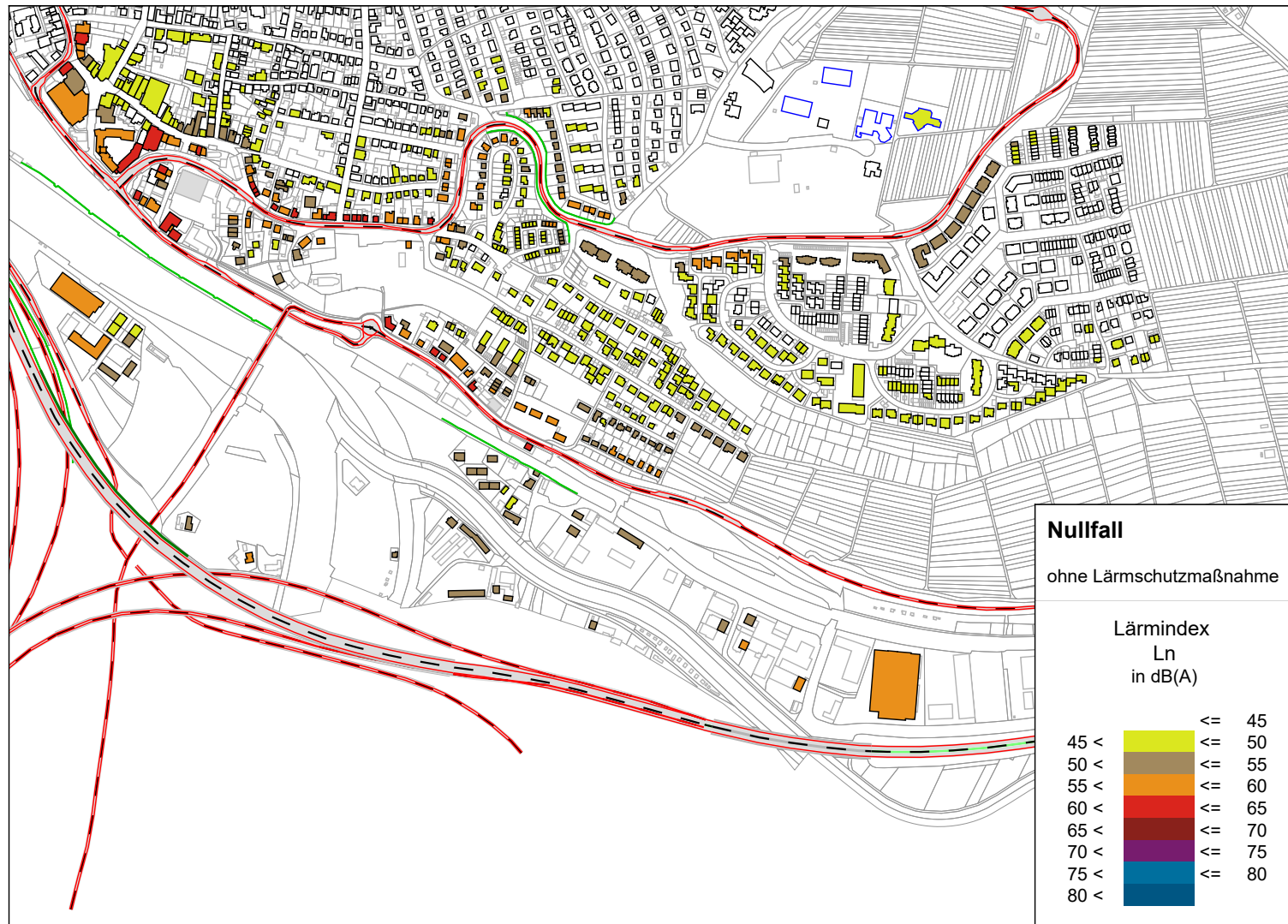
Datum: 31.03.17



KURZUNDFISCHER
Beratende Ingenieure • Bauphysik
Brückenstraße 9 71364 Winnenden

Projekt-Nr.: 10227

Anlage 5.2



Zeichenerklärung

- Hauptgebäude
- Nebengebäude
- Schule
- Krankenhaus
- Straßenemission
- Lärmschutzwand

**Gemeindeverwaltungsverband
Plochingen**

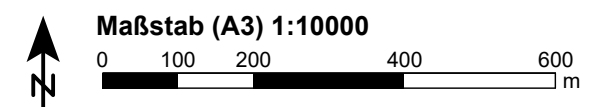
Lärmaktionsplan Plochingen

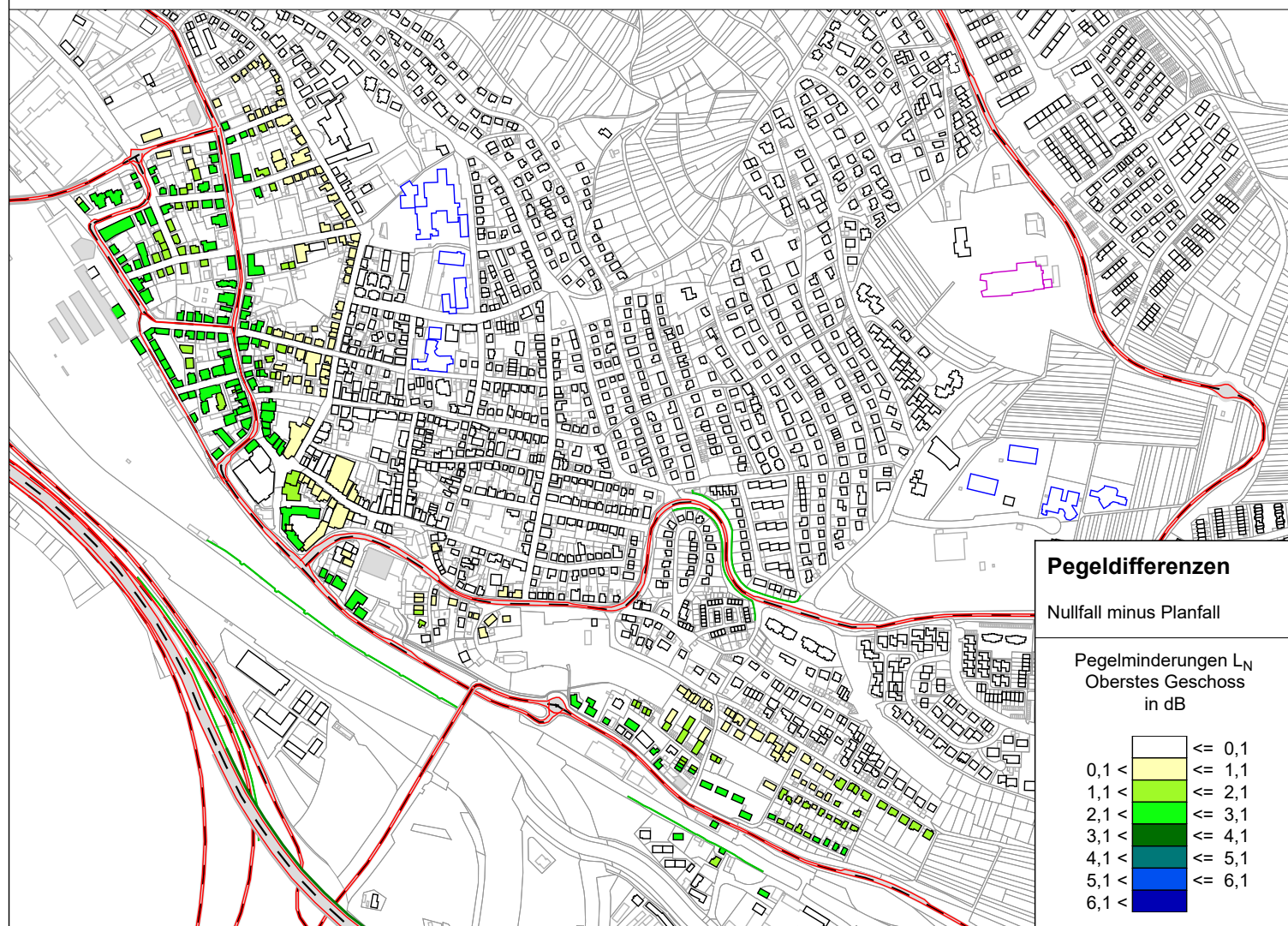
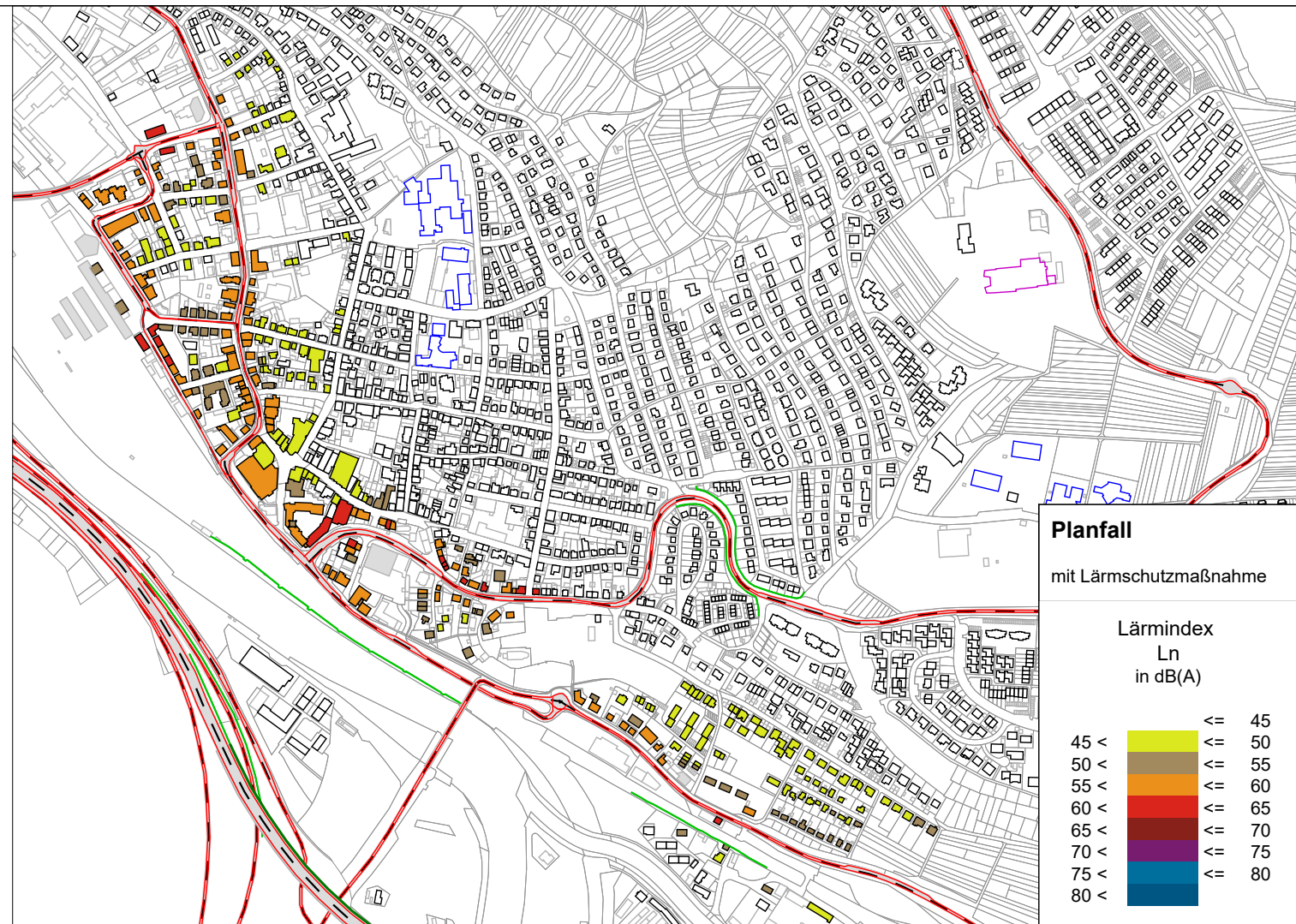
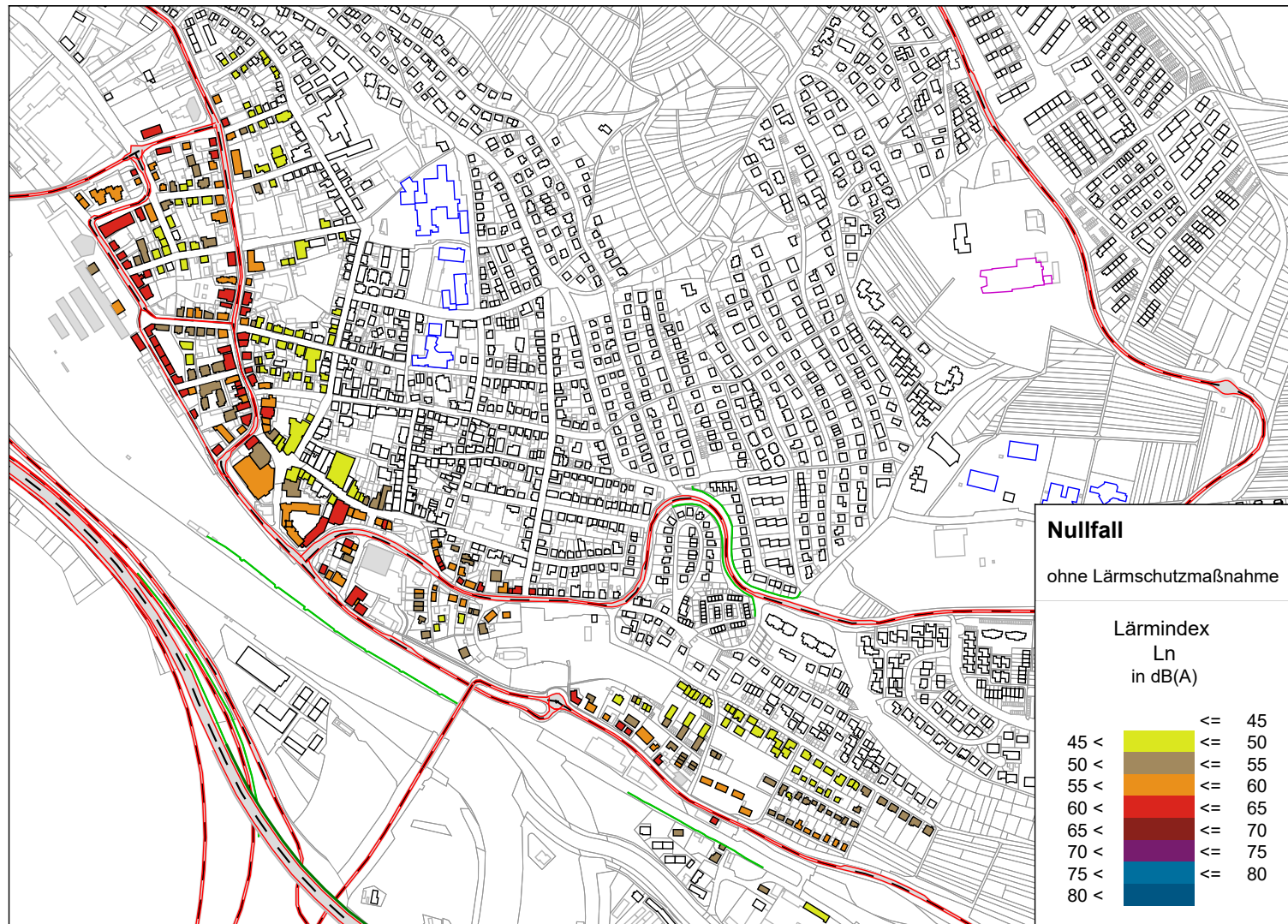
Maßnahmenprüfung Straßenverkehr

M3: Verlängerung Lärmschutzwand
B10 Pochinger Dreieck und östl. Plochinger Dreieck

Gebäudelärmkarte: Höchster Pegel

Datum: 31.03.17





Zeichenerklärung

- Hauptgebäude
- Nebengebäude
- Schule
- Krankenhaus
- Straßenemission
- Lärmschutzwand

**Gemeindeverwaltungsverband
Plochingen**

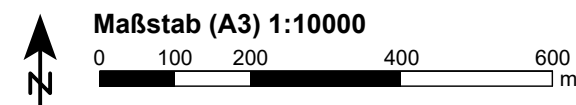
Lärmaktionsplan Plochingen

Maßnahmenprüfung Straßenverkehr

M4: Lärmoptimierter Fahrbahnbelag
L1192 (Esslinger Straße, Neckarstraße, Ulmer Straße)
Eisenbahnstraße

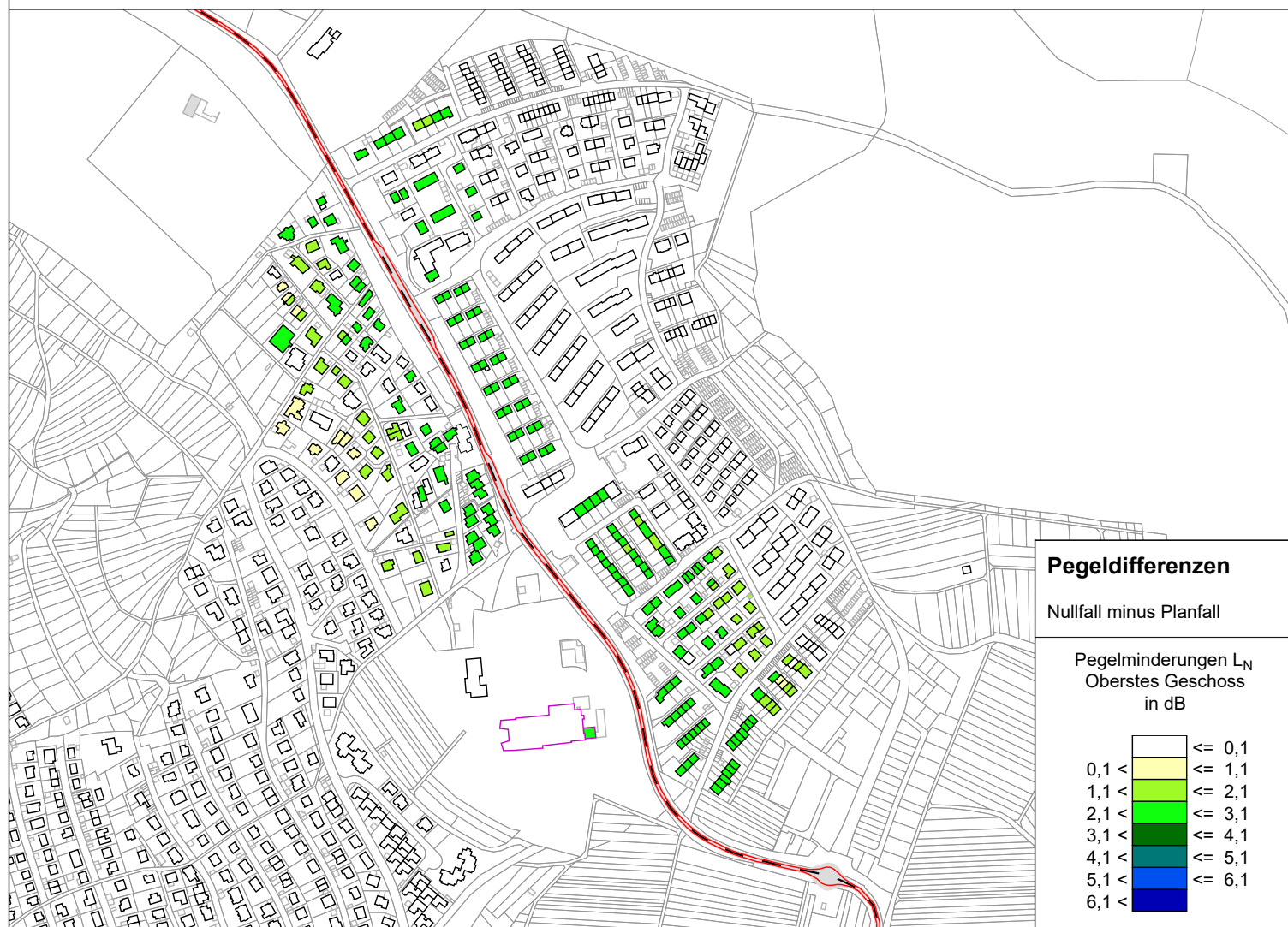
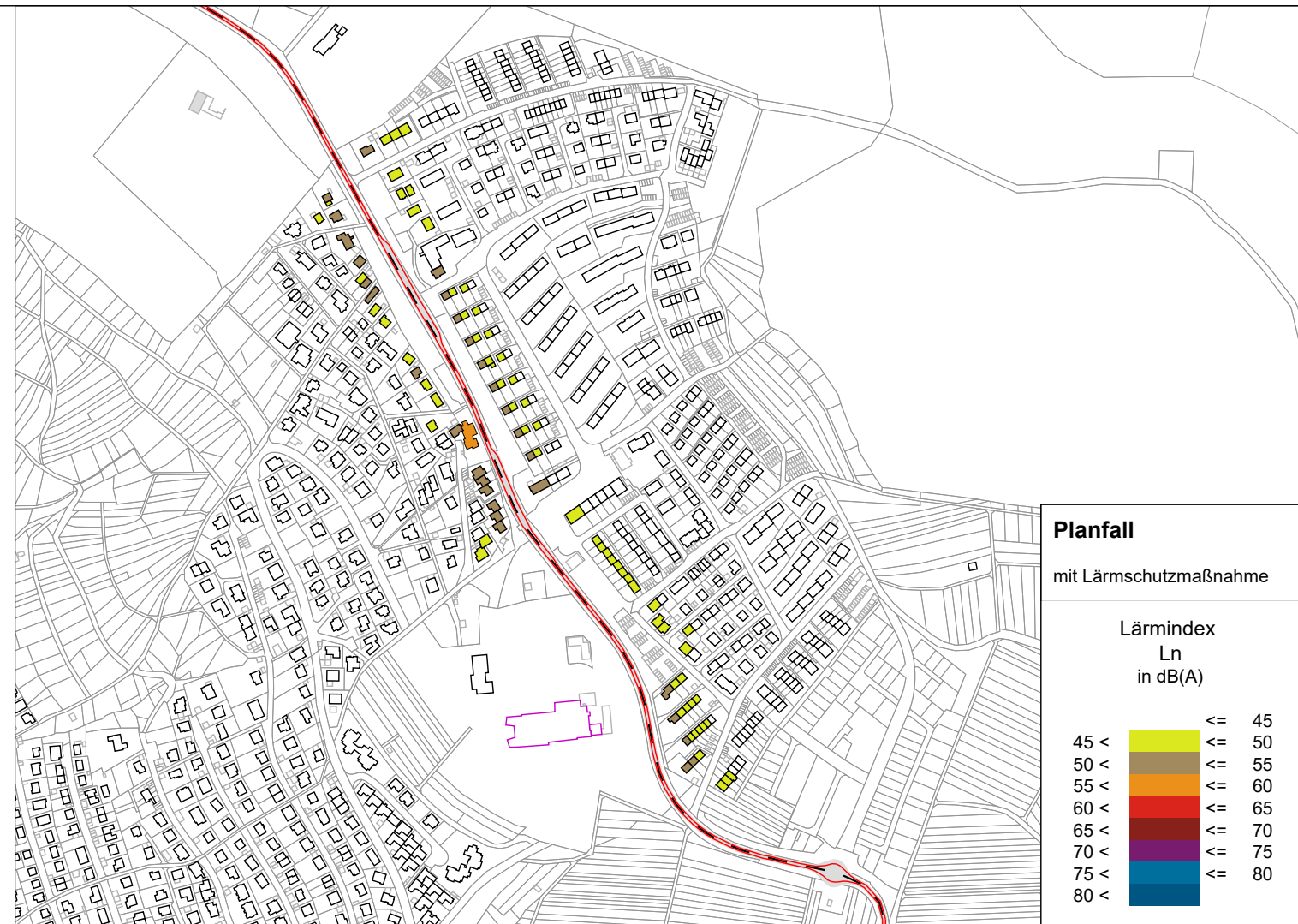
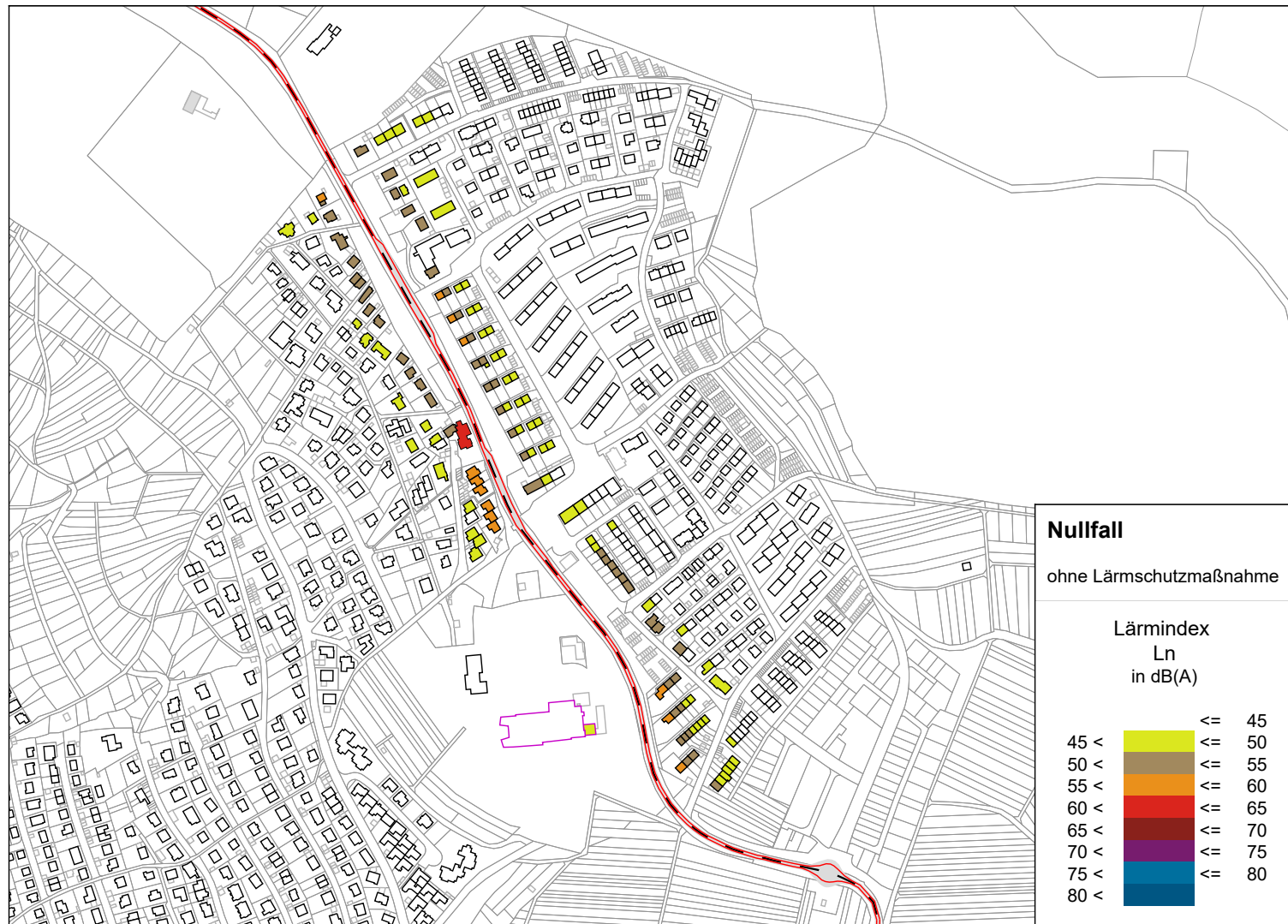
Gebäudelärmkarte: Höchster Pegel

Datum: 31.03.17



KURZUNDFISCHER
Beratende Ingenieure • Bauphysik
Brückenstraße 9 71364 Winnenden

Projekt-Nr.: 10227
Anlage 5.4



Zeichenerklärung

- Hauptgebäude
- Nebengebäude
- Schule
- Krankenhaus
- Straßenemission
- Lärmschutzwand

**Gemeindeverwaltungsverband
Plochingen**

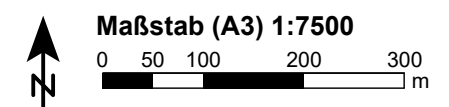
Lärmaktionsplan Plochingen

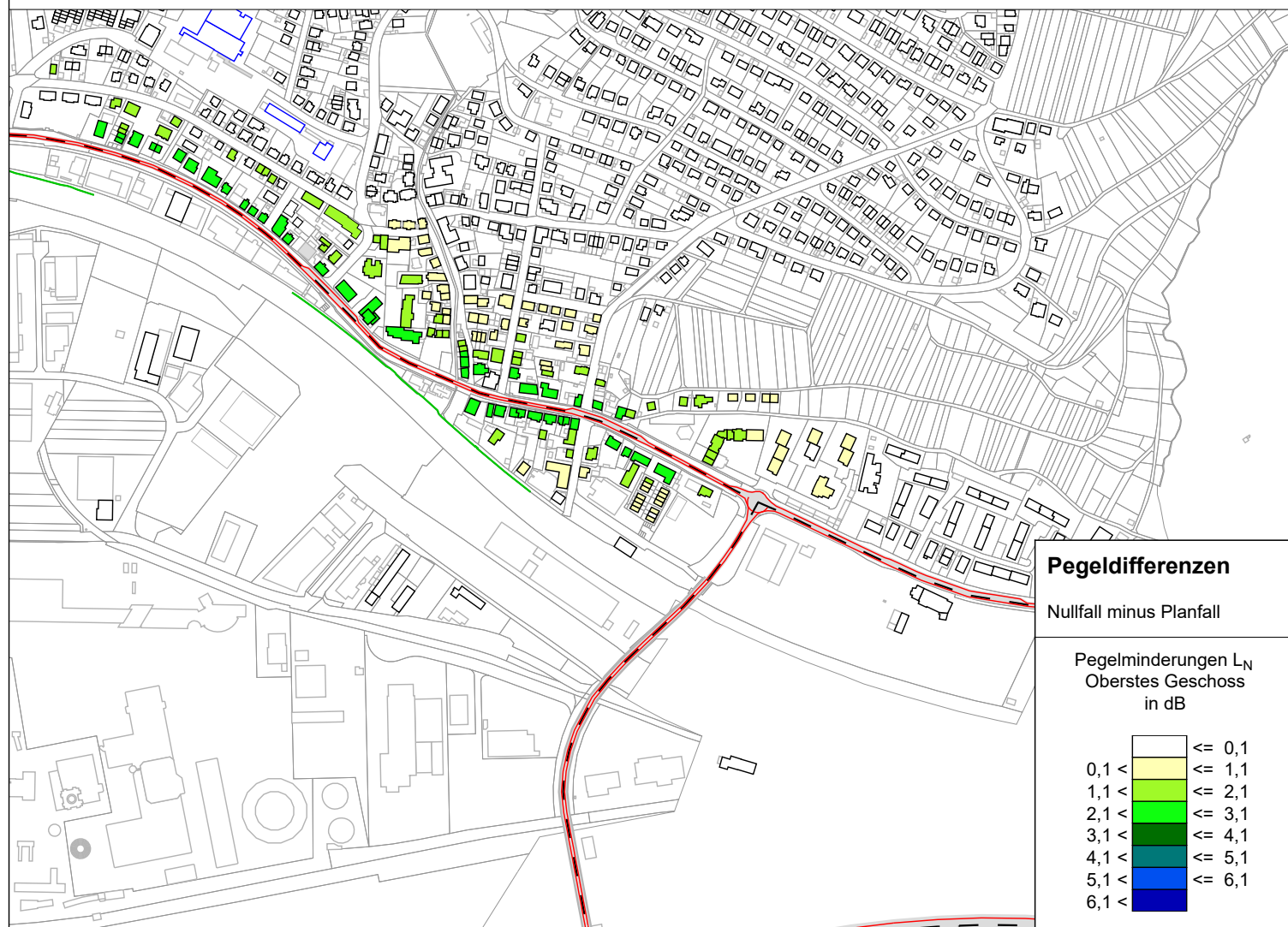
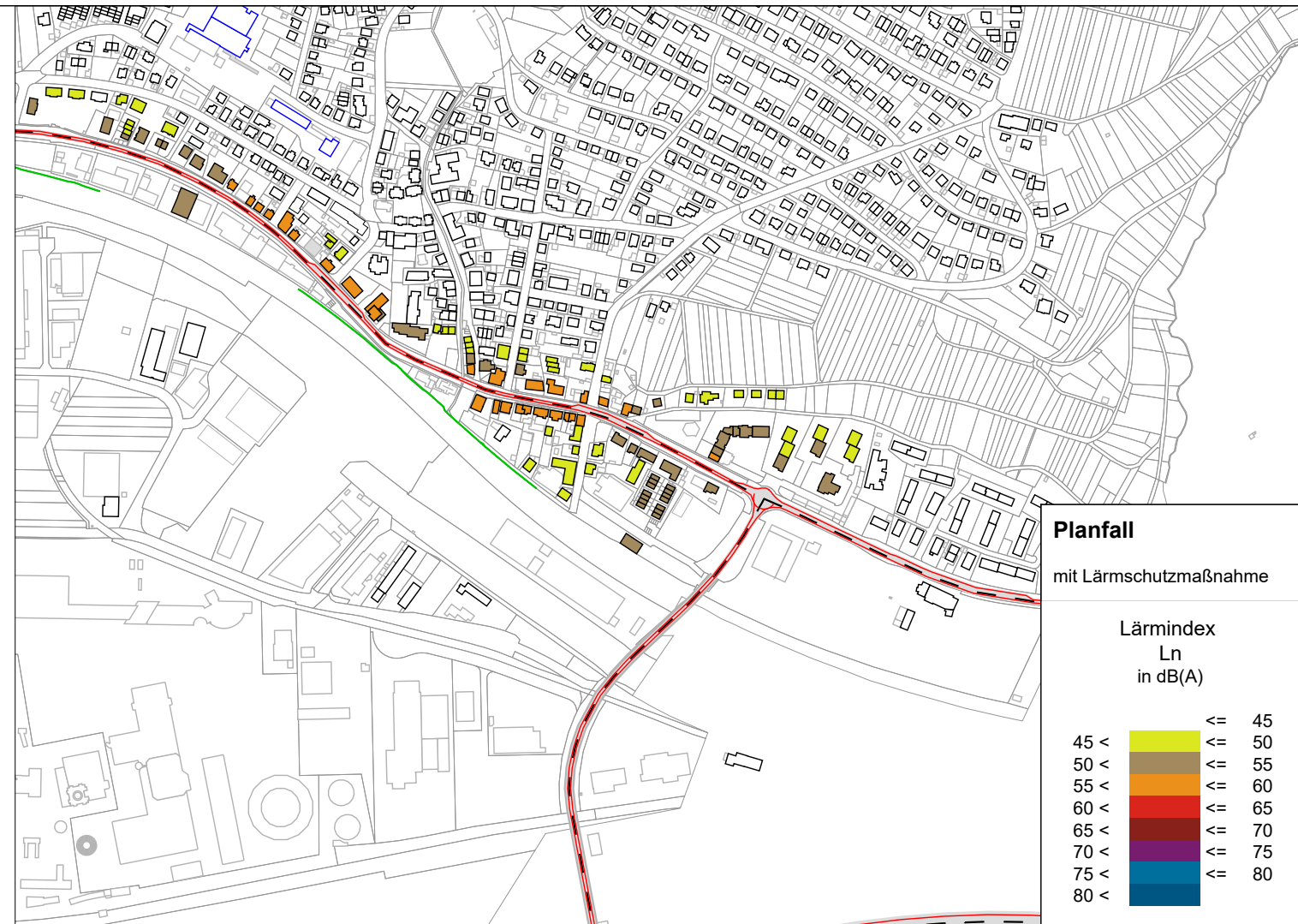
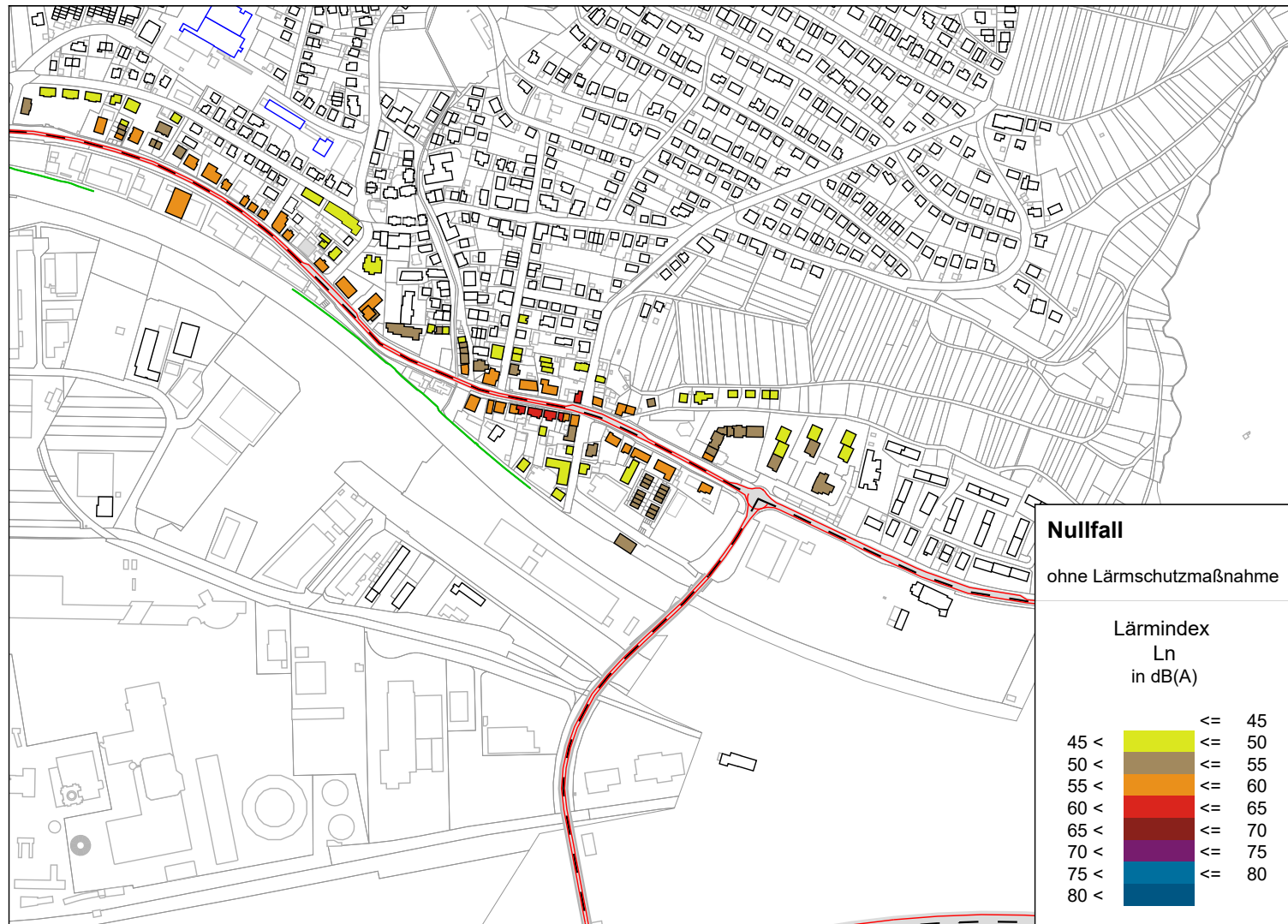
Maßnahmenprüfung Straßenverkehr

M5: Lärmoptimierter Fahrbahnbelag
Fortführung Schorndorfer Straße
Bereich Stumpenhof

Gebäudelärmkarte: Höchster Pegel

Datum: 31.03.17





Zeichenerklärung

- Hauptgebäude
- Nebengebäude
- Schule
- Krankenhaus
- Straßenemission
- Lärmschutzwand

**Gemeindeverwaltungsverband
Plochingen**

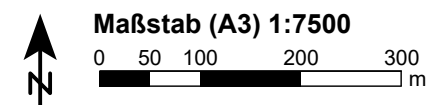
Lärmaktionsplan Altbach

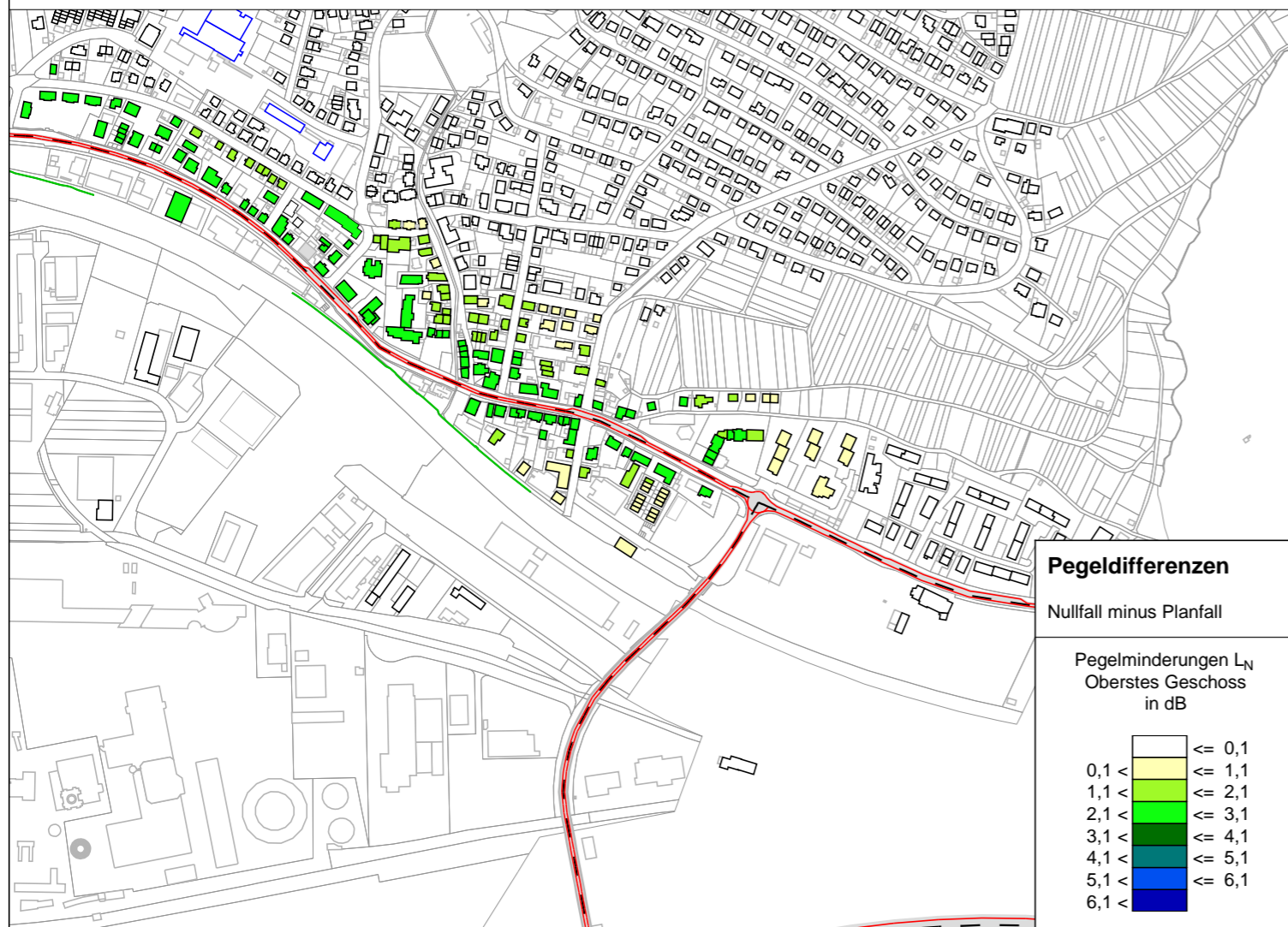
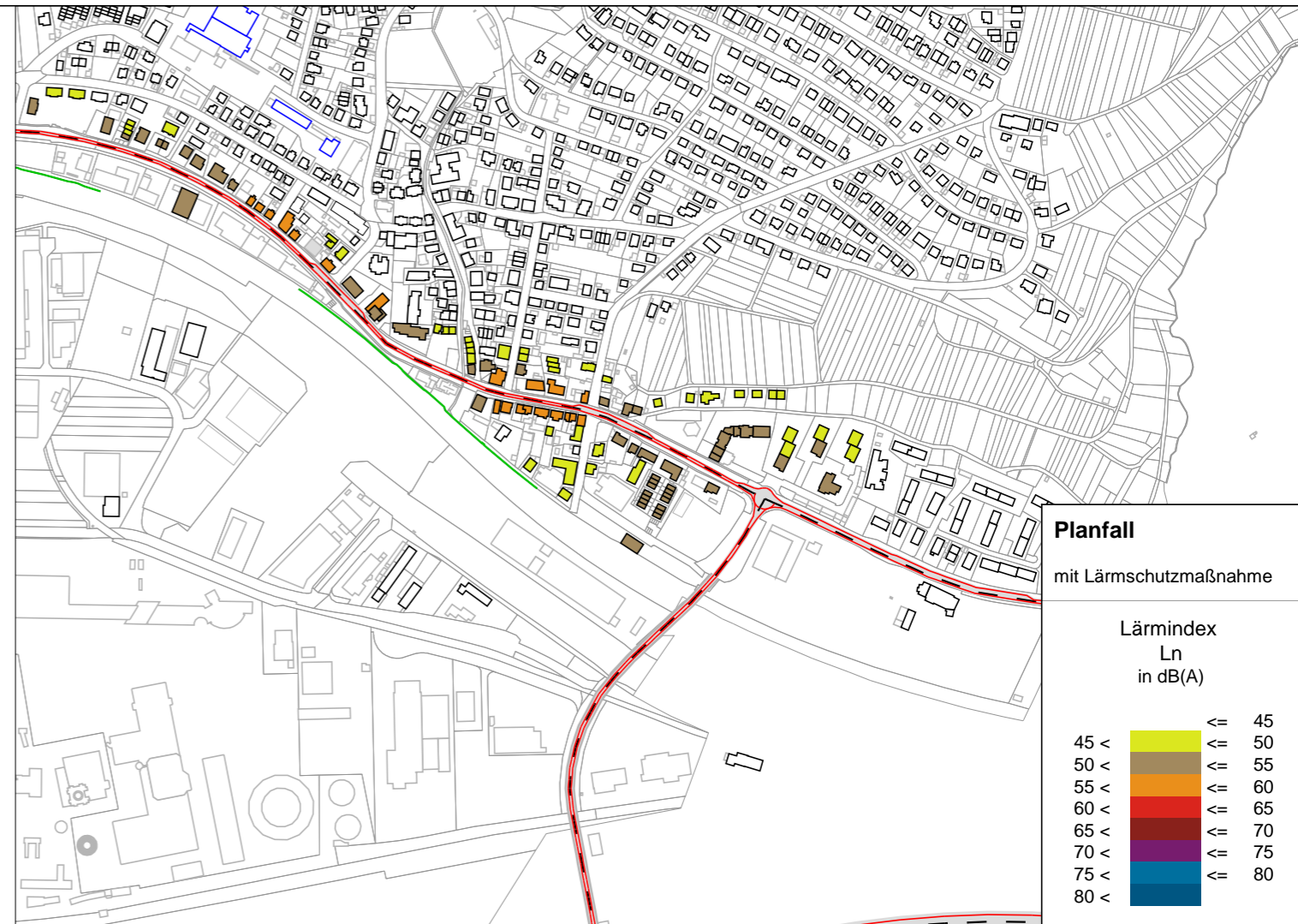
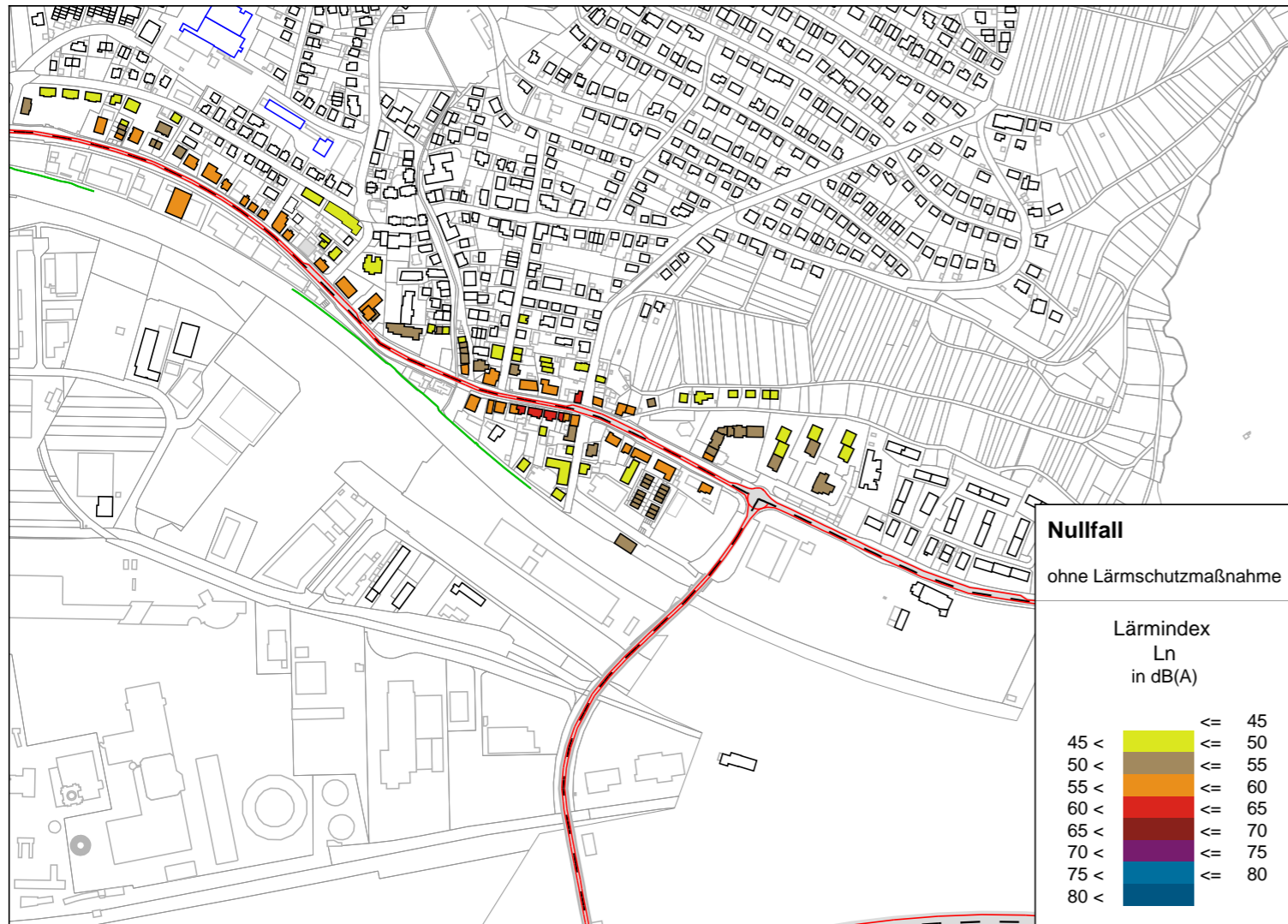
Maßnahmenprüfung Straßenverkehr

M1: Temporeduzierung auf 30 km/h
Ortsdurchfahrt Altbach
L1192, Esslinger Straße

Gebäudelärmkarte: Höchster Pegel

Datum: 31.03.17





Zeichenerklärung

- Hauptgebäude
- Nebengebäude
- Schule
- Krankenhaus
- Straßenemission
- Lärmschutzwand

**Gemeindeverwaltungsverband
Plochingen**

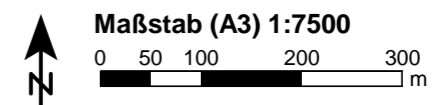
Lärmaktionsplanung Altbach

Maßnahmenprüfung Straßenverkehr

M2: Lärmoptimierter Fahrbahnbelag
Ortsdurchfahrt Altbach
L1192, Esslinger Straße

Gebäudelärmkarte: Höchster Pegel

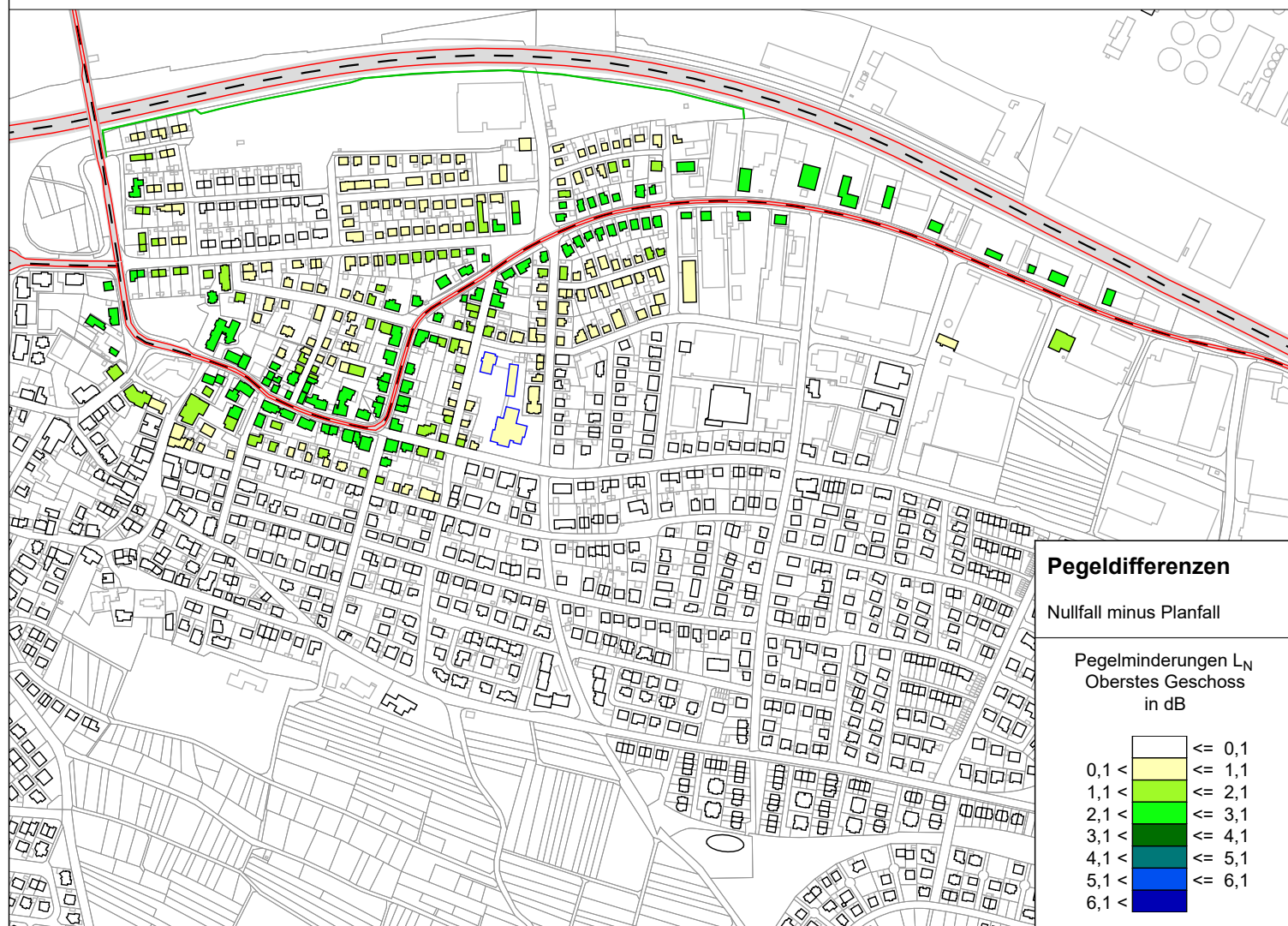
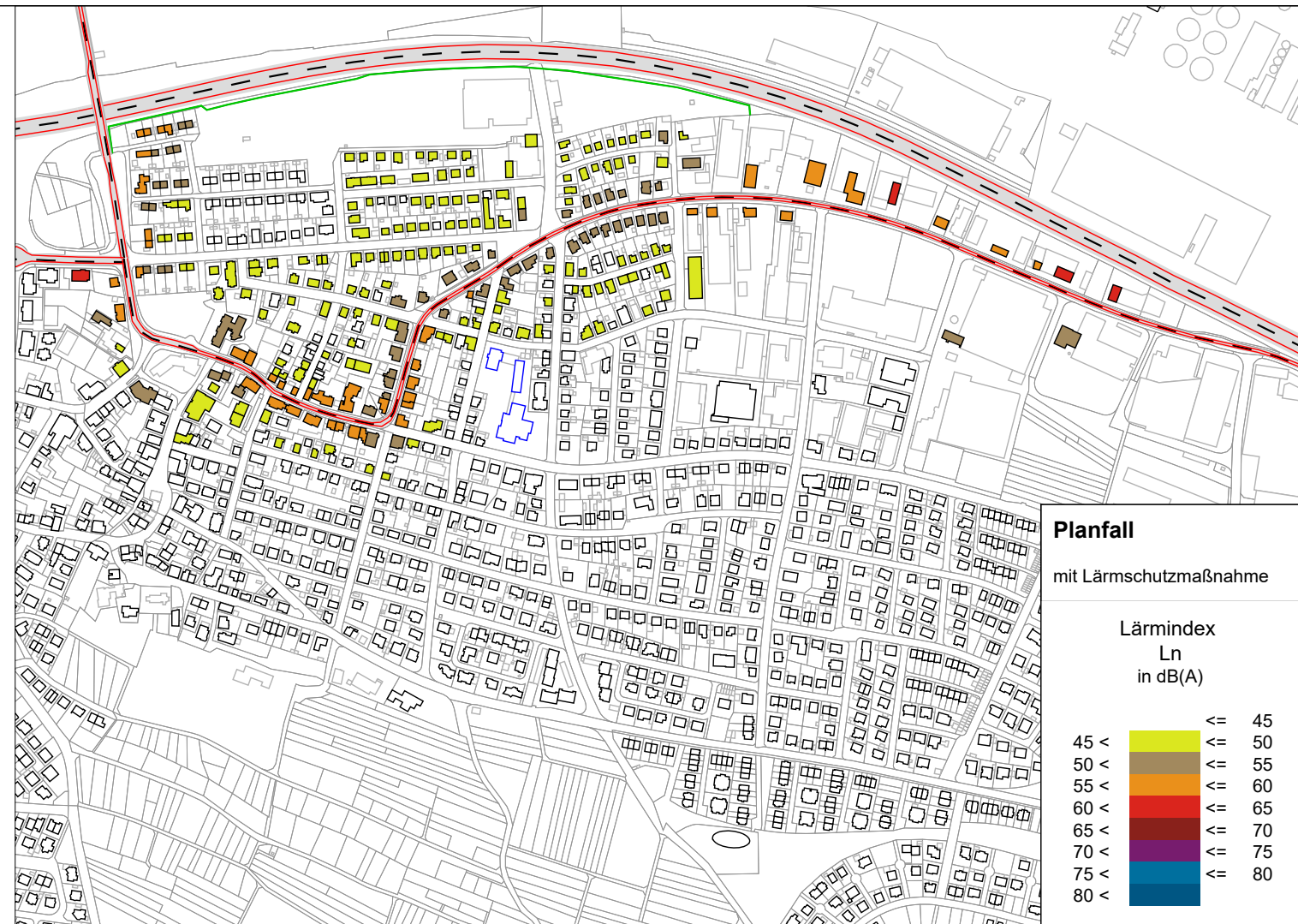
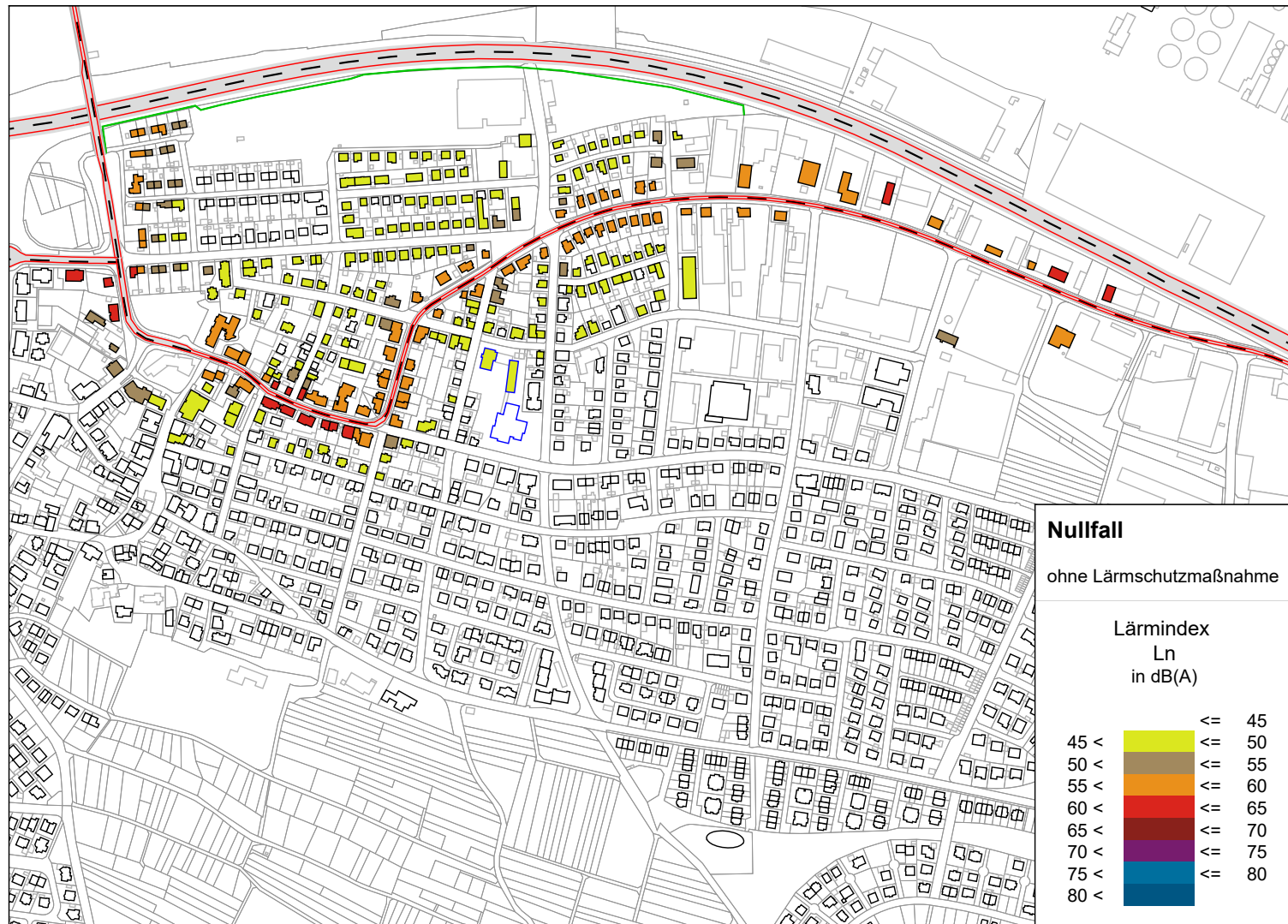
Datum: 03.04.2017



KURZUNDFISCHER
Beratende Ingenieure • Bauphysik
Brückenstraße 9 71364 Winnenden

Projekt-Nr.: 10227

Anlage 5.7



Zeichenerklärung

- Hauptgebäude
- Nebengebäude
- Schule
- Krankenhaus
- Straßenemission
- Lärmschutzwand

**Gemeindeverwaltungsverband
Plochingen**

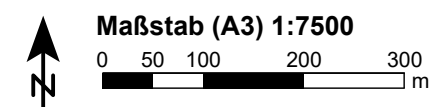
Lärmaktionsplan Deizisau

Maßnahmenprüfung Straßenverkehr

M1: Lärmoptimierter Fahrbahnbelag
Ortsdurchfahrt Deizisau
L1204, K1211

Gebäudelärmkarte: Höchster Pegel

Datum: 31.03.17



**Anlage 5.9: Auswertung der Betroffenheiten nach VBEB
B 10,
Plochinger Dreieck und östl. Plochinger Dreieck**

Maßnahme: Geschwindigkeitsreduzierung auf 80 km/h (Pkw) und 60 km/h (Lkw)

Nullfall: Derzeitige Situation

Planfall: Tempo 80 km/h (Pkw) und 60 km/h (Lkw)

Tabelle 1: Auswertung der Betroffenheiten (gerundet auf Zehner), Bereich B 10

Untersuchungsgebiet	Betroffene von Lärmpegel						
	Pegelbereich [dB(A)]	ohne Maßnahme		mit Maßnahme		Veränderung	
		L _{DEN}	L _N	L _{DEN}	L _N	L _{DEN}	L _N
Bereich B 10 Plochingen	55 - 60		210		200		-10
	60 - 65	470	30	460	30	-10	-
	65 - 70	170	-	160	-	-10	-
	70 - 75	10	-	10	-	-	-
	> 75	-	-	-	-	-	-

Anlage 5.10: Auswertung der Betroffenheiten nach VBEB
Ortsdurchfahrten L1192 (Esslinger Straße, Neckarstraße, Ulmer Straße)
Eisenbahnstraße

Maßnahme: Geschwindigkeitsreduzierung auf 30 km/h

Nullfall: Derzeitige Situation

Planfall: Tempo 30

Tabelle 1: Auswertung der Betroffenheiten (gerundet auf Zehner), L 1192, Eisenbahnstraße

Untersuchungsgebiet	Betroffene von Lärmpegel						
	Pegelbereich [dB(A)]	ohne Maßnahme		mit Maßnahme		Veränderung	
		L _{DEN}	L _N	L _{DEN}	L _N	L _{DEN}	L _N
Esslinger Straße	55 - 60		110		90		-20
	60 - 65	110	20	110	-	-	-20
	65 - 70	100	-	60	-	-40	-
	70 - 75	<5	-	-	-	-5	-
	> 75	-	-	-	-	-	-
Neckarstraße	55 - 60		30		30		-
	60 - 65	30	<5	30	-	-	-5
	65 - 70	30	-	20	-	-10	-
	70 - 75	<5	-	-	-	-5	-
	> 75	-	-	-	-	-	-
Ulmer Straße	55 - 60		50		40		-10
	60 - 65	70	10	70	<5	-	-10
	65 - 70	40	-	10	-	-30	-
	70 - 75	<5	-	-	-	-5	-
	> 75	-	-	-	-	-	-
Karl-/Fabrikstraße	55 - 60		100		70		-30
	60 - 65	110	10	110	10	-	-
	65 - 70	70	-	50	-	-20	-
	70 - 75	<5	-	<5	-	-	-
	> 75	-	-	-	-	-	-

Untersuchungsgebiet	Betroffene von Lärmpegel						
	Pegelbereich [dB(A)]	ohne Maßnahme		mit Maßnahme		Veränderung	
		Tag	Nacht	Tag	Nacht	Tag	Nacht
Eisenbahnstraße	55 - 60		40		50		10
	60 - 65	60	30	60	<5	-	-30
	65 - 70	40	-	50	-	10	-
	70 - 75	20	-	-	-	-20	-
	> 75	-	-	-	-	-	-

**Anlage 5.11: Auswertung der Betroffenheiten nach VBEB
B 10,
Plochinger Dreieck und östl. Plochinger Dreieck**

Maßnahme: Verlängerung Lärmschutzwand auf gesamten Brückenbauwerk

Nullfall: Derzeitige Situation

Planfall: Verlängerung Lärmschutzwand

Tabelle 1: Auswertung der Betroffenheiten (gerundet auf Zehner), Bereich B 10

Untersuchungsgebiet	Betroffene von Lärmpegel						
	Pegelbereich [dB(A)]	ohne Maßnahme		mit Maßnahme		Veränderung	
		L _{DEN}	L _N	L _{DEN}	L _N	L _{DEN}	L _N
Bereich B 10	55 - 60		210		200		-10
	60 - 65	470	30	440	30	-30	-
	65 - 70	170	-	160	-	-10	-
	70 - 75	10	-	10	-	-	-
	> 75	-	-	-	-	-	-

Anlage 5.12: Auswertung der Betroffenheiten nach VBEB
Ortsdurchfahrten L1192 (Esslinger Straße, Neckarstraße, Ulmer Straße)
Eisenbahnstraße

Maßnahme: Lärmoptimierter Fahrbahnbelag

Nullfall: Derzeitige Situation

Planfall: Lärmoptimierter Fahrbahnbelag

Tabelle 1: Auswertung der Betroffenheiten (gerundet auf Zehner), L 1192, Eisenbahnstraße

Untersuchungsgebiet	Betroffene von Lärmpegel						
	Pegelbereich [dB(A)]	ohne Maßnahme		mit Maßnahme		Veränderung	
		L _{DEN}	L _N	L _{DEN}	L _N	L _{DEN}	L _N
Esslinger Straße	55 - 60		110		80		-30
	60 - 65	110	20	110	-	-	-20
	65 - 70	100	-	50	-	-50	-
	70 - 75	<5	-	-	-	-5	-
	> 75	-	-	-	-	-	-
Neckarstraße	55 - 60		30		20		-10
	60 - 65	30	<5	30	-	-	-5
	65 - 70	30	-	10	-	-20	-
	70 - 75	<5	-	-	-	-5	-
	> 75	-	-	-	-	-	-
Ulmer Straße	55 - 60		50		30		-20
	60 - 65	70	10	60	<5	-10	-10
	65 - 70	40	-	10	-	-30	-
	70 - 75	<5	-	-	-	-5	-
	> 75	-	-	-	-	-	-
Karl-/Fabrikstraße	55 - 60		100		70		-30
	60 - 65	110	10	100	10	-10	-
	65 - 70	70	-	50	-	-20	-
	70 - 75	<5	-	<5	-	-	-
	> 75	-	-	-	-	-	-

Untersuchungsgebiet	Betroffene von Lärmpegel						
	Pegelbereich [dB(A)]	ohne Maßnahme		mit Maßnahme		Veränderung	
		Tag	Nacht	Tag	Nacht	Tag	Nacht
Eisenbahnstraße	55 - 60		40		50		10
	60 - 65	60	30	60	<5	-	-30
	65 - 70	40	-	40	-	-	-
	70 - 75	20	-	-	-	-20	-
	> 75	-	-	-	-	-	-

**Anlage 5.13: Auswertung der Betroffenheiten nach VBEB
Stumpenhof (Schorndorfer Straße)**

Maßnahme: Lärmoptimierter Fahrbahnbelag

Nullfall: Derzeitige Situation

Planfall: Lärmoptimierter Fahrbahnbelag

Tabelle 1: Auswertung der Betroffenheiten (gerundet auf Zehner), Stumpenhof

Untersuchungsgebiet	Betroffene von Lärmpegel						
	Pegelbereich [dB(A)]	ohne Maßnahme		mit Maßnahme		Veränderung	
		L _{DEN}	L _N	L _{DEN}	L _N	L _{DEN}	L _N
Schorndorfer Straße Bereich Stumpenhof	55 - 60		10		<5		-10
	60 - 65	50	<5	20	-	-30	-5
	65 - 70	<5	-	<5	-	-	-
	70 - 75	-	-	-	-	-	-
	> 75	-	-	-	-	-	-

Anlage 5.14: Auswertung der Betroffenheiten nach VBEB
Ortsdurchfahrt Altbach
L 1192, Esslinger Straße

Maßnahme: Geschwindigkeitsreduzierung auf 30 km/h

Nullfall: Derzeitige Situation

Planfall: Tempo 30

Tabelle 1: Auswertung der Betroffenheiten (gerundet auf Zehner), L 1192, Esslinger Straße

Untersuchungsgebiet	Betroffene von Lärmpegel						
	Pegelbereich [dB(A)]	ohne Maßnahme		mit Maßnahme		Veränderung	
		L _{DEN}	L _N	L _{DEN}	L _N	L _{DEN}	L _N
L 1192 Esslinger Straße	55 - 60		70		40		-30
	60 - 65	170	<5	140	-	-30	-5
	65 - 70	50	-	20	-	-30	-
	70 - 75	-	-	-	-	-	-
	> 75	-	-	-	-	-	-

Anlage 5.15: Auswertung der Betroffenheiten nach VBEB
Ortsdurchfahrt Altbach
L 1192, Esslinger Straße

Maßnahme: Lärmoptimierter Fahrbahnbelag

Nullfall: Derzeitige Situation

Planfall: Lärmoptimierter Fahrbahnbelag

Tabelle 1: Auswertung der Betroffenheiten (gerundet auf Zehner), L 1192, Esslinger Straße

Untersuchungsgebiet	Betroffene von Lärmpegel						
	Pegelbereich [dB(A)]	ohne Maßnahme		mit Maßnahme		Veränderung	
		L _{DEN}	L _N	L _{DEN}	L _N	L _{DEN}	L _N
L 1192 Esslinger Straße	55 - 60		70		30		-40
	60 - 65	170	<5	130	-	-40	-5
	65 - 70	50	-	10	-	-40	-
	70 - 75	-	-	-	-	-	-
	> 75	-	-	-	-	-	-

Anlage 5.16: Auswertung der Betroffenheiten nach VBEB
Ortsdurchfahrt Deizisau
L 1204, K 1211

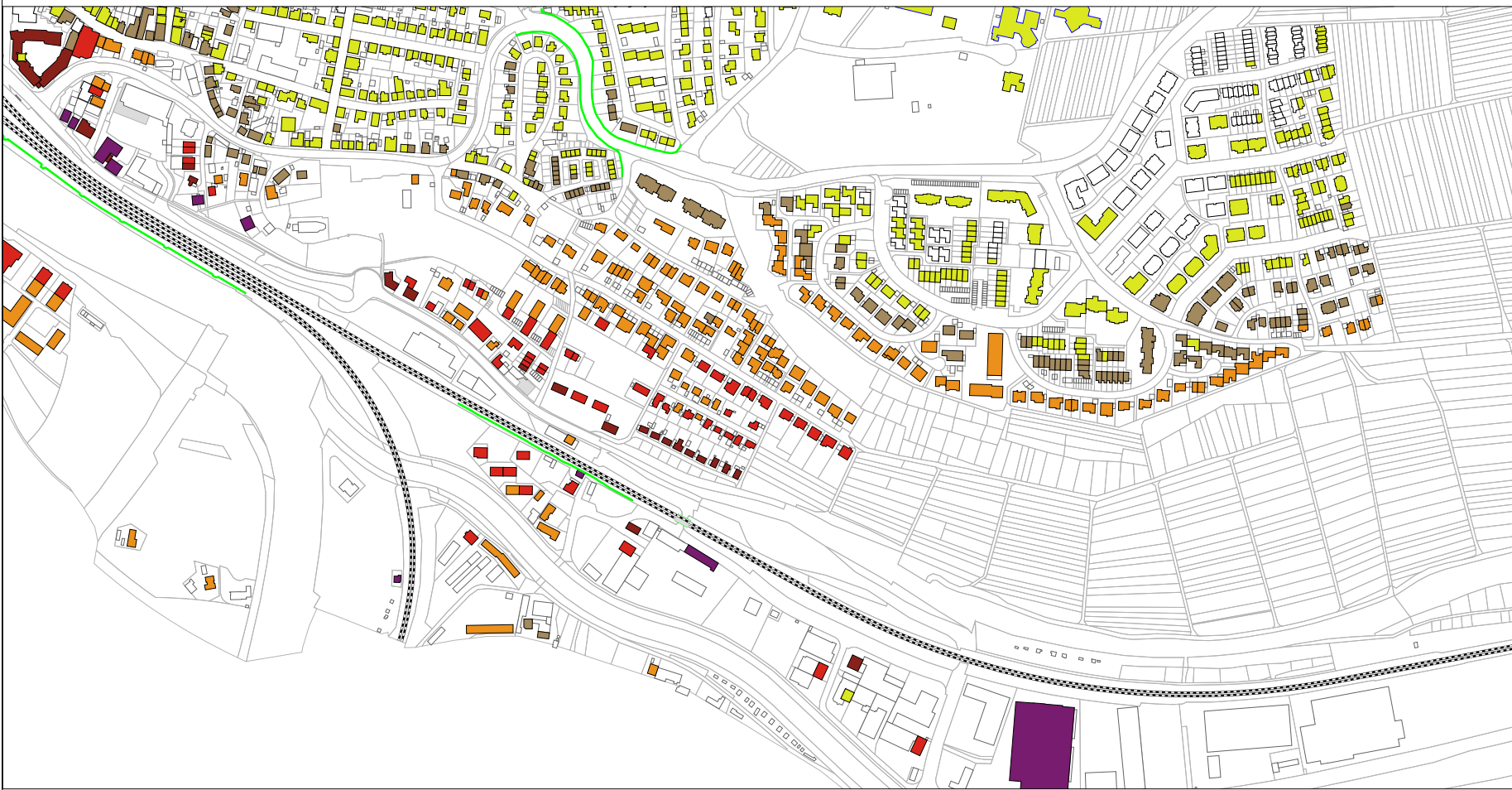
Maßnahme: Lärmoptimierte Fahrbahnbelag

Nullfall: Derzeitige Situation

Planfall: Lärmoptimierte Fahrbahnbelag

Tabelle 1: Auswertung der Betroffenheiten (gerundet auf Zehner), Rechengebiet Lärm

Untersuchungsgebiet	Betroffene von Lärmpegel						
	Pegelbereich [dB(A)]	ohne Maßnahme		mit Maßnahme		Veränderung	
		L _{DEN}	L _N	L _{DEN}	L _N	L _{DEN}	L _N
Rechengebiet Lärm	55 - 60		170		100		-70
	60 - 65	170	10	170	<5	-	-10
	65 - 70	160	-	80	-	-80	-
	70 - 75	10	-	<5	-	-10	-
	> 75	-	-	-	-	-	-



**Lärmaktionsplanung
GVV Plochingen**
**Schieneverkehr
Plochingen
Nullfall**

**Lärmindex Ln
(22.00 - 6.00 Uhr)
EG**
in dB(A)

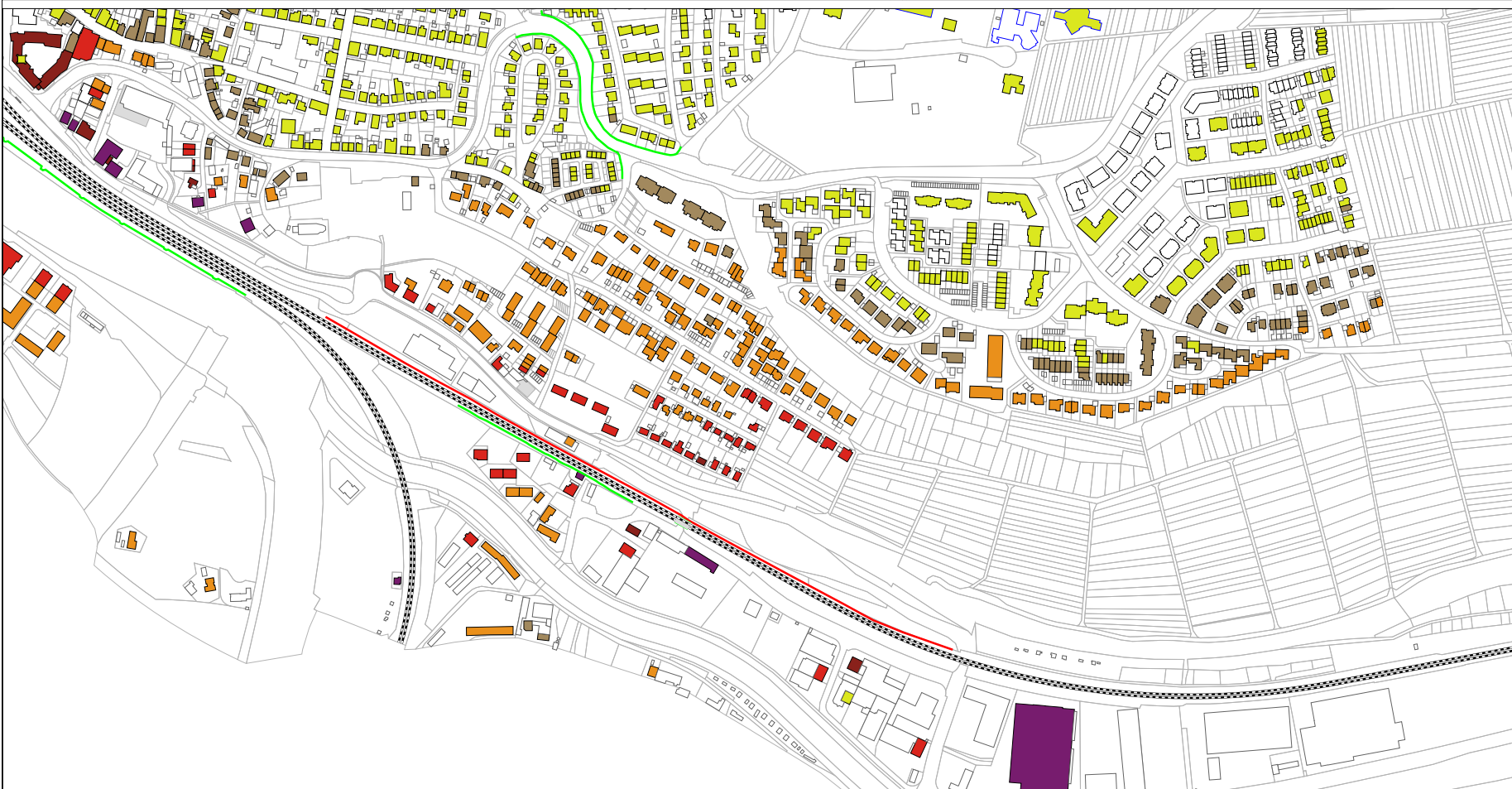
<= 45
45 < <= 50
50 < <= 55
55 < <= 60
60 < <= 65
65 < <= 70
70 <

Legende

- Schieneachse
- Gebäude
- Schule
- Krankenhaus
- Lärmschutzwand
- geplante Lärmschutzwand

Maßstab (A3) 1:7500
0 37.5 75 150 m

Projektbearbeitung:
KURZ UND FISCHER
Beratung Ingenieure + Bauplanung
Brückenstraße 9, 71364 Winnenden
Fon 07195/9147-0, Fax 07195/9147-10



**Lärmaktionsplanung
GVV Plochingen**
**Schieneverkehr
Plochingen
Planfall M1**

-Lärmschutzwände
nördlich der Bahn
(Plochingen, Altbach)

**Lärmindex Ln
(22.00 - 6.00 Uhr)
EG**
in dB(A)

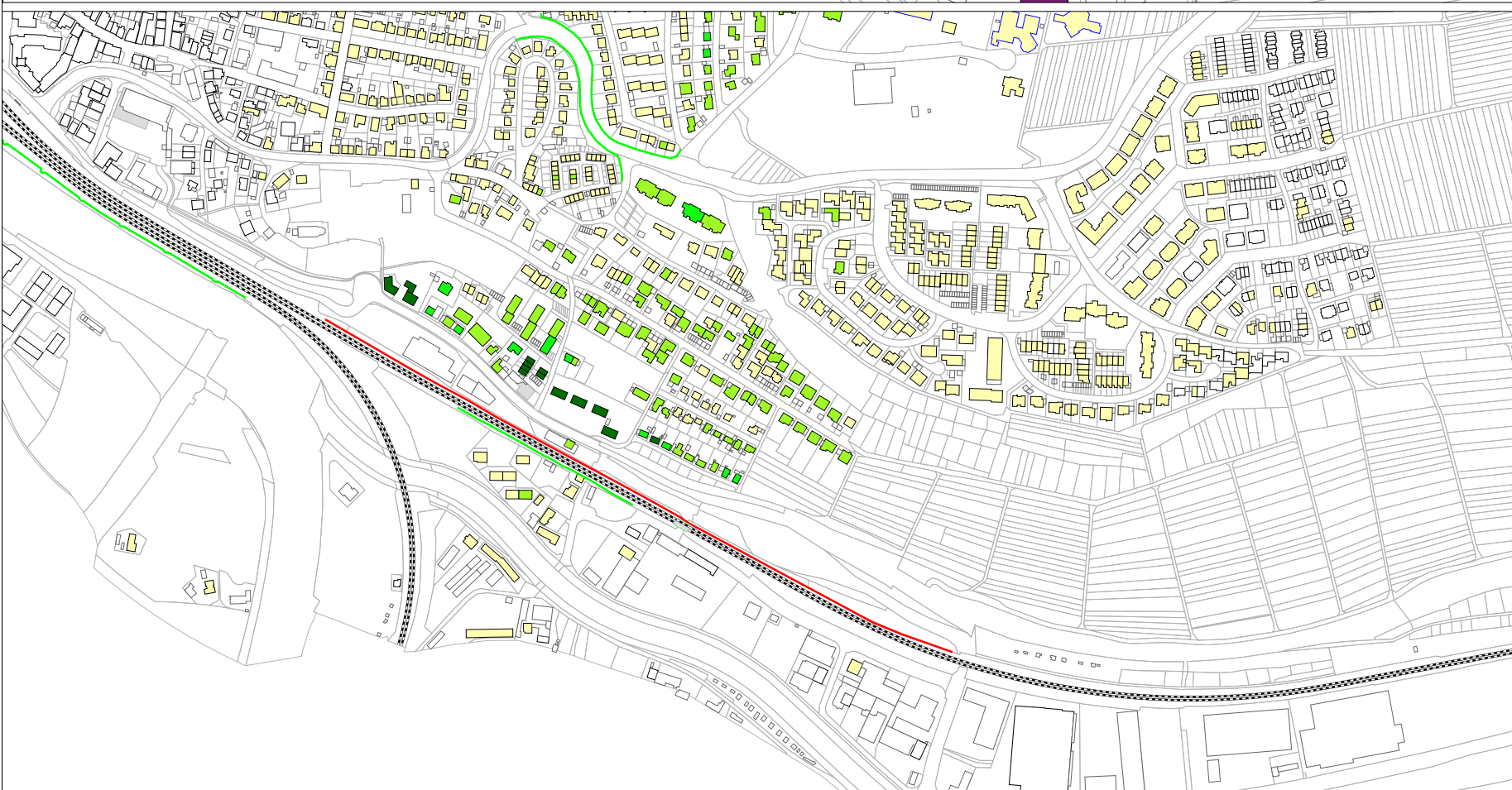
<= 45
45 < <= 50
50 < <= 55
55 < <= 60
60 < <= 65
65 < <= 70
70 <

Legende

- Schieneachse
- Gebäude
- Schule
- Krankenhaus
- Lärmschutzwand
- geplante Lärmschutzwand

Maßstab (A3) 1:7500
0 37.5 75 150 m

Projektbearbeitung:
KURZ UND FISCHER
Beratung Ingenieure + Bauplanung
Brückenstraße 9, 71364 Winnenden
Fon 07195/9147-0, Fax 07195/9147-10



**Lärmaktionsplanung
GVV Plochingen**
**Schieneverkehr
Plochingen**

**Pegeldifferenzen (EG)
Planfall M1 - Nullfall**

**Pegeldifferenzen Ln
EG**
in dB

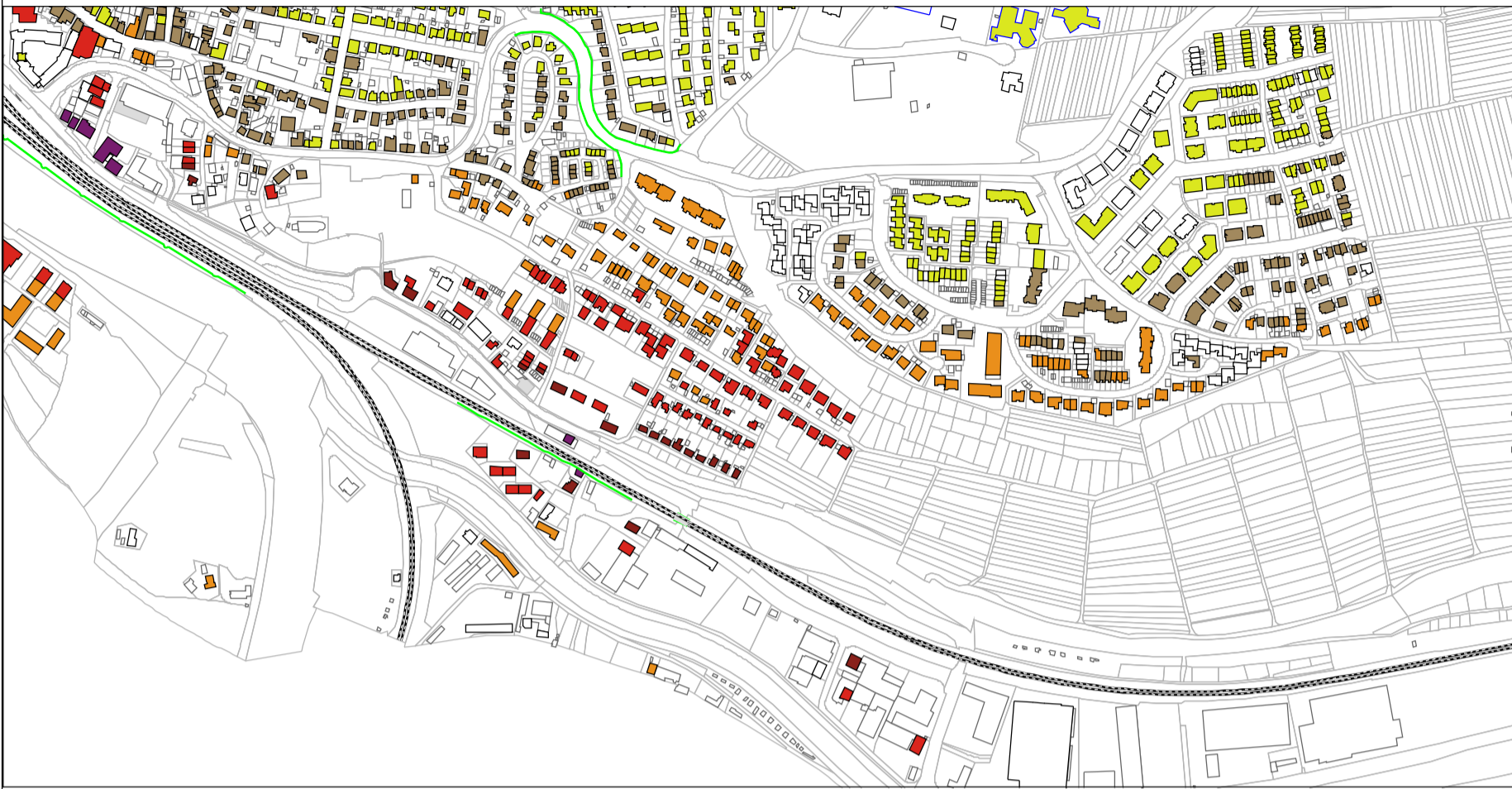
<= 0,1
0,1 < <= 1,1
1,1 < <= 2,1
2,1 < <= 3,1
3,1 < <= 4,1
4,1 < <= 5,1
5,1 < <= 6,1
6,1 <

Legende

- Schieneachse
- Gebäude
- Schule
- Krankenhaus
- Lärmschutzwand
- geplante Lärmschutzwand

Maßstab (A3) 1:7500
0 37.5 75 150 m

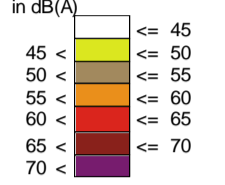
Projektbearbeitung:
KURZ UND FISCHER
Beratung Ingenieure + Bauplanung
Brückenstraße 9, 71364 Winnenden
Fon 07195/9147-0, Fax 07195/9147-10



Lärmaktionsplanung
GVV Plochingen

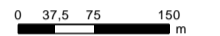
Schienerverkehr
Plochingen
Nullfall

Lärmindex Ln
(22.00 - 6.00 Uhr)
1.OG
in dB(A)



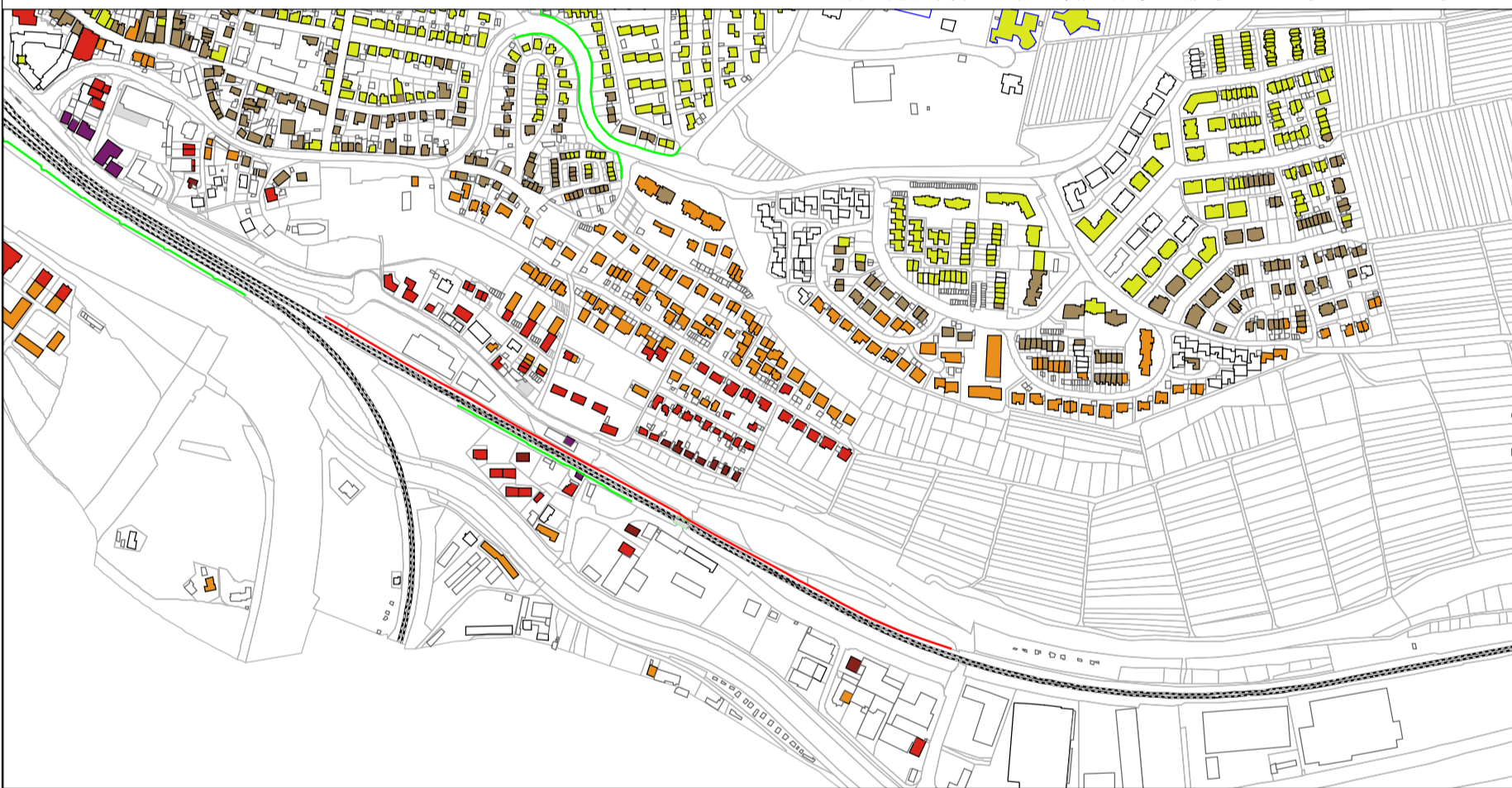
- Legende**
- Schielenachse
 - Gebäude
 - Schule
 - Krankenhaus
 - Lärmschutzwand
 - geplante Lärmschutzwand

Maßstab (A3) 1:7500



Projektbearbeitung:

KURZ UND FISCHER
Brosamerstraße 9, 71364 Winnenden
Tel 071959147-0, Fax 071959147-10

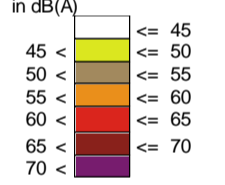


Lärmaktionsplanung
GVV Plochingen

Schienerverkehr
Plochingen
Planfall M1

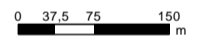
-Lärmschutzwände
nördlich der Bahn
(Plochingen, Altbach)

Lärmindex Ln
(22.00 - 6.00 Uhr)
1.OG
in dB(A)



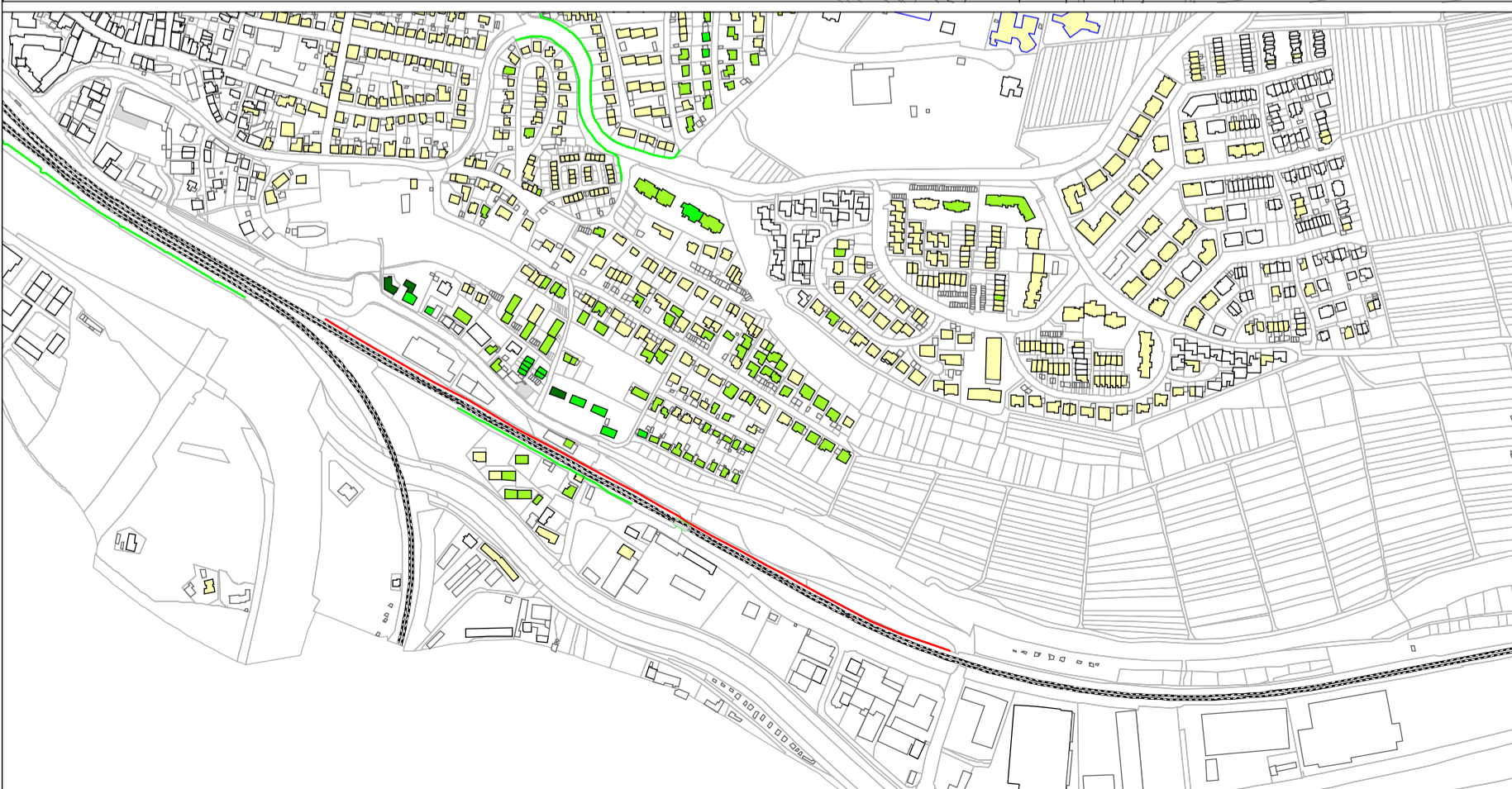
- Legende**
- Schielenachse
 - Gebäude
 - Schule
 - Krankenhaus
 - Lärmschutzwand
 - geplante Lärmschutzwand

Maßstab (A3) 1:7500



Projektbearbeitung:

KURZ UND FISCHER
Brosamerstraße 9, 71364 Winnenden
Tel 071959147-0, Fax 071959147-10

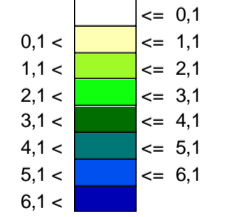


Lärmaktionsplanung
GVV Plochingen

Schienerverkehr
Plochingen

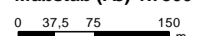
Pegeldifferenzen (1.OG)
Planfall M1 - Nullfall

Pegeldifferenzen Ln
1.OG
in dB



- Legende**
- Schielenachse
 - Gebäude
 - Schule
 - Krankenhaus
 - Lärmschutzwand
 - geplante Lärmschutzwand

Maßstab (A3) 1:7500



Projektbearbeitung:

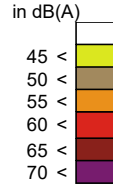
KURZ UND FISCHER
Brosamerstraße 9, 71364 Winnenden
Tel 071959147-0, Fax 071959147-10



Lärmaktionsplanung GVV Plochingen

Schienerverkehr
Altbach
Nullfall

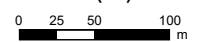
Lärmindex Ln
(22.00 - 6.00 Uhr)
EG



Legende

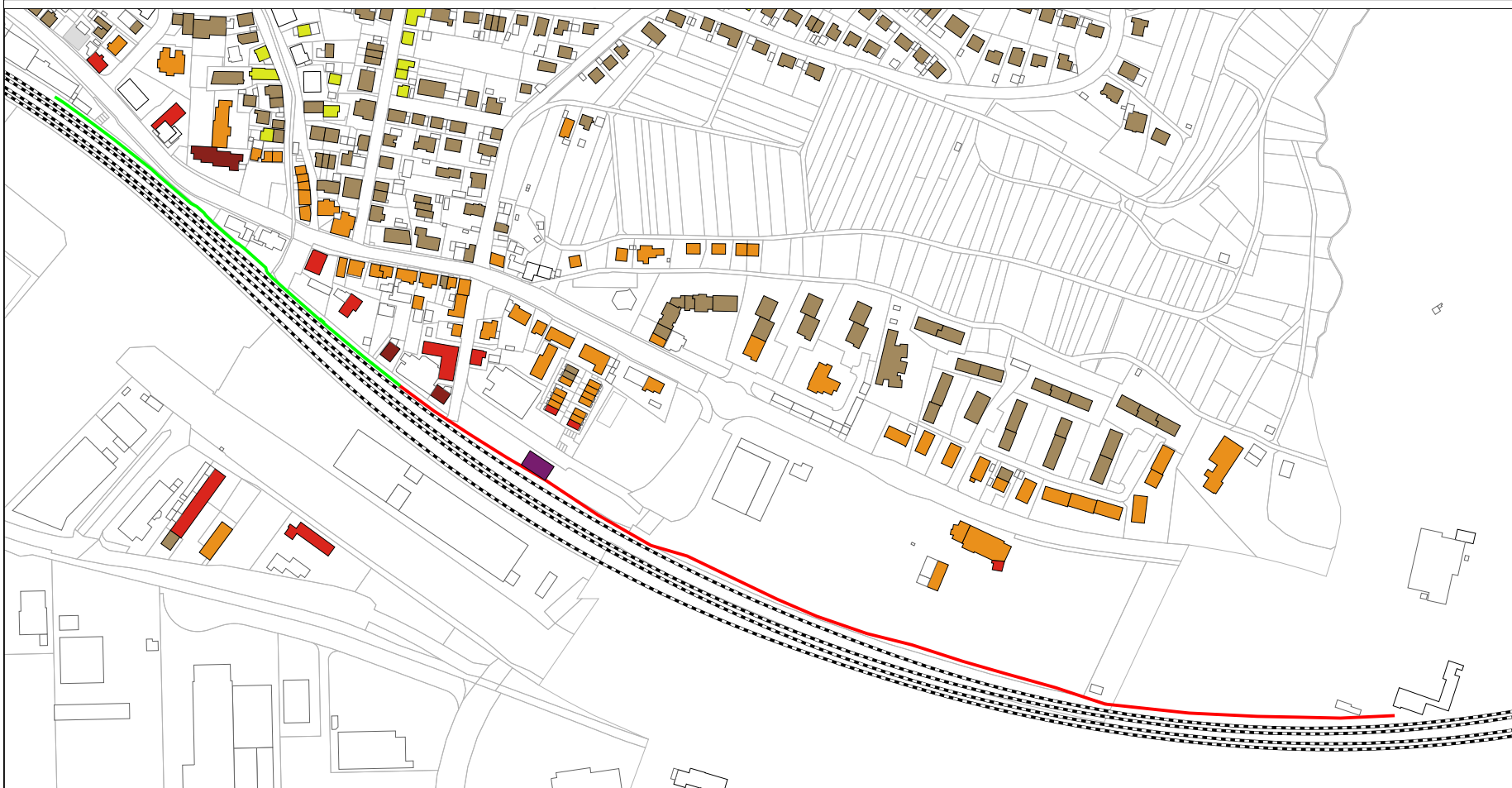
- Schienenachse
- Gebäude
- Schule
- Krankenhaus
- Lärmschutzwand
- geplante Lärmschutzwand

Maßstab (A3) 1:5000



Projektbearbeitung:

KURZ UND FISCHER
Büro: Brückenstraße 9, 71364 Winnenden
Tel: 07195/9147-0, Fax: 07195/9147-10

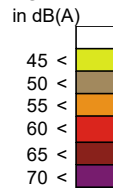


Lärmaktionsplanung GVV Plochingen

Schienerverkehr
Altbach
Planfall M1

-Lärmschutzwände
nördlich der Bahn
(Plochingen, Altbach)

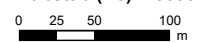
Lärmindex Ln
(22.00 - 6.00 Uhr)
EG



Legende

- Schienenachse
- Gebäude
- Schule
- Krankenhaus
- Lärmschutzwand
- geplante Lärmschutzwand

Maßstab (A3) 1:5000



Projektbearbeitung:

KURZ UND FISCHER
Büro: Brückenstraße 9, 71364 Winnenden
Tel: 07195/9147-0, Fax: 07195/9147-10

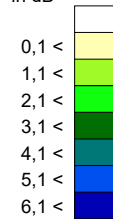


Lärmaktionsplanung GVV Plochingen

Schienerverkehr
Altbach

Pegeldifferenzen (EG)
Planfall M1 - Nullfall

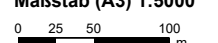
Pegeldifferenzen Ln
EG



Legende

- Schienenachse
- Gebäude
- Schule
- Krankenhaus
- Lärmschutzwand
- geplante Lärmschutzwand

Maßstab (A3) 1:5000



Projektbearbeitung:

KURZ UND FISCHER
Büro: Brückenstraße 9, 71364 Winnenden
Tel: 07195/9147-0, Fax: 07195/9147-10

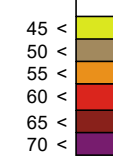


Lärmaktionsplanung
GVV Plochingen

Schienerverkehr
Altbach
Nullfall

Lärmindex Ln
(22.00 - 6.00 Uhr)
1.OG

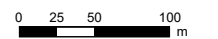
in dB(A)



Legende

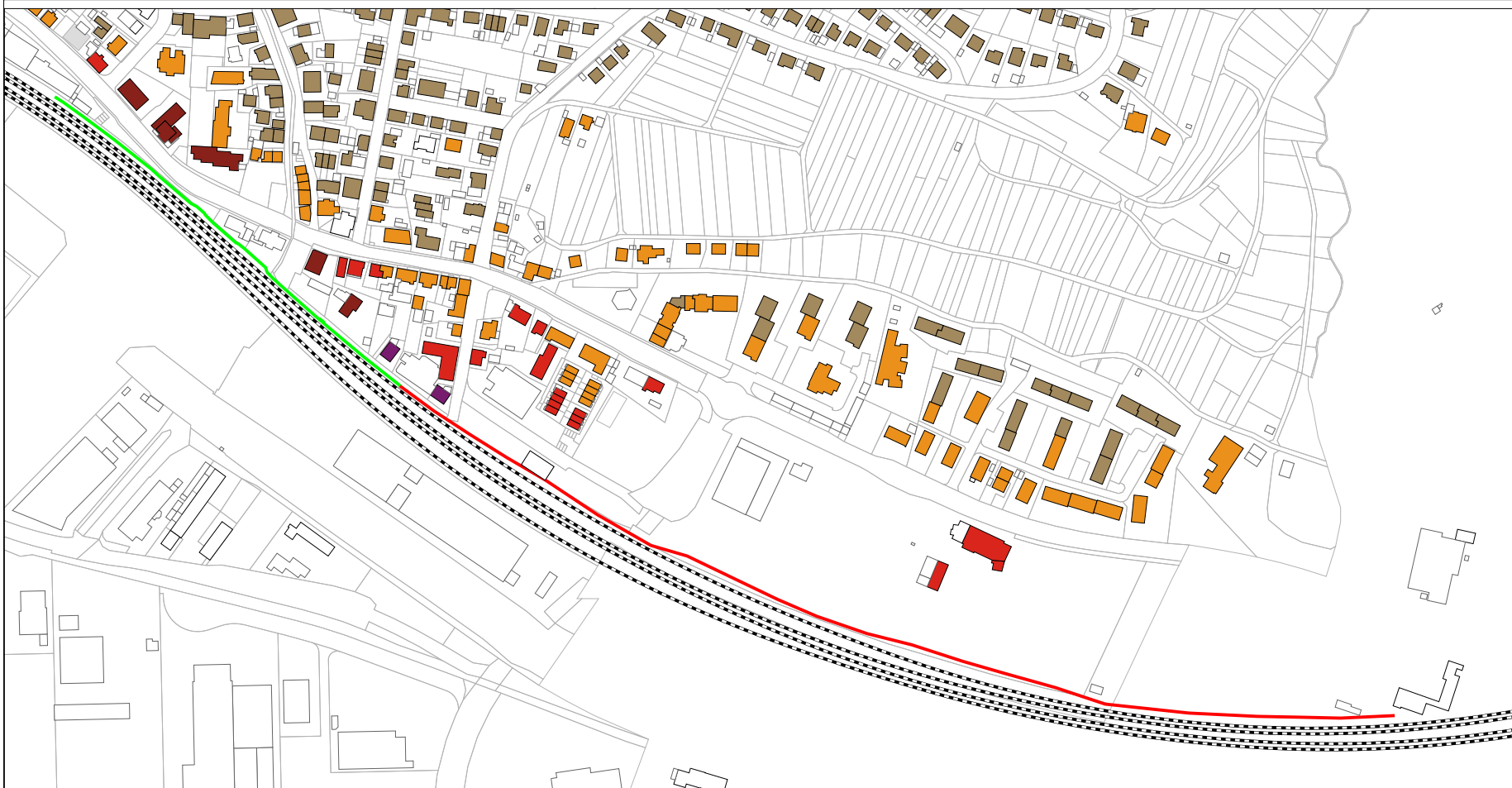
- Schienenachse
- Gebäude
- Schule
- Krankenhaus
- Lärmschutzwand
- geplante Lärmschutzwand

Maßstab (A3) 1:5000



Projektbearbeitung:

KURZ UND FISCHER
Büro: Brückenstraße 9, 71364 Winnenden
Fon 07195/9147-0, Fax 07195/9147-10



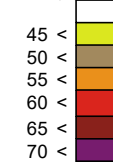
Lärmaktionsplanung
GVV Plochingen

Schienerverkehr
Altbach
Planfall M1

-Lärmschutzwände
nördlich der Bahn
(Plochingen, Altbach)

Lärmindex Ln
(22.00 - 6.00 Uhr)
1.OG

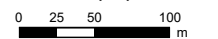
in dB(A)



Legende

- Schienenachse
- Gebäude
- Schule
- Krankenhaus
- Lärmschutzwand
- geplante Lärmschutzwand

Maßstab (A3) 1:5000



Projektbearbeitung:

KURZ UND FISCHER
Büro: Brückenstraße 9, 71364 Winnenden
Fon 07195/9147-0, Fax 07195/9147-10



Lärmaktionsplanung
GVV Plochingen

Schienerverkehr
Altbach

Pegeldifferenzen (1.OG)
Planfall M1 - Nullfall

Pegeldifferenzen Ln
1.OG

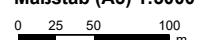
in dB



Legende

- Schienenachse
- Gebäude
- Schule
- Krankenhaus
- Lärmschutzwand
- geplante Lärmschutzwand

Maßstab (A3) 1:5000



Projektbearbeitung:

KURZ UND FISCHER
Büro: Brückenstraße 9, 71364 Winnenden
Fon 07195/9147-0, Fax 07195/9147-10

**Anlage 6.5: Auswertung der Betroffenheiten nach VBEB
Schiene Plochingen**

Maßnahme: Verlängerung Lärmschutzwand Bereich Ulmer Straße

Nullfall: Derzeitige Situation

Planfall: Verlängerung Lärmschutzwand

Tabelle 1: Auswertung der Betroffenheiten (gerundet auf Zehner), Bereich Ulmer Straße

Untersuchungsgebiet	Betroffene von Lärmpegel						
	Pegelbereich [dB(A)]	ohne Maßnahme		mit Maßnahme		Veränderung	
		L _{DEN}	L _N	L _{DEN}	L _N	L _{DEN}	L _N
Bereich Ulmer Straße	55 - 60		1260		1250		-10
	60 - 65	1360	520	1420	490	60	-30
	65 - 70	700	200	610	170	-90	-30
	70 - 75	250	70	210	70	-40	-
	> 75	120	20	120	20	-	-

**Anlage 6.6: Auswertung der Betroffenheiten nach VBEB
Schiene Altbach**

Maßnahme: Verlängerung Lärmschutzwand

Nullfall: Derzeitige Situation

Planfall: Verlängerung Lärmschutzwand

Tabelle 1: Auswertung der Betroffenheiten (gerundet auf Zehner), Altbach

Untersuchungsgebiet	Betroffene von Lärmpegel						
	Pegelbereich [dB(A)]	ohne Maßnahme		mit Maßnahme		Veränderung	
		L _{DEN}	L _N	L _{DEN}	L _N	L _{DEN}	L _N
Altbach	55 - 60		870		750		-120
	60 - 65	1030	220	960	150	-70	-70
	65 - 70	350	50	230	40	-120	-10
	70 - 75	70	10	60	10	-10	-
	> 75	20	10	20	<5	-	-10

Anlage 7.1 Maßnahmenkatalog zum Lärmaktionsplan, Straßenverkehr, Plochingen

Straßenverkehr - Kurzfristige Maßnahmen (bis 5 Jahre)

lfd. Nr.	Straßenzug/ Bereich	Maßnahme	Pegelminde- rung	Bemerkungen	Priorität
1	B 10 Plochinger Dreieck und östl. Plochinger Dreieck	Fortführung Temporeduzierung auf 80 km/h (Pkw) und 60 km/h (Lkw)	1-2 dB	-Bereiche mit Überschreitungen der Auslösewerte. -Anordnung der Maßnahme durch die Straßenverkehrs- behörden, daher Abstimmungen erforderlich. -Keine Verlagerungseffekte auf andere Straßen zu erwar- ten.	kurzfristig
2	Ortsdurchfahrten L1192 (Esslinger Straße, Neckarstraße, Ulmer Straße) Eisenbahnstraße	Temporeduzierung auf 30 km/h	2,5 dB	-Bereiche mit Überschreitungen der Handlungswerte. -Anordnung der Maßnahme durch die Straßenverkehrs- behörden, daher Abstimmungen erforderlich. -Die Verkehrsbehörde fordert für ihre Beurteilung in der Regel Untersuchungen nach der nationalen Berech- nungsvorschrift RLS-90. -Keine Verlagerungseffekte auf andere Straßen zu erwar- ten.	kurzfristig

Ifd. Nr.	Straßenzug/ Bereich	Maßnahme	Pegelminde- rung	Bemerkungen	Priorität
3	Ortsdurchfahrten Plochingen L1192 (Esslinger Straße, Neckarstraße, Ulmer Straße) L1204, Schorndorfer Straße Eisenbahnstraße	Förderung passiver Schallschutzmaß- nahmen an Gebäu- den im Rahmen der Lärmsanierung des Bundes bzw. Landes sowie des Gemeinde- verkehrsfinanze- rungsgesetzes	Keine Reduzierung Außenlärmpe- gel	<ul style="list-style-type: none"> -Bereiche mit Überschreitungen der Handlungswerte. -Aktive Maßnahmen haben vom Grundsatz her Vorrang vor passiven Maßnahmen, Maßnahme führt zu keiner Minderung der Außenlärmpegel, daher Einstufung der Maßnahme mit mittlerer Priorität. -Ergänzende Maßnahme zu den vorgeschlagenen aktiven Maßnahmen, wenn durch diese keine weiteren Pegelmin- derungen möglich sind. -Anforderungen an den Lärmschutz ergibt sich aus den Regelwerken der Lärmsanierung bzw. des Gemeindever- kehrsfinanzierungsgesetzes im Rahmen der zur Verfü- gung stehenden Haushaltsmittel. -Die erforderlichen Antragsunterlagen können beim Re- gierungspräsidium Stuttgart angefordert und von den Bür- gern bei der Stadt Plochingen abgefragt werden. -Abstimmungen zum Förderprogramm mit dem RP Stutt- gart finden für Gebäude entlang der L 1201 und der L 1192 bereits statt. 	kurzfristig

lfd. Nr.	Straßenzug/ Bereich	Maßnahme	Pegelminde- rung	Bemerkungen	Priorität
4	Fortführung Schorndorfer Straße Richtung Stumpenhof	Einbau eines lärmop- timierten Asphalts, z.B. SMA LA o. ä.	3 dB	<ul style="list-style-type: none"> -Bereiche mit Überschreitungen der Auslöswerte, punktuell Überschreitungen der Handlungswerte. -Abstimmungen mit Straßenbaulasträger erforderlich. -Der Einbau des lärmindernden Belags wurde für die Schorndorfer Straße bereits umgesetzt. Die Fortführung in Richtung Stumpenhof ist konkret geplant. -Lärmoptimierter Asphalt für innerörtliche Situationen gegenüber herkömmlichem Asphalt nahezu kostenneutral, sofern ohnehin ein Belagsaustausch ansteht. 	kurzfristig
5	L 1201 Plochingen	Dauerhaftes Durchfahrtsverbot für Lkw > 7,5 t		<ul style="list-style-type: none"> -Bereiche mit Überschreitungen der Auslöswerte, teilweise Überschreitungen der Handlungswerte. -Anordnung der Maßnahme durch die Straßenverkehrsbehörden, daher Abstimmungen erforderlich. - Wirksamkeit und Verdrängungseffekte sind zu prüfen. 	kurzfristig

Mittel-langfristige Maßnahmen

lfd. Nr.	Straßenzug/ Bereich	Maßnahme	Pegelminde- rung	Bemerkungen	Priorität
1	B 10 Plochinger Dreieck und östl. Plochinger Dreieck	Verlängerung Lärm- schutzwand auf ge- samtes Brückenbau- werk	3 dB	-Bereiche mit Überschreitungen der Auslösewerte. - RP zeigt generelle Bereitschaft vorbehaltlich der Realisierbarkeit (bautechnisch, finanziell) -Keine Verlagerungseffekte auf andere Straßen zu erwarten.	mittel- langfristig
2	Ortsdurchfahrten Plochingen L 1192 (Esslinger Straße, Neckarstraße, Ulmer Straße) Eisenbahnstraße	Einbau eines lärmop- timierten Asphalts, z.B. SMA LA o. ä.	3 dB	-Bereiche mit Überschreitungen der Handlungswerte -Abstimmungen mit Straßenbaulasträger erforderlich -Beachtung aktueller Entwicklungen bei der Auswahl des lärmoptimierten Asphalts, auch hinsichtlich Haltbarkeit -Lärmoptimierter Asphalt für innerörtliche Situationen gegenüber herkömmlichem Asphalt nahezu kostenneutral, sofern ohnehin ein Belagsaustausch ansteht.	mittel- langfristig
3	L 1201 Plochingen	Dauerhaftes Durchfahrtsverbot für Lkw > 3,5 t		-Bereiche mit Überschreitungen der Auslösewerte, teilweise Überschreitungen der Handlungswerte. -Anordnung der Maßnahme durch die Straßenverkehrsbehörden, daher Abstimmungen erforderlich. - Wirksamkeit und Verdrängungseffekte sind zu prüfen.	mittel- langfristig

Anlage 7.2
Maßnahmenkatalog zum Lärmaktionsplan, Straßenverkehr, Altbach

Straßenverkehr - Kurzfristige Maßnahmen (bis 5 Jahre)

Ifd. Nr.	Straßenzug/ Bereich	Maßnahme	Pegelminde- rung	Bemerkungen	Priorität
1	Ortsdurchfahrt Altbach L 1192, Esslinger Straße	Temporeduzierung auf 30 km/h	2,5 dB	<ul style="list-style-type: none"> -Bereiche mit punktuellen Überschreitungen der Handlungswerte. -Anordnung der Maßnahme durch die Straßenverkehrsbehörden, daher Abstimmungen erforderlich. -Die Verkehrsbehörde fordert für ihre Beurteilung in der Regel Untersuchungen nach der nationalen Berechnungsvorschrift RLS-90. -Keine Verlagerungseffekte auf andere Straßen zu erwarten. 	kurzfristig

Ifd. Nr.	Straßenzug/ Bereich	Maßnahme	Pegelminderung	Bemerkungen	Priorität
2	Ortsdurchfahrt Altbach L 1192, Esslinger Straße	Förderung passiver Schallschutzmaßnahmen an Gebäuden im Rahmen der Lärmsanierung des Bundes	Keine Reduzierung Außenlärmpegel	<ul style="list-style-type: none"> -Bereiche mit punktuellen Überschreitungen der Handlungswerte. -Aktive Maßnahmen haben vom Grundsatz her Vorrang vor passiven Maßnahmen, Maßnahme führt zu keiner Minderung der Außenlärmpegel, daher Einstufung der Maßnahme mit mittlerer Priorität. -Ergänzende Maßnahme zu den vorgeschlagenen aktiven Maßnahmen, wenn durch diese keine weiteren Pegelminderungen möglich sind. -Anforderungen an den Lärmschutz ergibt sich aus den Regelwerken der Lärmsanierung im Rahmen der zur Verfügung stehenden Haushaltsmittel. -Die erforderlichen Antragsunterlagen können beim Regierungspräsidium Stuttgart angefordert und von den Bürgern bei der Gemeinde Altbach abgefragt werden. 	kurzfristig

Mittel-langfristige Maßnahmen

Ifd. Nr.	Straßenzug/ Bereich	Maßnahme	Pegelminderung	Bemerkungen	Priorität
1	Ortsdurchfahrt Altbach L 1192, Esslinger Straße	Einbau eines lärmoptimierten Asphalts, z.B. SMA LA o. ä.	3 dB	<ul style="list-style-type: none"> -Bereiche mit punktuellen Überschreitungen der Handlungswerte -Abstimmungen mit Straßenbaulastträger erforderlich -Beachtung aktueller Entwicklungen bei der Auswahl des lärmoptimierten Asphalts, auch hinsichtlich Haltbarkeit -Lärmoptimierter Asphalt für innerörtliche Situationen gegenüber herkömmlichem Asphalt nahezu kostenneutral, sofern ohnehin ein Belagsaustausch ansteht. 	mittel-langfristig

Anlage 7.3 Maßnahmenkatalog zum Lärmaktionsplan, Straßenverkehr, Deizisau

Straßenverkehr - Kurzfristige Maßnahmen (bis 5 Jahre)

Ifd. Nr.	Straßenzug/ Bereich	Maßnahme	Pegelminde- rung	Bemerkungen	Priorität
1	Ortsdurchfahrt Deizisau L 1204, K 1211	Förderung passiver Schallschutzmaß- nahmen an Gebäu- den im Rahmen der Lärmsanierung des Bundes bzw. Landes sowie des Gemeinde- verkehrsfinanzie- rungsgesetzes	Keine Reduzierung Außenlärm- pegel	<ul style="list-style-type: none"> -Bereiche mit punktuellen Überschreitungen der Hand- lungswerte. -Aktive Maßnahmen haben vom Grundsatz her Vorrang vor passiven Maßnahmen, Maßnahme führt zu keiner Minderung der Außenlärmpegel, daher Einstufung der Maßnahme mit mittlerer Priorität. -Ergänzende Maßnahme zu den vorgeschlagenen aktiven Maßnahmen, wenn durch diese keine weiteren Pegelmin- derungen möglich sind. -Anforderungen an den Lärmschutz ergibt sich aus den Regelwerken der Lärmsanierung bzw. des Gemeindever- kehrsfinanzierungsgesetzes im Rahmen der zur Verfü- gung stehenden Haushaltsmittel. -Die erforderlichen Antragsunterlagen können beim Re- gierungspräsidium Stuttgart angefordert und von den Bür- gern bei der Gemeinde Deizisau abgefragt werden. 	kurzfristig

Mittel-langfristige Maßnahmen

Ifd. Nr.	Straßenzug/ Bereich	Maßnahme	Pegelminderung	Bemerkungen	Priorität
1	Ortsdurchfahrt Deizisau L 1204, K 1211	Einbau eines lärmoptimierten Asphalts, z.B. SMA LA o. ä.	3 dB	<ul style="list-style-type: none"> -Bereiche mit punktuellen Überschreitungen der Handlungswerte -Abstimmungen mit Straßenbaulastträger erforderlich -Beachtung aktueller Entwicklungen bei der Auswahl des lärmoptimierten Asphalts, auch hinsichtlich Haltbarkeit -Lärmoptimierter Asphalt für innerörtliche Situationen gegenüber herkömmlichem Asphalt nahezu kostenneutral, sofern ohnehin ein Belagsaustausch ansteht. 	mittel-langfristig

Anlage 7.4 Maßnahmenkatalog zum Lärmaktionsplan, Schienenverkehr, GVV Plochingen

Schienenverkehr – Maßnahmen

Ifd. Nr.	Straßenzug/ Bereich	Maßnahme	Pegelminde- rung	Bemerkungen	Priorität
1	DB- Schiene GVV Plochingen	Regelmäßiges Schie- nenschleifen Besonders überwach- tes Gleis (BÜG) (-3 dB)	3 dB	-Bereiche mit Überschreitungen der Handlungswerte und hoher Betroffenheit. -Realisierung der Maßnahme durch die Bahn, daher Ab- stimmungen erforderlich.	kurzfristig
2	DB- Schiene GVV Plochingen	Umrüstung der Güterzüge mit Flüsterbremsen: Anteil 75%	4 dB	Bemerkungen vgl. Maßnahme 1 -Die Umrüstung der Güterzüge durch die Deutsche Bahn findet bereits statt.	kurzfristig
3	DB- Schiene GVV Plochingen	Innovative Maßnah- men wie Schienen- stegbedämpfer	4 dB	Bemerkungen vgl. Maßnahme 1 -Die Umsetzung dieser innovativen Lärmschutzmaßnah- men wurde beim 2. Lärmschutzgipfel am 15. Mai 2012 in Wendlingen von Vertretern der Deutschen Bahn zuge- sagt.	mittel- langfristig
4	DB- Schiene Plochingen in Richtung Reichenbach	Errichtung einer Lärmschutzwand (850 m Länge) nach Osten	4 dB	Bemerkungen vgl. Maßnahme 1	mittel- langfristig

lfd. Nr.	Straßenzug/ Bereich	Maßnahme	Pegelminde- rung	Bemerkungen	Priorität
5	DB- Schiene Altbach	Verlängerung der bestehenden Lärmschutzwand (700 m Länge) nach Osten	6 dB	Bemerkungen vgl. Maßnahme 1	mittel- langfristig
6	DB- Schiene Plochingen	Lärmschutzwände an der Bahn im Bereich des ehemaligen Güterbahnhofs in Richtung Altbach und im Bereich des Gewerbegebiets Untere Fils Richtung Reichenbach		Bemerkungen vgl. Maßnahme 1	mittel- langfristig
7	DB- Schiene Altbach	Schließung der Lücke zwischen den im Rahmen der Lärmsanierung des Bundes errichteten Lärmschutzwänden in Altbach		Bemerkungen vgl. Maßnahme 1	mittel- langfristig
8	DB- Schiene GVV Plochingen	Aufnahme der DB-Strecke in das Gesamtprojekt Neubaustrecke Stuttgart-Ulm		Bemerkungen vgl. Maßnahme 1	kurzfristig
9	DB- Schiene GVV Plochingen	Minderung der Geräuscheinwirkungen bei lärmintensiven Bauarbeiten durch organisatorische Maßnahmen		Bemerkungen vgl. Maßnahme 1	kurzfristig

Ifd. Nr.	Straßenzug/ Bereich	Maßnahme	Pegelminde- rung	Bemerkungen	Priorität
10	DB- Schiene GVV Plochingen	Förderung passiver Schallschutzmaß- nahmen entlang von Schienen im Rahmen des Lärmschutzfensterpro- gramms des Bundes		Bemerkungen vgl. Maßnahme 1 -Das Förderprogramm wurde 2010 vorerst abgeschlos- sen. -Im Jahr 2018 soll eine Neubewertung der Lärmsanierung an Schienenstrecken erfolgen.	kurzfristig

Anlage 7.5
Maßnahmenkatalog zum Lärmaktionsplan, sonstige Maßnahmen

Sonstige Maßnahmen

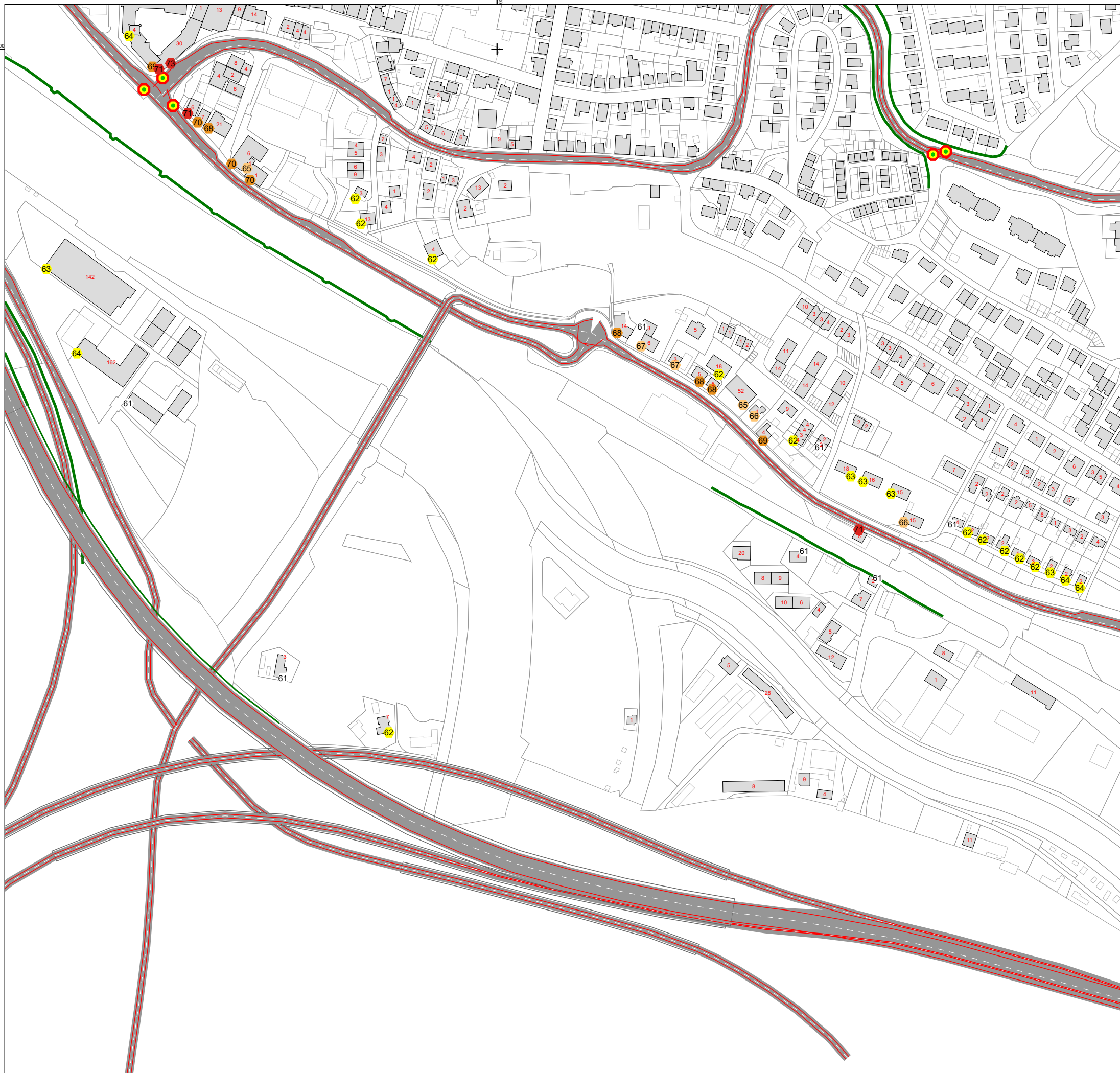
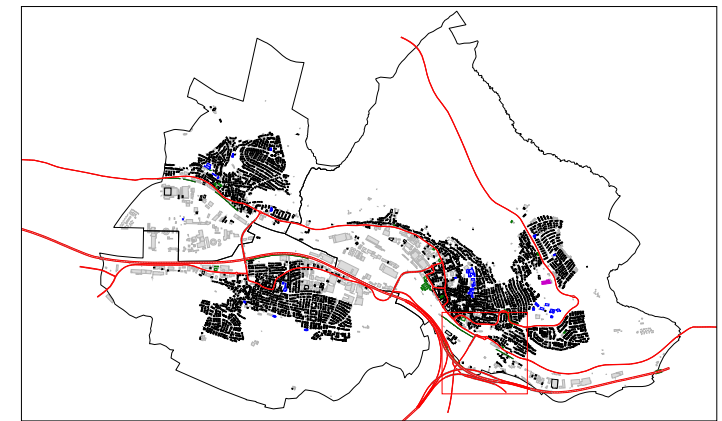
Ifd. Nr.	Straßenzug/ Bereich	Maßnahme	Priorität
1	Schiffsweg Neckar GVV Plochingen	Ausbau der Neckarschleusen in der Region zur Verlagerung des Güterverkehr	mittel- langfristig

Lärmaktionsplanung

Lärmkarte Straßenverkehr
Berechnungsvorschrift: RLS-90

Darstellung der höchsten Pegel am Gebäude
mit Anzahl der Einwohner je Gebäude (Angabe in rot)
Tag (6:00 - 22:00 Uhr)

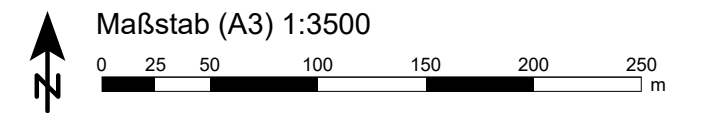
Datum: 31.03.17
RL: 0



Beurteilungspegel
LrT
in dB(A)

61 <	<= 61
64 <	<= 64
67 <	<= 67
70 <	<= 70
73 <	<= 73

- Zeichenerklärung
- Hauptgebäude
 - Nebengebäude
 - Schule
 - Krankenhaus
 - Signalanlage
 - Straßenemission
 - Lärmschutzwand

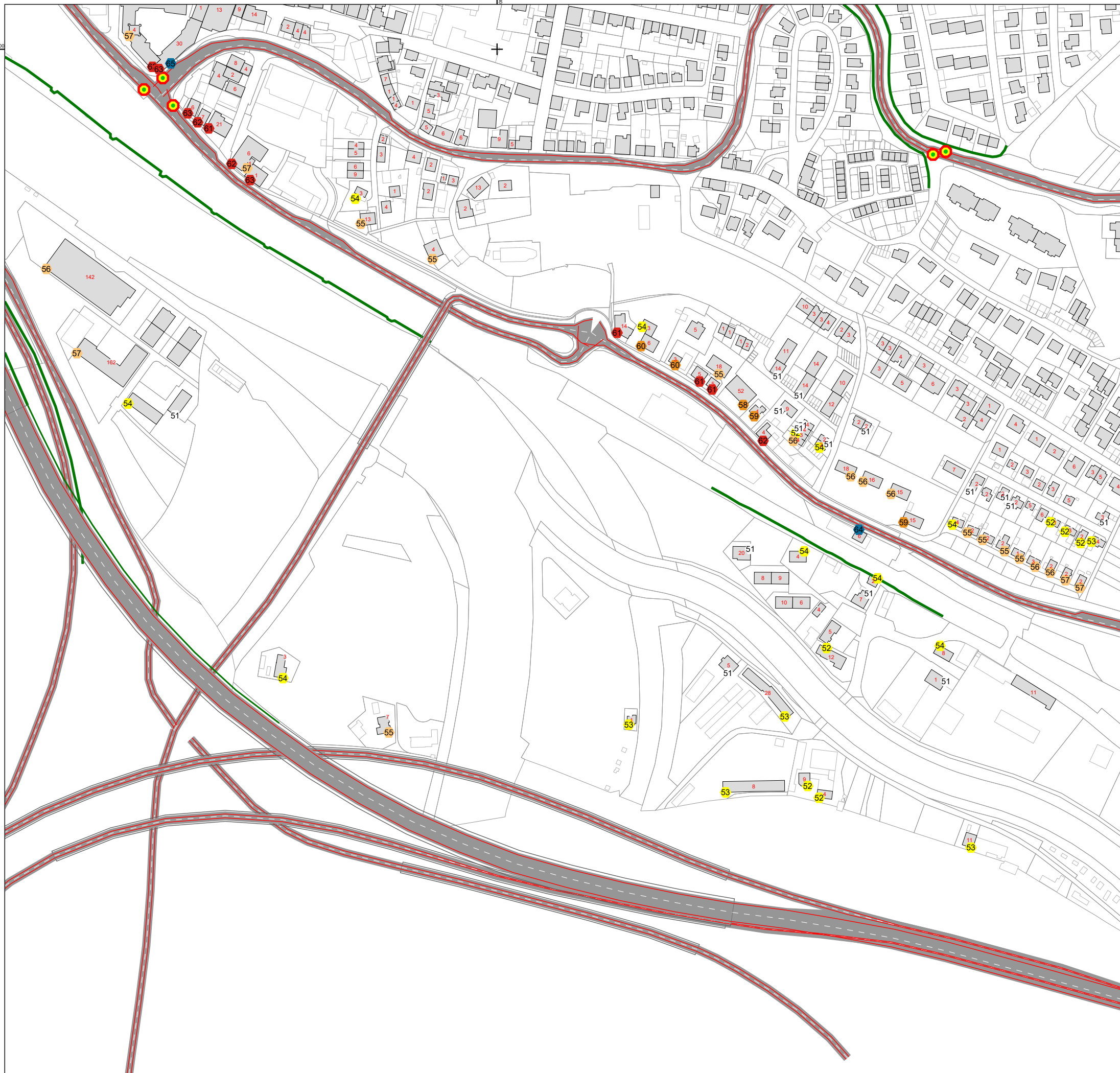
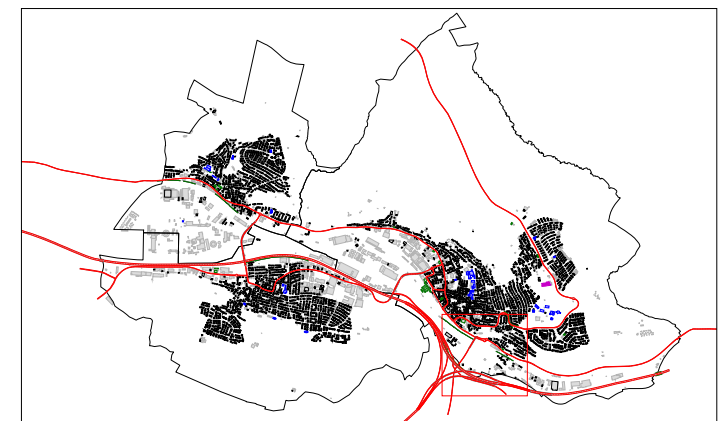


Lärmaktionsplanung

Lärmkarte Straßenverkehr
Berechnungsvorschrift: RLS-90

Darstellung der höchsten Pegel am Gebäude
mit Anzahl der Einwohner je Gebäude (Angabe in rot)
Nacht (22:00 - 6:00 Uhr)

Datum: 31.03.17
RL: 0



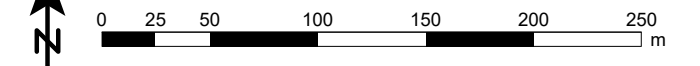
Beurteilungspegel
LrN
in dB(A)

51 <	≤	51
54 <	≤	54
57 <	≤	57
60 <	≤	60
63 <	≤	63

Zeichenerklärung

- Hauptgebäude
- Nebengebäude
- Schule
- Krankenhaus
- Signalanlage
- Straßenemission
- Lärmschutzwand

Maßstab (A3) 1:3500

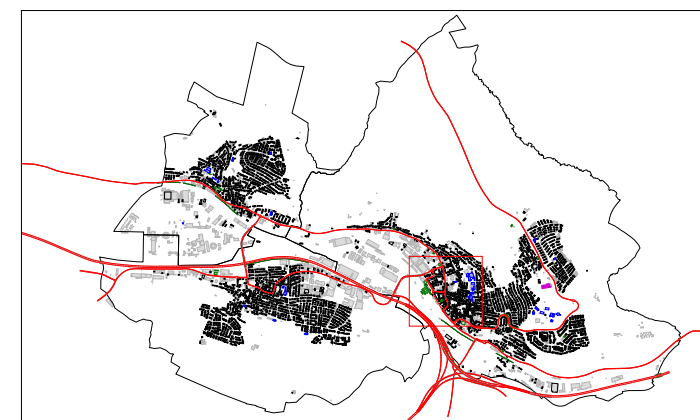


Lärmaktionsplanung

Lärmkarte Straßenverkehr
Berechnungsvorschrift: RLS-90

Darstellung der höchsten Pegel am Gebäude
mit Anzahl der Einwohner je Gebäude (Angabe in rot)
Tag (6:00 - 22:00 Uhr)

Datum: 31.03.17
RL: 0



Beurteilungspegel
LrT
in dB(A)

61 <	≤	61
64 <	≤	64
67 <	≤	67
70 <	≤	70
73 <	≤	73

Zeichenerklärung

- Hauptgebäude
- Nebengebäude
- Schule
- Krankenhaus
- Signalanlage
- Straßenemission
- Lärmschutzwand

Maßstab (A3) 1:3000

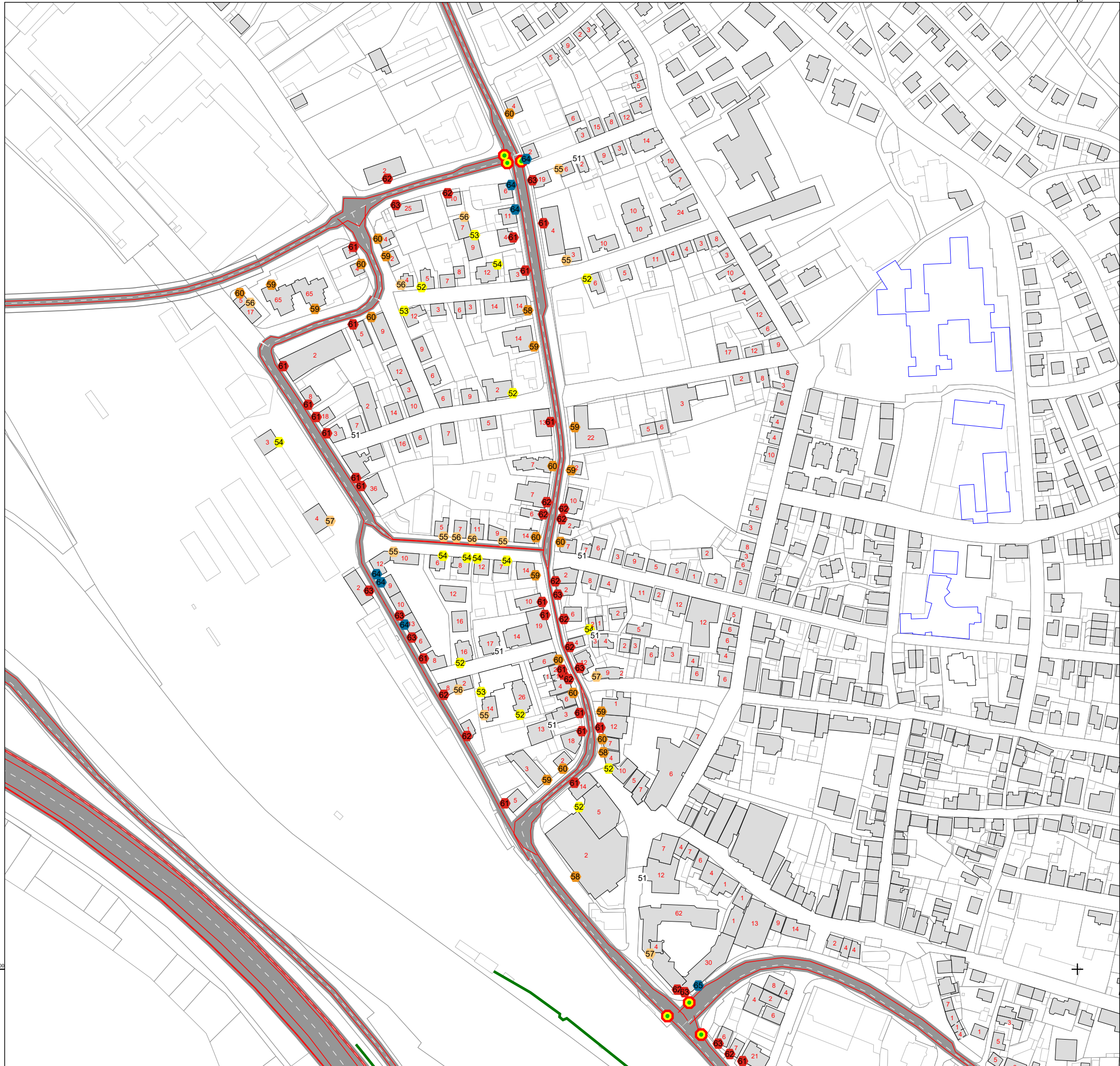
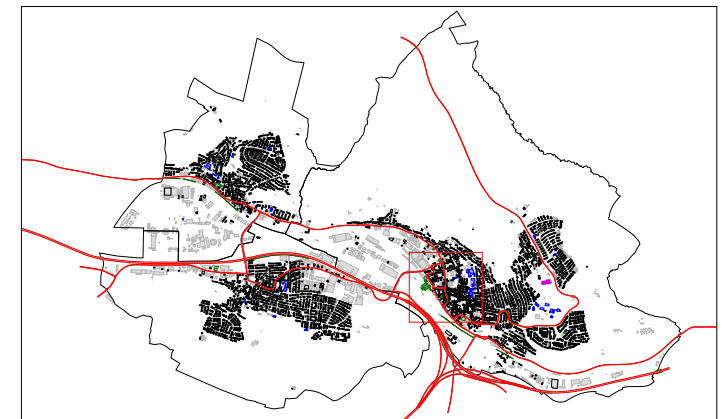


Lärmaktionsplanung

Lärmkarte Straßenverkehr
Berechnungsvorschrift: RLS-90

Darstellung der höchsten Pegel am Gebäude
mit Anzahl der Einwohner je Gebäude (Angabe in rot)
Nacht (22:00 - 6:00 Uhr)

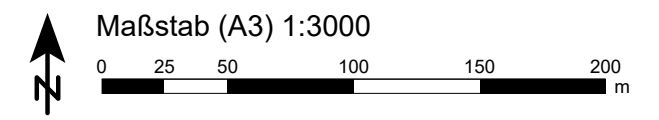
Datum: 31.03.17
RL: 0



Beurteilungspegel
LrN
in dB(A)

51 <	≤	51
54 <	≤	54
57 <	≤	57
60 <	≤	60
63 <	≤	63

- Zeichenerklärung
- Hauptgebäude
 - Nebengebäude
 - Schule
 - Krankenhaus
 - Signalanlage
 - Straßenemission
 - Lärmschutzwand

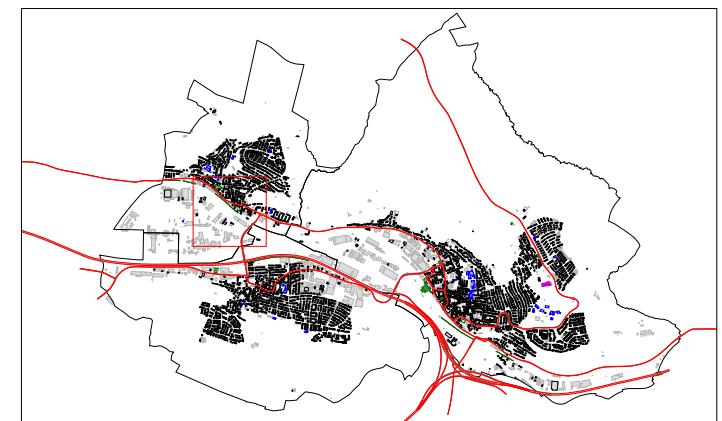


Lärmaktionsplanung

Lärmkarte Straßenverkehr
Berechnungsvorschrift: RLS-90

Darstellung der höchsten Pegel am Gebäude
mit Anzahl der Einwohner je Gebäude (Angabe in rot)
Tag (6:00 - 22:00 Uhr)

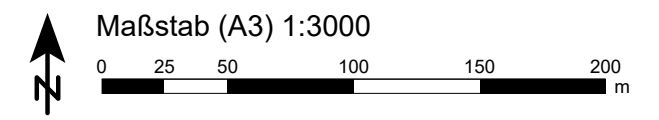
Datum: 31.03.17
RL: 0



Beurteilungspegel
LrT
in dB(A)

61 <	<=	61
64 <	<=	64
67 <	<=	67
70 <	<=	70
73 <	<=	73

- Zeichenerklärung
- Hauptgebäude
 - Nebengebäude
 - Schule
 - Krankenhaus
 - Signalanlage
 - Straßenemission
 - Lärmschutzwand

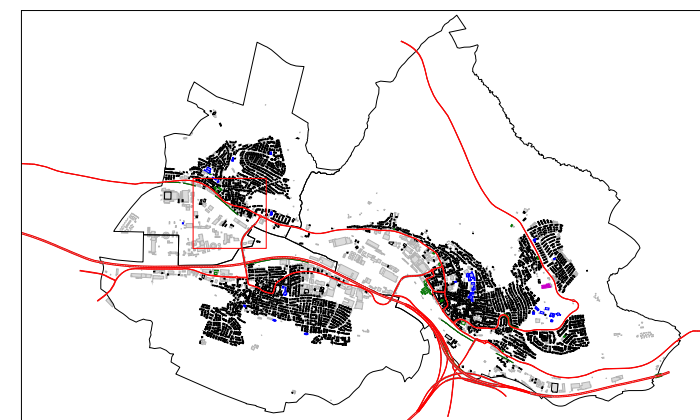


Lärmaktionsplanung

Lärmkarte Straßenverkehr
Berechnungsvorschrift: RLS-90

Darstellung der höchsten Pegel am Gebäude
mit Anzahl der Einwohner je Gebäude (Angabe in rot)
Nacht (22:00 - 6:00 Uhr)

Datum: 31.03.17
RL: 0



Beurteilungspegel
LrN
in dB(A)

51 <	<=	51
54 <	<=	54
57 <	<=	57
60 <	<=	60
63 <	<=	63

- Zeichenerklärung
- Hauptgebäude
 - Nebengebäude
 - Schule
 - Krankenhaus
 - Signalanlage
 - Straßenemission
 - Lärmschutzwand

